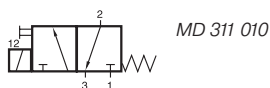


MD 311 010



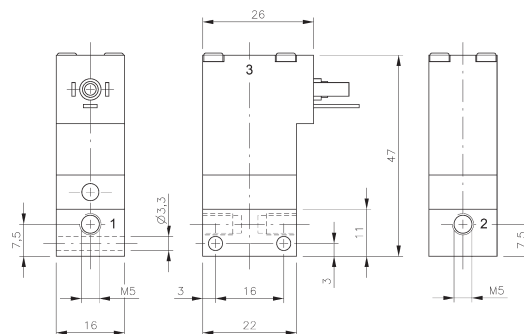
Direkt gesteuertes 3/2-Wege Magnetventil mit mechanischer Federrückstellung, normal geschlossen (n.c.).

Nach Verschließen von Anschluss 3 kann das Ventil als 2/2-Wege verwendet werden.

Verfügbar mit Magneten in 24VDC, 12VDC, 6VDC, AC auf Anfrage. Entweder für Stecker Anschlussform C nach EN 175301-803 mit 8 mm Stiftabstand oder mit Litzen, Standardlänge 500 mm. Details zu den Magneten und Steckern finden Sie in Abschnitt 4.9 dieses Katalogs.

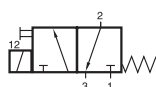
Ventile sind mit einer Handhilfsbetätigung zum Drücken ausgestattet.

Ventile können auch für technisches Vakuum verwendet werden.

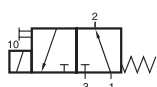


MD 311 010

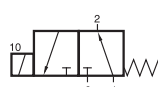
Typ	Funktion	Anschlüsse	Durchfluss	Arbeitsdruck	Leistungsaufnahme	Gewicht
MD 311 010	n.c.	M5	30 l/min	-0,9 - 10 bar	1,8 W = / 3 VA ~	0,05 kg



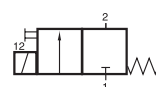
MH 311 012
MH 311 015



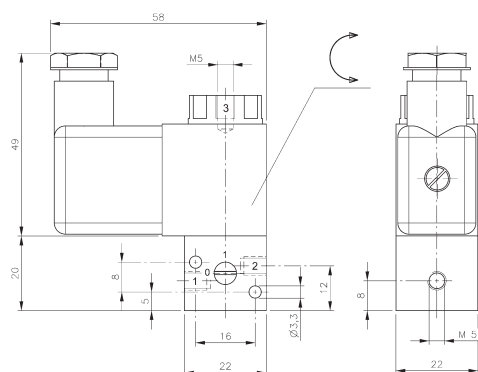
MOH 311 012
MOH 311 015



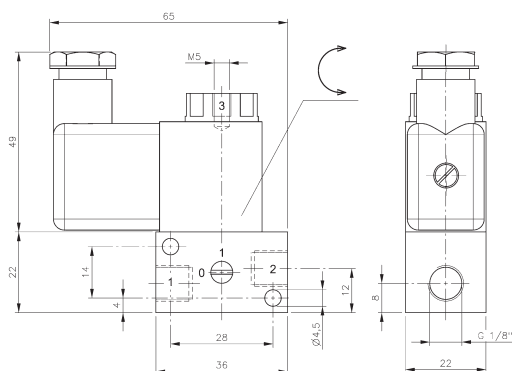
MX 311 012
MX 311 015



MH 211 012
MH 211 015



MH 311 012/MOH 311 012/MX 311 012/
MH 211 012



**MH 311 015/MOH 311 015/ MX 311 015
MH 211 015**



Direkt gesteuerte 3/2-Wege und 2/2-Wege Magnetventile mit mechanischer Federrückstellung.

Typ MH 311 _ _ _

3-Wege, normal geschlossen (n.c.), Anschlüsse
1 und 2 im Gehäuse, Anschluss 3 am Ankerrohr.
Handhilfsbetätigung zum Drehen.

Typ MOH 311 _____

3-Wege, normal geöffnet (n.o.), Anschlüsse 2 und 3 im Gehäuse, 1 am Ankerrohr. Handhilfsbetätigung zum Drehen.

Typ MX 311 _ _ _

3-Wege, normal geöffnet (n.o.), Anschlüsse 1 und 2 im Gehäuse, Anschluss 3 ungefasst am Ankerrohr. Keine Handhilfsbetätigung.

Typ MH 211 _ _ _

2-Wege, normal geschlossen (n.c.), Anschlüsse 1 und 2 im Gehäuse. Handhilfsbetätigung zum Drehen.

Nach Verschließen von Anschluss 3 können 3-Wegeventile als 2/2-Wege verwendet werden.

Standardspannungen: 230V~, 110V~, 24V~, 48V=, 24V=, 12V=

Bitte beachten Sie: Die Zeichnungen sind für MH-Ventile, bei MOH-Ventilen sind die Anschlüsse 1 und 3 vertauscht. Bei den MX-Ventilen sind die Magnet-systeme 8 mm länger, das Gerät baut 8 mm höher. MOH-Ventile werden mit einer flachen Befestigungs-mutter für die Spule ausgeliefert.

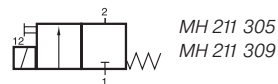
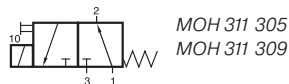
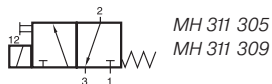
Ventile können auch für technisches Vakuum verwendet werden.

Typ	Funktion		Anschlüsse			Durchfluss	Arbeitsdruck	Leistungs- aufnahme	Gewicht
			1	2	3				
MH 311 012	3/2	n.c.	M5	M5	M5	40 l/min	-0,9 - 10 bar	3 W = / 5 VA ~ 0,12 kg	
MH 311 015	3/2	n.c.	G 1/8"	G 1/8"	M5	50 l/min	-0,9 - 10 bar	3 W = / 5 VA ~ 0,14 kg	
MOH 311 012	3/2	n.o.	M5	M5	M5	40 l/min	-0,9 - 10 bar	3 W = / 5 VA ~ 0,12 kg	
MOH 311 015	3/2	n.o.	M5	G 1/8"	G 1/8"	50 l/min	-0,9 - 10 bar	3 W = / 5 VA ~ 0,14 kg	
MX 311 012	3/2	n.o.	M5	M5	*	40 l/min	-0,9 - 10 bar	3 W = / 5 VA ~ 0,13 kg	
MX 311 015	3/2	n.o.	G 1/8"	G 1/8"	*	50 l/min	-0,9 - 10 bar	3 W = / 5 VA ~ 0,15 kg	
MH 211 012	2/2	n.c.	M5	M5		40 l/min	-0,9 - 10 bar	3 W = / 5 VA ~ 0,12 kg	
MH 211 015	2/2	n.c.	G 1/8"	G 1/8"		50 l/min	-0,9 - 10 bar	3 W = / 5 VA ~ 0,14 kg	

*) ungefasst



MH 311 305/MH 311 309/MOH 311 305 MOH 311 309/MH 211 305/MH 211 309



Direkt gesteuerte 3/2-Wege und 2/2-Wege Magnetventile mit mechanischer Federrückstellung.
Nennweite 3 mm, Maximaldruck 7 bar.

Typ MH 311 _ _ _

3-Wege, normal geschlossen (n.c.), Anschlüsse 1 und 2 im Gehäuse, Anschluss 3 am Ankerrohr.
Handhilfsbetätigung zum Drehen.

Typ MOH 311 _ _ _

3-Wege, normal geöffnet (n.o.), Anschlüsse 2 und 3 im Gehäuse, 1 am Ankerrohr. Handhilfsbetätigung zum Drehen.

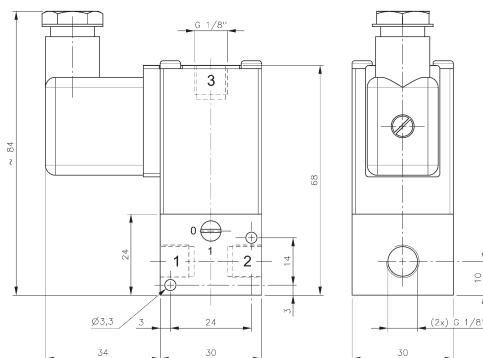
Typ MH 211 _ _ _

2-Wege, normal geschlossen (n.c.), Anschlüsse 1 und 2 im Gehäuse. Handhilfsbetätigung zum Drehen.

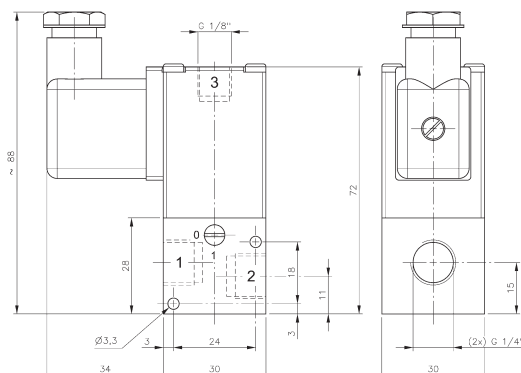
Nach Verschließen von Anschluss 3 können 3-Wegeventile als 2/2-Wege verwendet werden.

Standardspannungen: 230V~, 24V=.
Elektrische Anschlüsse nach Industrie B Standard.

Bitte beachten Sie: Die Zeichnungen sind für MH-Ventile, bei MOH-Ventilen sind die Anschlüsse 1 und 3 vertauscht.



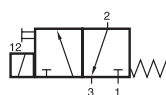
MH 311 305/MOH 311 305/MH 211 305



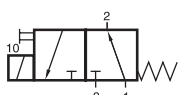
MH 311 309/MOH 311 309/MH 211 309

Typ	Funktion		Anschlüsse			Durchfluss	Arbeitsdruck	Leistungs- aufnahme	Gewicht
			1	2	3				
MH 311 305	3/2	n.c.	G 1/8"	G 1/8"	G 1/8"	200 l/min	0 - 7 bar	7,5 W = /8,5 VA ~ 0,17 kg	
MH 311 309	3/2	n.c.	G 1/4"	G 1/4"	G 1/8"	200 l/min	0 - 7 bar	7,5 W = /8,5 VA ~ 0,18 kg	
MOH 311 305	3/2	n.o.	G 1/8"	G 1/8"	G 1/8"	200 l/min	0 - 7 bar	7,5 W = /8,5 VA ~ 0,17 kg	
MOH 311 309	3/2	n.o.	G 1/4"	G 1/4"	G 1/8"	200 l/min	0 - 7 bar	7,5 W = /8,5 VA ~ 0,18 kg	
MH 211 305	2/2	n.c.	G 1/8"	G 1/8"		200 l/min	0 - 7 bar	7,5 W = /8,5 VA ~ 0,17 kg	
MH 211 309	2/2	n.c.	G 1/4"	G 1/4"		200 l/min	0 - 7 bar	7,5 W = /8,5 VA ~ 0,18 kg	

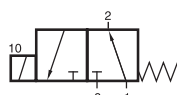
MH 311 105/MOH 311 105/MX 311 105



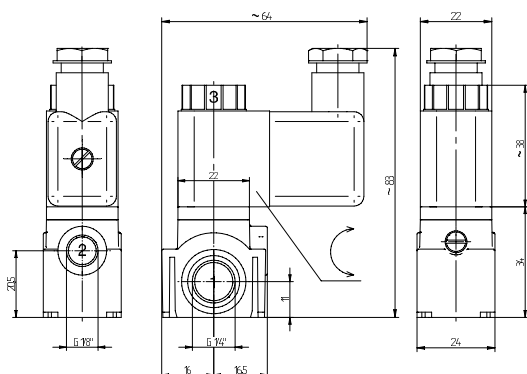
MH 311 105



MOH 311 105

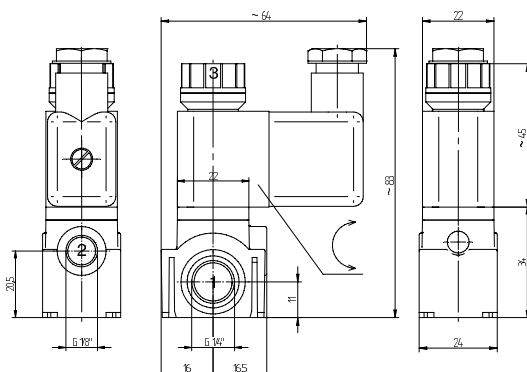


MX 311 105



MH 311 105/MOH 311 105

Zeichnung für Typ MH. Beim MOH-Ventil sind die Anschlüsse 1 und 3 getauscht. MOH mit flacher Befestigungsmutter.



MX 311 105



Direkt gesteuertes 3/2-Wege Magnetventil mit mechanischer Federrückstellung. Gehäuse aus Polyamid.

Typ MH 311 105

3-Wege, normal geschlossen (n.c.), Anschlüsse 1 und 2 im Gehäuse, Anschluss 3 am Ankerrohr. Handhilfsbetätigung zum Drehen.

Typ MOH 311 105

3-Wege, normal geöffnet (n.o.), Anschlüsse 2 und 3 im Gehäuse, 1 am Ankerrohr. Handhilfsbetätigung zum Drehen.

Typ MX 311 105

3-Wege, normal geöffnet (n.o.), Anschlüsse 1 und 2 im Gehäuse, Anschluss 3 am Ankerrohr. Keine Handhilfsbetätigung.

Nach Verschließen von Anschluss 3 können 3-Wegeventile als 2/2-Wege verwendet werden.

Einzelventile können sehr einfach zu Mehrfachsystemen zusammengesteckt werden. Dazu müssen nur 2 Messingklemmen (Typ VBM 105) an der Unterseite eingeschoben werden. MH und MX-Ventile können in einem System gemischt werden.

Standardspannungen: 230 V~, 110 V~, 24 V~, 48 V=, 24 V=, 12 V=

Ventile können auch für technisches Vakuum verwendet werden.

Verfügbares Zubehör:

VBM 105

Verbindungsklemmensatz, bestehend aus 2 Messingklemmen und einem O-Ring.

3015 – 1/4

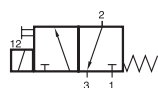
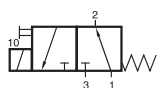
Verschlusssschraube um Anschluss 1 an einer Seite zu schließen. Messing, vernickelt mit O-Ring Dichtung.

Typ	Funktion	Anschlüsse			Durchfluss	Arbeitsdruck	Leistungs- aufnahme	Gewicht
		1	2	3				
MH 311 105	n.c.	G 1/4"	G 1/8"	M5	60 l/min	-0,9 - 10 bar	3 W= / 5 VA	0,09 kg
MOH 311 105	n.o.	M5	G 1/8"	G 1/4"	60 l/min	-0,9 - 10 bar	3 W= / 5 VA	0,09 kg
MX 311 105	n.o.	G 1/4"	G 1/8"	*	60 l/min	-0,9 - 10 bar	3 W= / 5 VA	0,09 kg

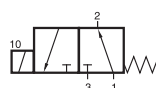
*) ungefasst

MH 311 014/MOH 311 014

MH 311 019/MX 311 019

MH 311 014
MH 311 019

MOH 311 014



MX 311 019



Direkt gesteuertes 3/2-Wege Magnetventil mit mechanischer Federrückstellung. Gehäuse aus Polyamid. Anschluss 2 ist als Hohlschraube gestaltet.

Typ MH 311 014:

3-Wege, normal geschlossen (n.c.), Anschluss 1 im Gehäuse, Anschluss 3 am Ankerrohr. Handhilfsbetätigung zum Drehen.

Typ MH 311 019 __:

3-Wege, normal geschlossen (n.c.), Anschluss 1 im Schwenkringstück (6 mm Steckverschraubung oder G 1/8"-Gewinde), Anschluss 3 am Ankerrohr. Handhilfsbetätigung zum Drehen.

Typ MOH 311 014:

3-Wege, normal geöffnet (n.o.), Anschluss 1 am Ankerrohr, Anschluss 3 im Gehäuse. Handhilfsbetätigung zum Drehen.

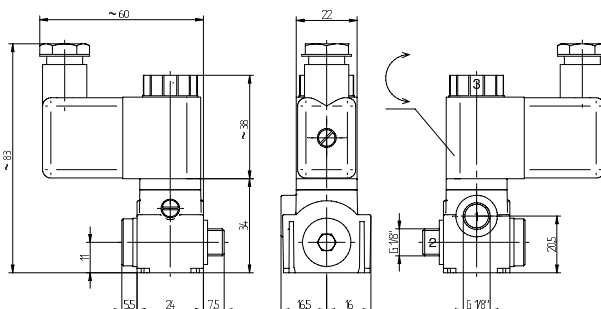
Typ MX 311 019 __:

3-Wege, normal geöffnet (n.o.), Anschluss 1 im Schwenkringstück (6 mm Steckverschraubung oder G 1/8"-Gewinde), Anschluss 3 am Ankerrohr. Keine Handhilfsbetätigung. Ventil baut 8 mm höher als in der Zeichnung angegeben. Siehe Zeichnung S. 4.5.1.1.4.

Nach Verschließen von Anschluss 3 können 3-Wegeventile als 2/2-Wege verwendet werden.

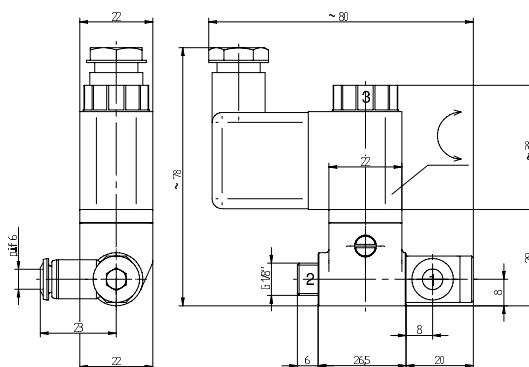
Standardspannungen: 230 V~, 110 V~, 24 V~, 48 V~, 24 V=, 12 V=

Ventile können auch für technisches Vakuum verwendet werden.

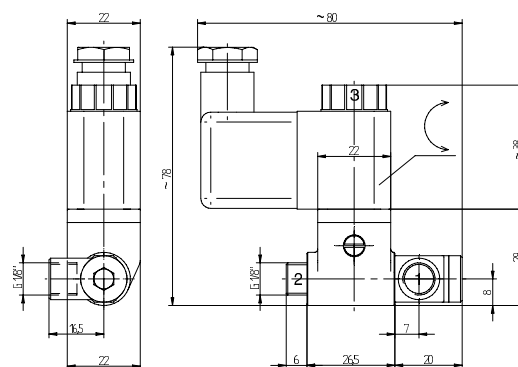


MH 311 014/MOH 311 014

Zeichnung für Typ MH. Beim MOH-Ventil sind die Anschlüsse 1 und 3 getauscht. MOH mit flacher Befestigungsmutter.



MH 311 019 6/MX 311 109 6



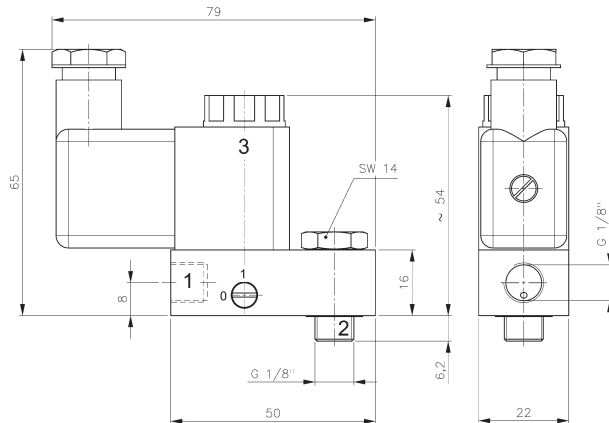
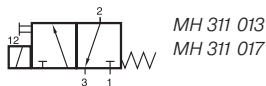
MH 311 019 1/8 / MX 311 019 1/8

Typ	Funktion	Anschlüsse			Durchfluss Arbeitsdruck Leistungs-			Gewicht
		1	2 HS*	3			aufnahme	
MH 311 014	n.c.	G 1/8"	G 1/8"	M5	60 l/min	-0,9 - 10 bar	3 W= / 5 VA	0,13 kg
MOH 311 014	n.o.	M5	G 1/8"	G 1/8"	60 l/min	-0,9 - 10 bar	3 W= / 5 VA	0,13 kg
MH 311 019 6	n.c.	6 mm Steck**	G 1/8"	M5	50 l/min	-0,9 - 10 bar	3 W= / 5 VA	0,16 kg
MX 311 019 6	n.o.	6 mm Steck**	G 1/8"	M5	50 l/min	-0,9 - 8 bar	3 W= / 5 VA	0,16 kg
MH 311 019 1/8	n.c.	G 1/8"***	G 1/8"	M5	50 l/min	-0,9 - 8 bar	3 W= / 5 VA	0,16 kg
MX 311 019 1/8	n.o.	G 1/8"***	G 1/8"	M5	50 l/min	-0,9 - 8 bar	3 W= / 5 VA	0,16 kg

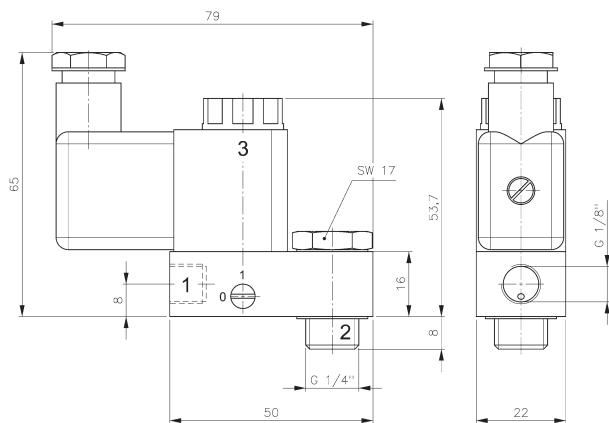
*) HS = Hohlschraube, gehört zum Lieferumfang

**) Schwenkringstück, gehört zum Lieferumfang

MH 311 013/MH 311 017



MH 311 013



MH 311 017



Direkt gesteuertes 3/2-Wege Magnetventil normal geschlossen mit mechanischer Federrückstellung. Anschluss 2 ist als Hohlschraube gestaltet.

Bitte beachten Sie, bei Einsatz dieser Ventile an kleinen Drehantrieben findet keine Federraumbelüftung statt.

Nach Verschließen von Anschluss 3 können die Geräte auch als 2/2-Wege verwendet werden.

Standardspannungen:
230 V~, 110 V~, 24 V~, 48 V=, 24 V=, 12 V=

Handhilfsbetätigung zum Drehen.

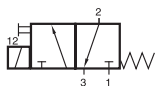
Lieferbar auf Anfrage:
Normal geöffnete Versionen
2/2-Wegeventile
Ventile mit Anschluss 1 in NPT-Gewinde
Ventile mit Drosselhohlschraube



Typ	Funktion	Anschlüsse			Durchfluss	Arbeitsdruck	Leistungs- aufnahme	Gewicht
		1	2 HS*	3				
MH 311 013	n.c.	G 1/8"	G 1/8"	M5	50 l/min	0 - 10 bar	3 W = / 5 VA ~	0,14 kg ❄
MH 311 017	n.c.	G 1/8"	G 1/4"	M5	50 l/min	0 - 10 bar	3 W = / 5 VA ~	0,16 kg ❄

*) HS = Hohlschraube, gehört zum Lieferumfang

MH 311 313/MH 311 317



MH 311 313
MH 311 317



Direkt gesteuertes 3/2-Wege Magnetventil normal geschlossen mit mechanischer Federrückstellung. Anschluss 2 ist als Hohlschraube gestaltet. Nennweite 3 mm, Maximaldruck 7 bar.

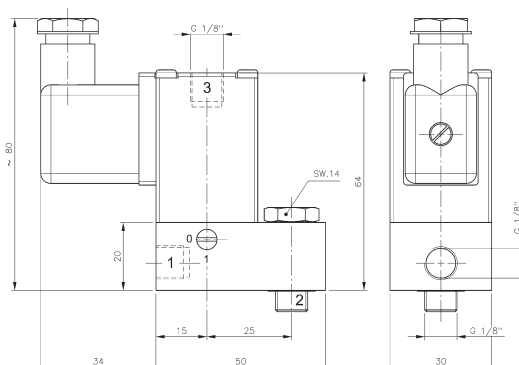
Bitte beachten Sie, bei Einsatz dieser Ventile an kleinen Drehantrieben findet keine Federraumbelüftung statt.

Nach Verschließen von Anschluss 3 können die Geräte auch als 2/2-Wege verwendet werden.

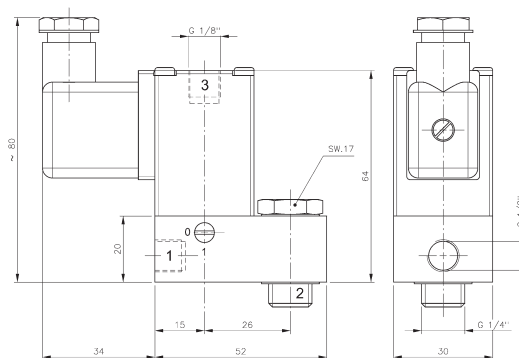
Standardspannungen: 230V~, 24V=. Elektrische Anschlüsse nach Industrie B Standard.

Handhilfsbetätigung zum Drehen.

Lieferbar auf Anfrage:
Normal geöffnete Versionen
2/2-Wegeventile
Ventile mit Anschluss 1 in NPT-Gewinde
Ventile mit Drosselhohlschraube



MH 311 313



MH 311 317

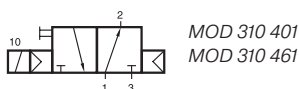
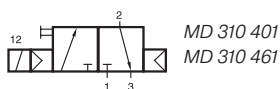


Typ	Funktion	Anschlüsse			Durchfluss	Arbeitsdruck	Leistungs- aufnahme	Gewicht
		1	2 HS*	3				
MH 311 313	n.c.	G 1/8"	G 1/8"	G 1/8"	150 l/min	0 - 7 bar	7,5 W = /8,5 VA ~	0,21 kg
MH 311 317	n.c.	G 1/8"	G 1/4"	G 1/8"	150 l/min	0 - 7 bar	7,5 W = /8,5 VA ~	0,22 kg

*) HS = Hohlschraube, gehört zum Lieferumfang

Typ	Funktion	Anschlüsse 1 und 2	Durchfluss	Arbeitsdruck	Leistungsaufnahme	Gewicht
MD 310 301	n.c.	M5	280 l/min	3 - 10 bar	1,8 W = / 3,0 VA ~	0,08 kg
MD 310 341	n.c.	4 mm Steck	280 l/min	3 - 10 bar	1,8 W = / 3,0 VA ~	0,09 kg
MOD 310 301	n.o.	M5	280 l/min	3 - 10 bar	1,8 W = / 3,0 VA ~	0,08 kg
MOD 310 341	n.o.	4 mm Steck	280 l/min	3 - 10 bar	1,8 W = / 3,0 VA ~	0,09 kg

MD 310 401/MD 310 461 MOD 310 401/MOD 310 461



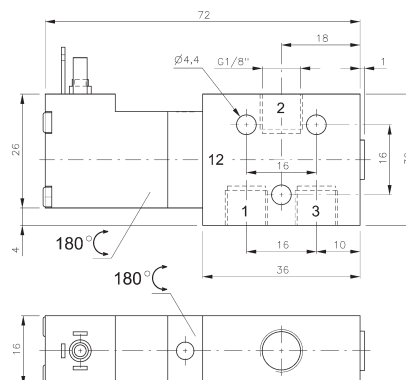
3/2-Wege Magnetventil mit pneumatischer Feder-
rückstellung.

Typ MD normal geschlossen (n.c.)
Typ MOD normal geöffnet (n.o.)

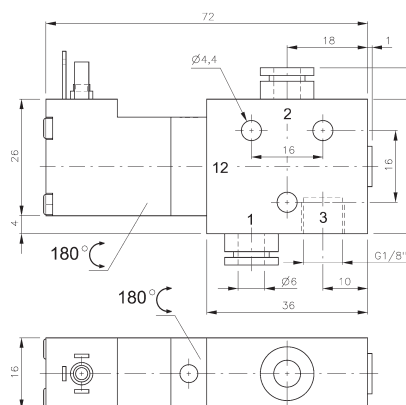
Nach Verschließen von Anschluss 3 kann das Ventil
als 2/2-Wege verwendet werden.

Verfügbar mit Magneten in 24 VDC, 12 VDC, 6 VDC,
AC auf Anfrage. Entweder für Stecker Anschlussform C
nach EN 175301-803 mit 8 mm Stiftabstand oder
mit Litzen, Standardlänge 500 mm. Details zu den
Magneten und Steckern finden Sie in Abschnitt 4.9
dieses Katalogs.

Ventile sind mit einer Handhilfsbetätigung zum Drücken
ausgestattet.



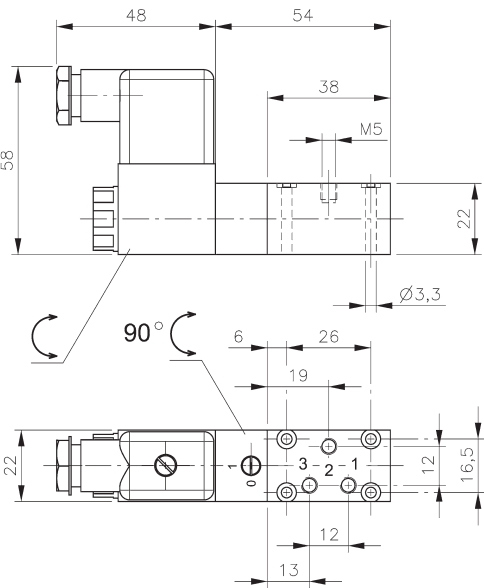
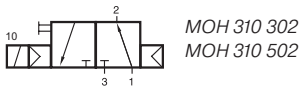
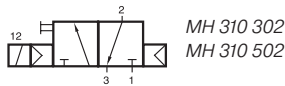
MD 310 401/MOD 310 401



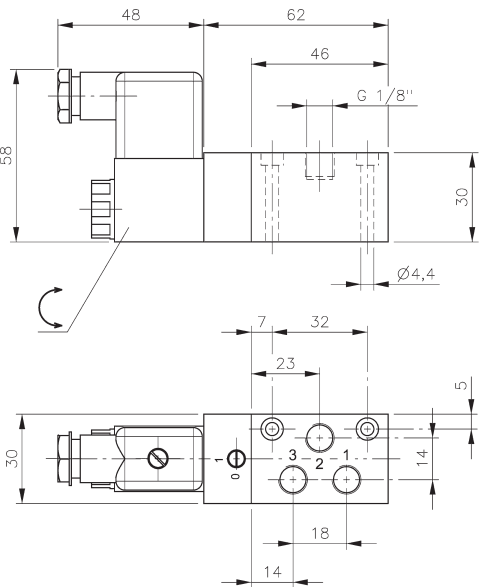
MD 310 461/MOD 310 461

Typ	Funktion	Anschlüsse 1 und 2	Durchfluss	Arbeitsdruck	Leistungsaufnahme	Gewicht
MD 310 401	n.c.	G 1/8"	450 l/min	3 - 10 bar	1,8 W = / 3,0 VA ~	0,09 kg
MD 310 461	n.c.	6 mm Steck	450 l/min	3 - 10 bar	1,8 W = / 3,0 VA ~	0,10 kg
MOD 310 401	n.o.	G 1/8"	450 l/min	3 - 10 bar	1,8 W = / 3,0 VA ~	0,09 kg
MOD 310 461	n.o.	6 mm Steck	450 l/min	3 - 10 bar	1,8 W = / 3,0 VA ~	0,10 kg

MH 310 302/MH 310 502 MOH 310 302/MOH 310 502



MH 310 302/MOH 310 302



MH 310 502/MOH 310 502



3/2-Wege Magnetventil mit pneumatischer Feder-
rückstellung. Alle Anschlüsse befinden sich auf
einer Seite.

Typ MH normal geschlossen (n.c.)
Typ MOH normal geöffnet (n.o.)

Standardspannungen:
230 V~, 110 V~, 24 V~, 48 V=, 24 V=, 12 V=

Ventile sind grundsätzlich mit einer Handhilfs-
betätigung zum Drehen ausgestattet.

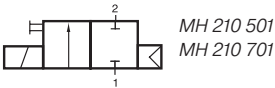
Lieferbar auf Anfrage: Ventile mit einer kombinierten
pneumatisch-mechanischen Federrückstellung,
Typnummer M(O)H 311 __ 02

Typ	Funktion	Anschlüsse 1 und 2	Durchfluss	Arbeitsdruck	Leistungsaufnahme	Gewicht
MH 310 302	n.c.	M5	180 l/min	2 - 10 bar	3 W = / 5 VA ~	0,18 kg
MH 310 502	n.c.	G 1/8"	650 l/min	2 - 10 bar	3 W = / 5 VA ~	0,25 kg
MOH 310 302	n.o.	M5	180 l/min	2 - 10 bar	3 W = / 5 VA ~	0,18 kg
MOH 310 502	n.o.	G 1/8"	650 l/min	2 - 10 bar	3 W = / 5 VA ~	0,25 kg

MH 210 501/MH 210 701

4.5.1.1.11
4-76

4.5.1.1.11
4-76

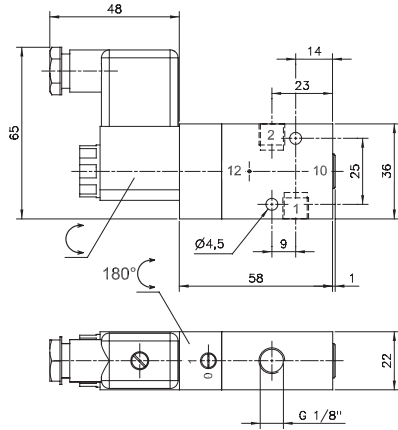


2/2-Wege Magnetventil mit pneumatischer Feder-
rückstellung.

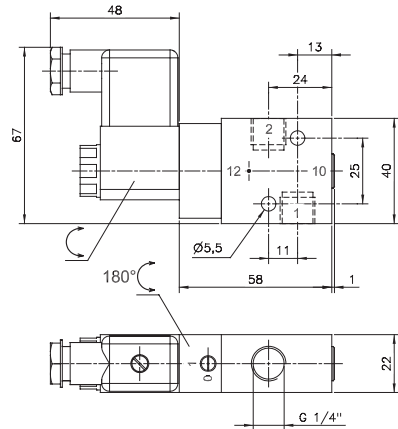
Standardspannungen:
230 V~, 110 V~, 24 V~, 48 V=, 24 V=, 12 V=

Ventile sind grundsätzlich mit einer Handhilfsbetätigung
zum Drehen ausgestattet.

Lieferbar auf Anfrage:
Ventile normal geöffnet.
Ventile ohne oder mit anders gestalteter Handhilfs-
betätigung.

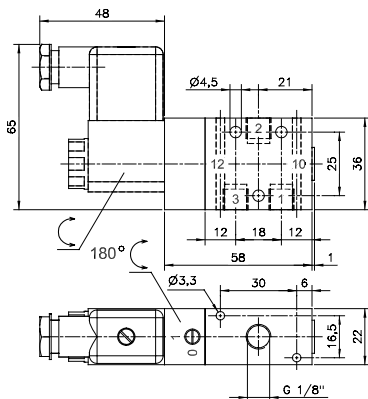
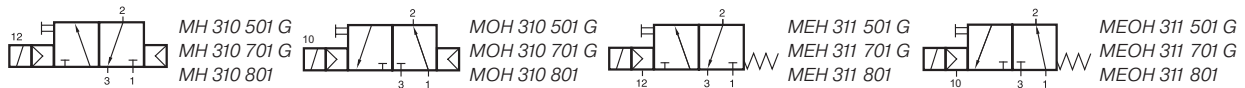


MH 210 501

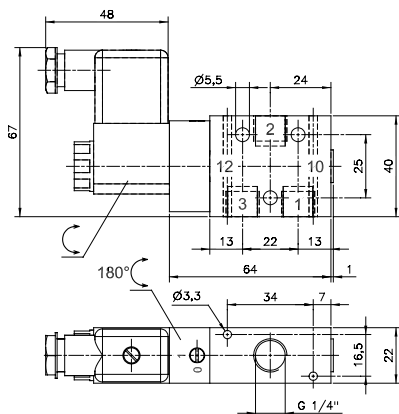


MH 210 701

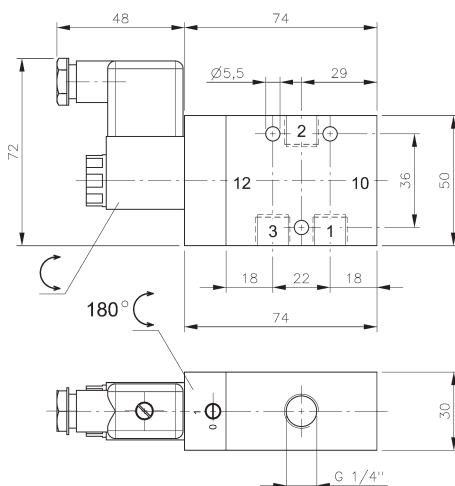
Typ	Anschlüsse	Durchfluss	Arbeitsdruck	Leistungsaufnahme	Gewicht	
MH 210 501	G 1/8"	650 l/min	2 - 10 bar	3 W = / 5 VA ~	0,19 kg	⊗
MH 210 701	G 1/4"	1250 l/min	2 - 10 bar	3 W = / 5 VA ~	0,19 kg	⊗



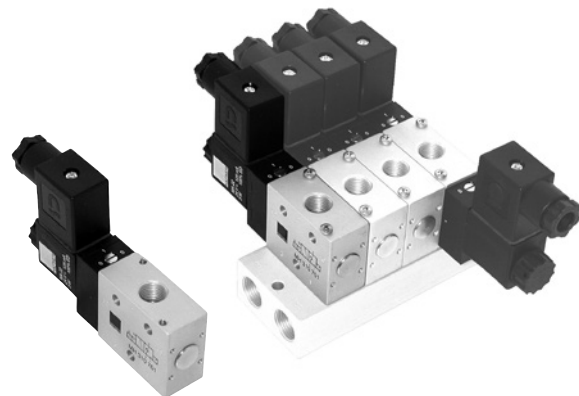
MH 310 501 G/MOH 310 501 G



MH 310 701 G/MOH 310 701 G



MH 310 801/MOH 310 801



3/2-Wege Magnetventil mit pneumatischer Feder-
rückstellung.

Typ MH	normal geschlossen (n.c.)
Typ MOH	normal geöffnet (n.o.)

Standardspannungen:
230V~, 110V~, 24V~, 48V=, 24V=, 12V=^

Ventile mit dem Suffix G können als Muffenventile verwendet oder auf eine Grundplatte geschraubt werden. Grundplatten finden Sie auf Seite 4.7.1.4.

Ventile sind grundsätzlich mit einer Handhilfsbetätigung zum Drehen ausgestattet.

Lieferbar auf Anfrage:
1/4" Ventile Typ 701 mit NPT Gewinde.
Ventile ohne oder mit anders gestalteter Handhilfs-
betätigung.

Ventile sind auch mit externer Steuerhilfsluft verfügbar:
 Typ MEH normal geschlossen (n.c.)
 Typ MEOH normal geöffnet (n.o.)
 Mindeststeuerdruck 3 bar, Anschluss 12: M5 (501, 701)
 oder G 1/8" (801)

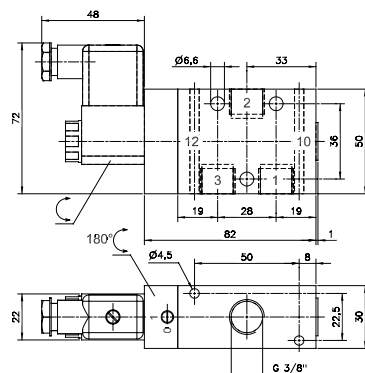
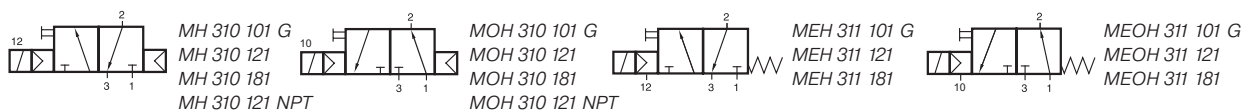
Lieferbar auf Anfrage:
Ventile für technisches Vakuum.

Typ	Funktion	Anschlüsse	Durchfluss	Arbeitsdruck	Leistungsaufnahme	Gewicht	
MH 310 501 G	n.c.	G 1/8"	650 l/min	2 - 10 bar	3 W = / 5 VA ~	0,19 kg	 
MH 310 701 G	n.c.	G 1/4"	1250 l/min	2 - 10 bar	3 W = / 5 VA ~	0,21 kg	  MK 
MH 310 801	n.c.	G 1/4"	1450 l/min	1,5 - 10 bar	3 W = / 5 VA ~	0,39 kg	
MOH 310 501 G	n.o.	G 1/8"	650 l/min	2 - 10 bar	3 W = / 5 VA ~	0,19 kg	 
MOH 310 701 G	n.o.	G 1/4"	1250 l/min	2 - 10 bar	3 W = / 5 VA ~	0,21 kg	  MK 
MOH 310 801	n.o.	G 1/4"	1450 l/min	1,5 - 10 bar	3 W = / 5 VA ~	0,39 kg	

MH 310 101 G/MH 310 121/MH 310 181 MOH 310 101 G/MOH 310 121/MOH 310 181

4.5.1.1.13
4-78

4.5.1.1.13
4-78



MH 310 101 G/MOH 310 101 G

3/2-Wege Magnetventil mit pneumatischer Feder-
rückstellung.

Typ MH normal geschlossen (n.c.)
Typ MOH normal geöffnet (n.o.)

Standardspannungen:
230 V~, 110 V~, 24 V~, 48 V~, 24 V=, 12 V=

Ventile mit dem Suffix G können als Muffenventile
verwendet oder auf eine Grundplatte geschraubt
werden. Grundplatten finden Sie auf Seite 4.7.1.5.

Ventile sind grundsätzlich mit einer Handhilfsbetätigung
zum Drehen ausgestattet.

Lieferbar auf Anfrage:

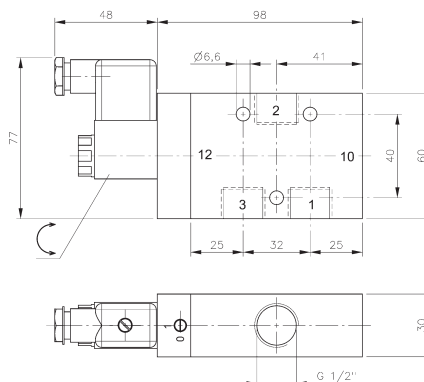
Ventile ohne oder mit anders gestalteter Handhilfs-
betätigung.

Ventile sind auch mit externer Steuerhilfsluft verfügbar:

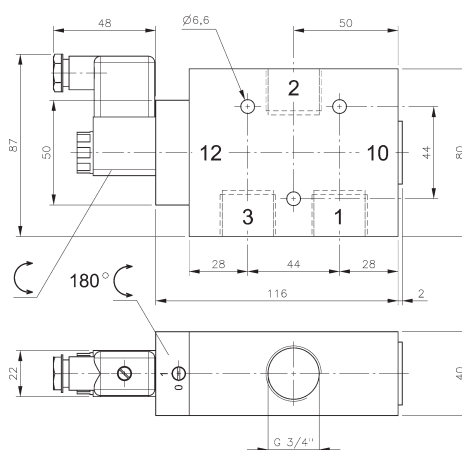
Typ MEH normal geschlossen (n.c.)
Typ MEOH normal geöffnet (n.o.)
Mindeststeuerdruck 3 bar, Anschluss 12: G 1/8"

Lieferbar auf Anfrage:

Ventile für technisches Vakuum.



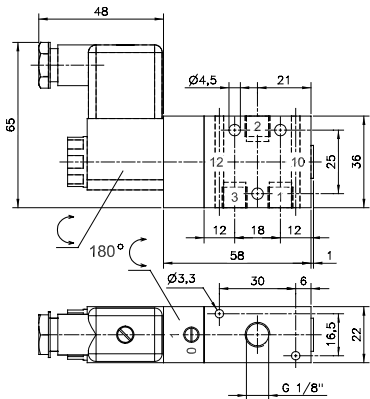
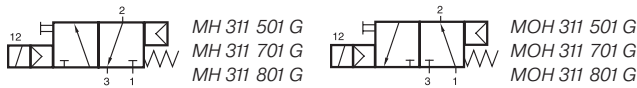
**MH 310 121/MOH 310 121
MH 310 121 NPT/MOH 310 121 NPT**



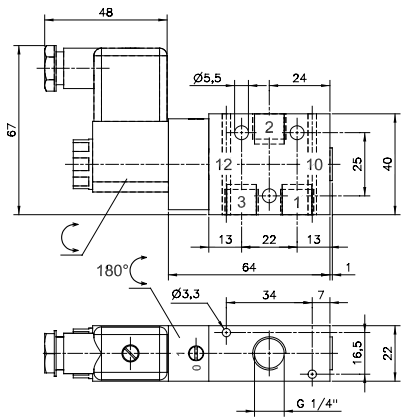
MH 310 181/MOH 310 181

Typ	Funktion	Anschlüsse	Durchfluss	Arbeitsdruck	Leistungsaufnahme	Gewicht
MH 310 101 G	n.c.	G 3/8"	2250 l/min	1,5 - 10 bar	3 W = / 5 VA ~	0,41 kg
MH 310 121	n.c.	G 1/2"	3000 l/min	1 - 10 bar	3 W = / 5 VA ~	0,53 kg
MH 310 181	n.c.	G 3/4"	6000 l/min	1 - 10 bar	3 W = / 5 VA ~	0,88 kg
MOH 310 101 G	n.o.	G 3/8"	2250 l/min	1,5 - 10 bar	3 W = / 5 VA ~	0,41 kg
MOH 310 121	n.o.	G 1/2"	3000 l/min	1 - 10 bar	3 W = / 5 VA ~	0,53 kg
MOH 310 181	n.o.	G 3/4"	6000 l/min	1 - 10 bar	3 W = / 5 VA ~	0,88 kg
MH 310 121 NPT	n.c.	1/2" NPT	3000 l/min	1 - 10 bar	3 W = / 5 VA ~	0,53 kg
MOH 310 121 NPT	n.o.	1/2" NPT	3000 l/min	1 - 10 bar	3 W = / 5 VA ~	0,53 kg

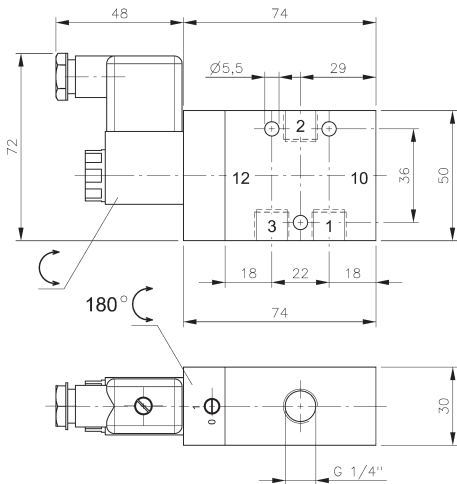
MH 311 501 G/MH 311 701 G/MH 311 801 MOH 311 501 G/MOH 311 701 G/MOH 311 801



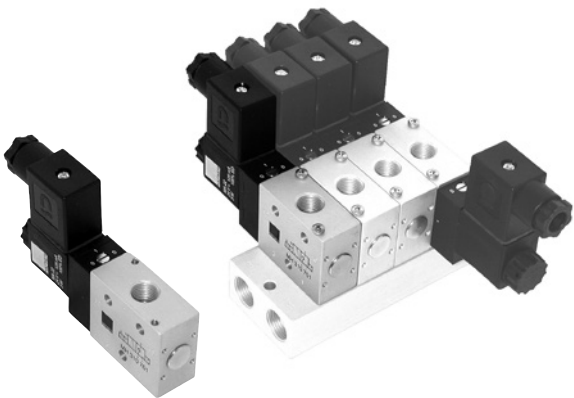
MH 311 501 G/MOH 311 501 G



MH 311 701 G/MOH 311 701 G



MH 311 801/MOH 311 801



3/2-Wege Magnetventil mit kombinierter pneumatisch-mechanischer Federrückstellung.

Typ MH normal geschlossen (n.c.)
Typ MOH normal geöffnet (n.o.)

Standardspannungen:
230V~, 110V~, 24V~, 48V=, 24V=, 12V=

Ventile mit dem Suffix G können als Muffenventile verwendet oder auf eine Grundplatte geschraubt werden. Grundplatten finden Sie auf Seite 4.7.1.5.

Ventile sind grundsätzlich mit einer Handhilfsbetätigung zum Drehen ausgestattet.

Lieferbar auf Anfrage:
1/4" Ventile Typ 701 mit NPT Gewinde.
Ventile ohne oder mit anders gestalteter Handhilfsbetätigung.

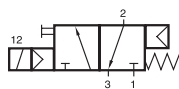
Typ	Funktion	Anschlüsse	Durchfluss	Arbeitsdruck	Leistungsaufnahme	Gewicht
MH 311 501 G	n.c.	G 1/8"	650 l/min	2,5 - 10 bar	3 W = / 5 VA ~	0,19 kg
MH 311 701 G	n.c.	G 1/4"	1250 l/min	2,5 - 10 bar	3 W = / 5 VA ~	0,21 kg
MH 311 801	n.c.	G 1/4"	1450 l/min	2 - 10 bar	3 W = / 5 VA ~	0,39 kg
MOH 311 501 G	n.o.	G 1/8"	650 l/min	2,5 - 10 bar	3 W = / 5 VA ~	0,19 kg
MOH 311 701 G	n.o.	G 1/4"	1250 l/min	2,5 - 10 bar	3 W = / 5 VA ~	0,21 kg
MOH 311 801	n.o.	G 1/4"	1450 l/min	2 - 10 bar	3 W = / 5 VA ~	0,39 kg



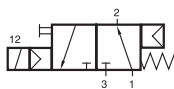
MH 311 101 G/MH 311 121/MH 311 181 MOH 311 101 G/MOH 311 121/MOH 311 181

4.5.1.1.15
4-80

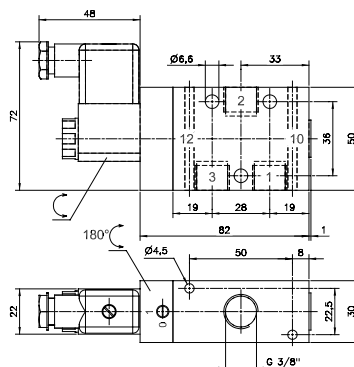
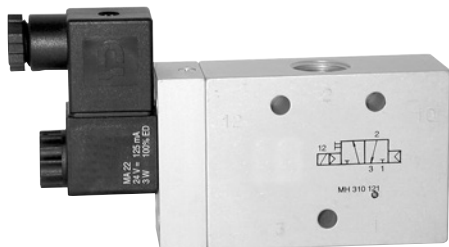
4.5.1.1.15
4-80



MH 311 101 G
MH 311 121
MH 311 181
MH 311 121 NPT



MOH 311 101 G
MOH 311 121
MOH 311 181
MOH 311 121 NPT



MH 311 101 G/MOH 311 101 G

3/2-Wege Magnetventil mit kombinierter pneumatisch-mechanischer Federrückstellung.

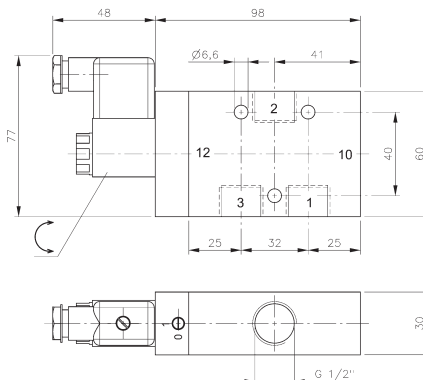
Typ MH normal geschlossen (n.c.)
Typ MOH normal geöffnet (n.o.)

Standardspannungen:
230 V~, 110 V~, 24 V~, 48 V~, 24 V=, 12 V=

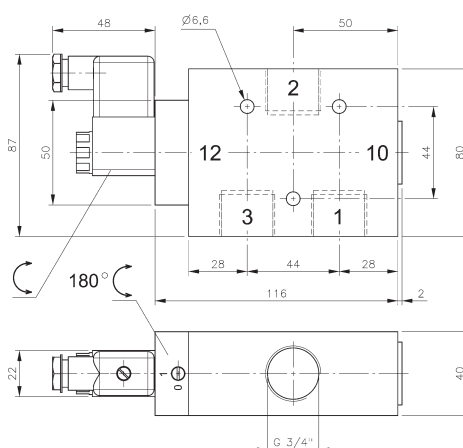
Ventile mit dem Suffix G können als Muffenventile verwendet oder auf eine Grundplatte geschraubt werden. Grundplatten finden Sie auf Seite 4.7.1.6.

Ventile sind grundsätzlich mit einer Handhilfsbetätigung zum Drehen ausgestattet.

Lieferbar auf Anfrage:
Ventile ohne oder mit anders gestalteter Handhilfsbetätigung.



MH 311 121/MOH 311 121
MH 311 121 NPT/MOH 311 121 NPT



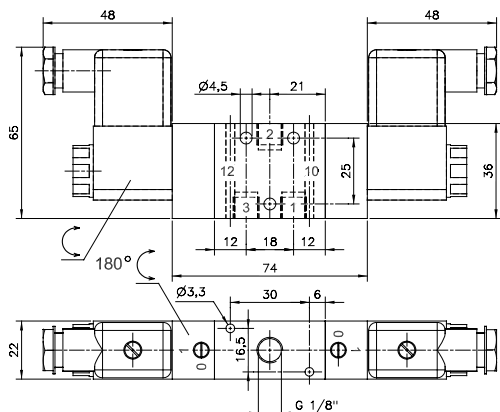
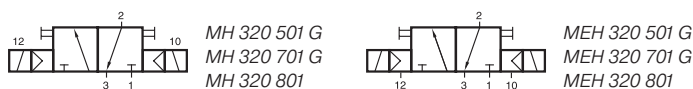
MH 311 181/MOH 311 181

Typ	Funktion	Anschlüsse	Durchfluss	Arbeitsdruck	Leistungsaufnahme	Gewicht	
MH 311 101 G	n.c.	G 3/8"	2250 l/min	2 - 10 bar	3 W = / 5 VA ~	0,41 kg	Ex
MH 311 121	n.c.	G 1/2"	3000 l/min	2 - 10 bar	3 W = / 5 VA ~	0,53 kg	Ex 316
MH 311 181	n.c.	G 3/4"	6000 l/min	2 - 10 bar	3 W = / 5 VA ~	0,88 kg	
MOH 311 101 G	n.o.	G 3/8"	2250 l/min	2 - 10 bar	3 W = / 5 VA ~	0,41 kg	Ex
MOH 311 121	n.o.	G 1/2"	3000 l/min	2 - 10 bar	3 W = / 5 VA ~	0,53 kg	Ex 316
MOH 311 181	n.o.	G 3/4"	6000 l/min	2 - 10 bar	3 W = / 5 VA ~	0,88 kg	
MH 311 121 NPT	n.o.	1/2" NPT	3000 l/min	2 - 10 bar	3 W = / 5 VA ~	0,53 kg	Ex 316
MOH 311 121 NPT	n.o.	1/2" NPT	3000 l/min	2 - 10 bar	3 W = / 5 VA ~	0,53 kg	Ex 316

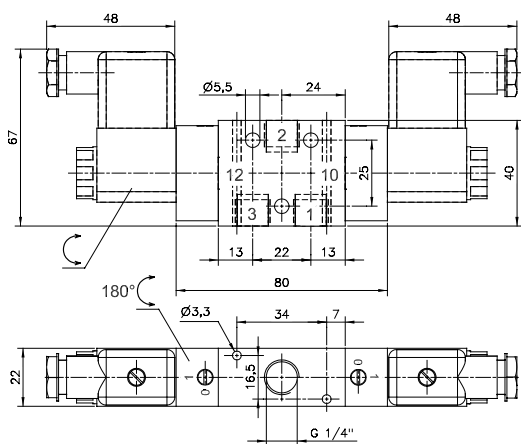
MH 320 501 G/MH 320 701 G/MH 320 801

4.5.1.1.16
4-81

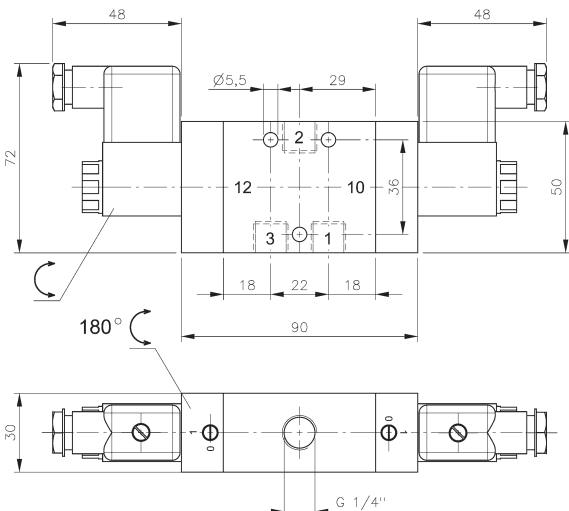
4.5.1.1.16
4-81



MH 320 501 G



MH 320 701 G



MH 320 801



Bistabiles 3/2-Wege Magnetventil.

Standardspannungen:
230V~, 110V~, 24V~, 48V=, 24V=, 12V=

Ventile mit dem Suffix G können als Muffenventile verwendet oder auf eine Grundplatte geschraubt werden. Grundplatten finden Sie auf Seite 4.7.1.4.

Ventile sind grundsätzlich mit einer Handhilfsbetätigung zum Drehen ausgestattet.

Lieferbar auf Anfrage:
1/4" Ventile Typ 701 mit NPT Gewinde.
Ventile ohne oder mit anders gestalteter Handhilfsbetätigung.

Ventile sind auch mit externer Steuerhilfsluft verfügbar, Typ MEH 320 ____ .
Mindeststeuerdruck 2,5 bar, Anschluss 12:
M5 (501, 701) oder G 1/8" (801)

Lieferbar auf Anfrage:
Ventile für technisches Vakuum.

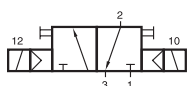
Typ	Anschlüsse	Durchfluss	Arbeitsdruck	Leistungsaufnahme	Gewicht
MH 320 501	G 1/8"	650 l/min	2 - 10 bar	3 W = / 5 VA ~	0,29 kg
MH 320 701	G 1/4"	1250 l/min	2 - 10 bar	3 W = / 5 VA ~	0,31 kg
MH 320 801	G 1/4"	1450 l/min	1,5 - 10 bar	3 W = / 5 VA ~	0,54 kg



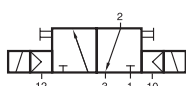
MH 320 101 G/MH 320 121/MH 320 181

4.5.1.1.17
4-82

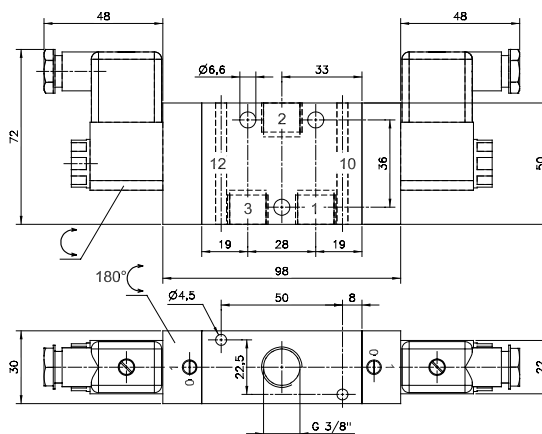
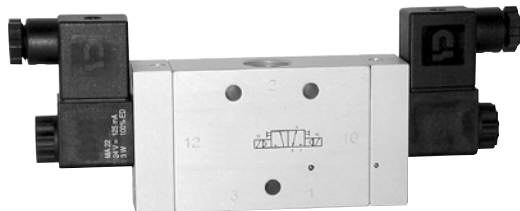
4.5.1.1.17
4-82



MH 320 101 G
MH 320 121
MH 320 181



MEH 320 101 G
MEH 320 121
MEH 320 181



MH 320 101 G

Bistabiles 3/2-Wege Magnetventil.

Standardspannungen:

230 V~, 110 V~, 24 V~, 48 V=, 24 V=, 12 V=

Ventile mit dem Suffix G können als Muffenventile verwendet oder auf eine Grundplatte geschraubt werden. Grundplatten finden Sie auf Seite 4.7.1.5.

Ventile sind grundsätzlich mit einer Handhilfsbetätigung zum Drehen ausgestattet.

Lieferbar auf Anfrage:

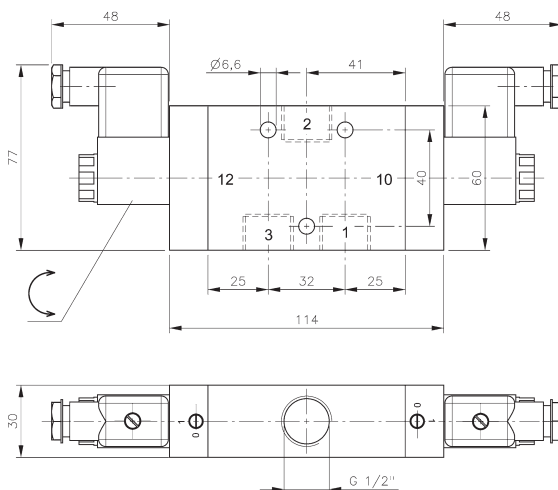
Ventile ohne oder mit anders gestalteter Handhilfsbetätigung.

Ventile sind auch mit externer Steuerhilfsluft verfügbar, Typ MEH 320 ____.

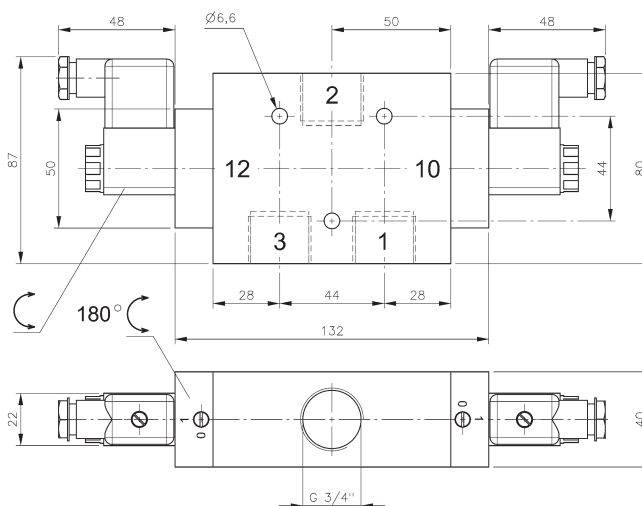
Mindeststeuerdruck 2,5 bar, Anschluss 12: G 1/8"

Lieferbar auf Anfrage:

Ventile für technisches Vakuum.



MH 320 121



MH 320 181

Typ	Anschlüsse	Durchfluss	Arbeitsdruck	Leistungsaufnahme	Gewicht
MH 320 101 G	G 3/8"	2250 l/min	1,5 - 10 bar	3 W = / 5 VA ~	0,58 kg
MH 320 121	G 1/2"	3000 l/min	1 - 10 bar	3 W = / 5 VA ~	0,70 kg
MH 320 181	G 3/4"	6000 l/min	1 - 10 bar	3 W = / 5 VA ~	1,08 kg