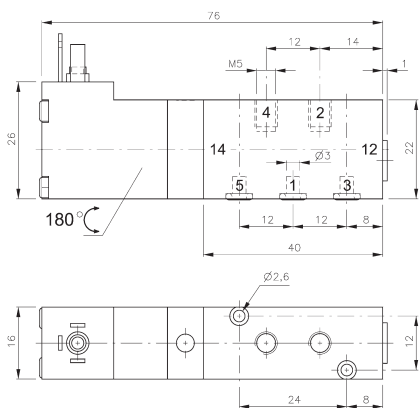
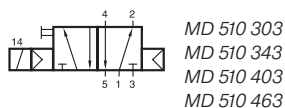
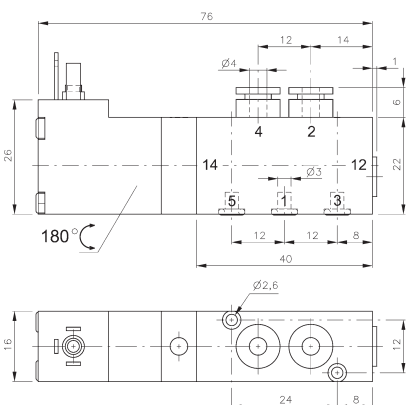


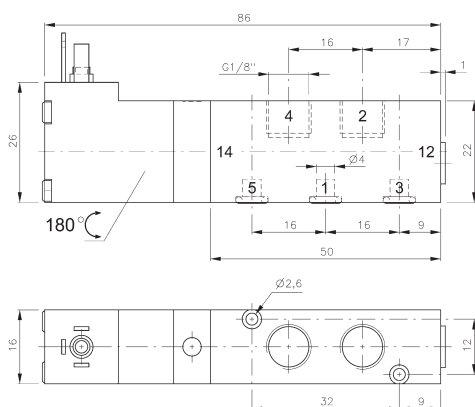
MD 510 303/MD 510 343 MD 510 403/MD 510 463



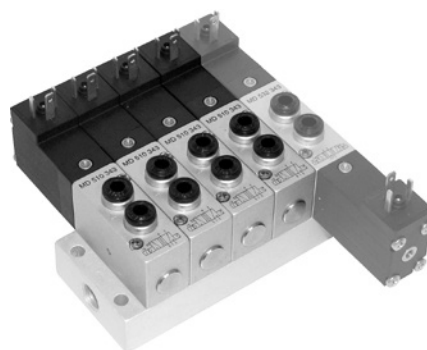
MD 510 303



MD 510 343



MD 510 403



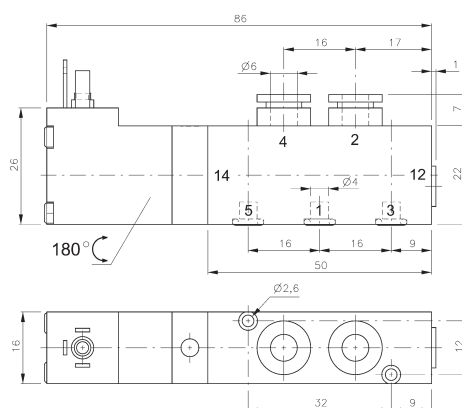
Monostabiles 5/2-Wege Magnetventil mit pneumatischer Federrückstellung. Anschlüsse 2 und 4 im Ventil, Anschlüsse 1, 3 und 5 sind in der Grundplatte.

Verfügbar mit Magneten in 24V=, 12V=, 6V=, AC auf Anfrage. Entweder für Stecker Anschlussform C nach EN 175301-803 mit 8 mm Stiftabstand oder mit Litzen, Standardlänge 500 mm. Details zu den Magneten und Steckern finden Sie in Abschnitt 4.9 dieses Katalogs.

Ventile sind mit einer Handhilfsbetätigung zum Drücken ausgestattet.

Grundplatten für die Ventile finden Sie auf Seite 4.7.2.1.

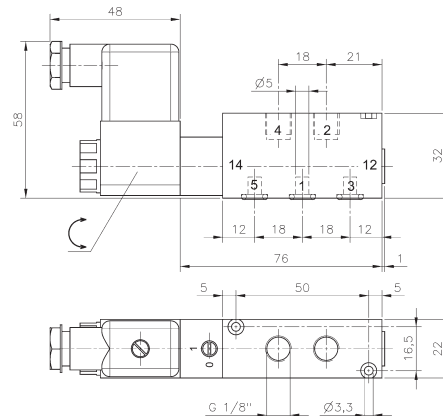
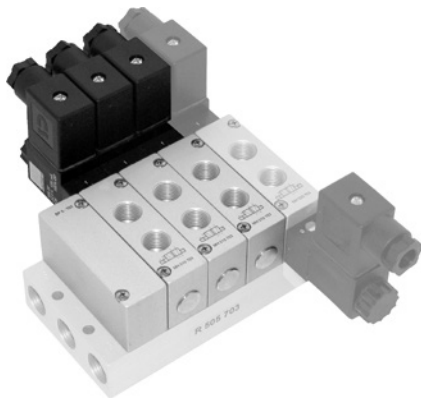
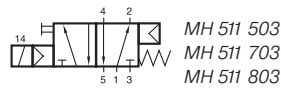
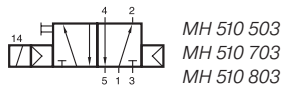
Befestigungsschrauben und O-Ring Dichtungen gehören zum Lieferumfang.



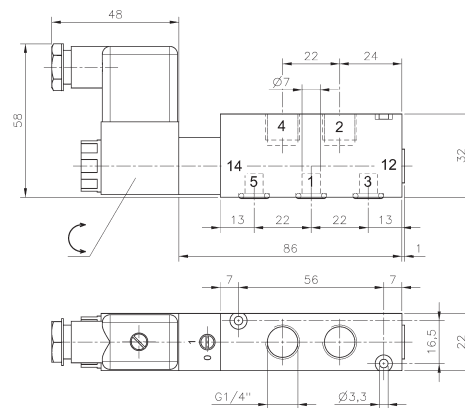
MD 510 463

Typ	Anschlüsse 2, 4	Durchfluss	Arbeitsdruck	Leistungsaufnahme	Gewicht
MD 510 303	M5	280 l/min	3 - 10 bar	1,8 W = / 3,0 VA ~	0,09 kg
MD 510 343	4 mm Steck	280 l/min	3 - 10 bar	1,8 W = / 3,0 VA ~	0,10 kg
MD 510 403	G 1/8"	450 l/min	3 - 10 bar	1,8 W = / 3,0 VA ~	0,10 kg
MD 510 463	6 mm Steck	450 l/min	3 - 10 bar	1,8 W = / 3,0 VA ~	0,12 kg

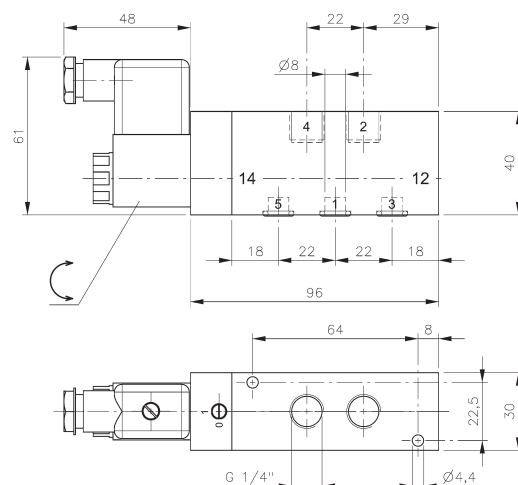
MH 510 503/MH 510 703/MH 510 803 MH 511 503/MH 511 703/MH 511 803



MH 510 503/MH 511 503



MH 510 703/MH 511 703



MH 510 803/MH 511 803

Monostabiles 5/2-Wege Magnetventil. Anschlüsse 2 und 4 im Ventil, Anschlüsse 1, 3 und 5 sind in der Grundplatte.

Typ 510 mit rein pneumatischer Federrückstellung
Typ 511 mit kombiniert pneumatisch-mechanisch Federrückstellung

Standardspannungen:
230 V~, 110 V~, 24 V~, 48 V=, 24 V=, 12 V=

Ventile sind grundsätzlich mit einer Handhilfsbetätigung zum Drehen ausgestattet.

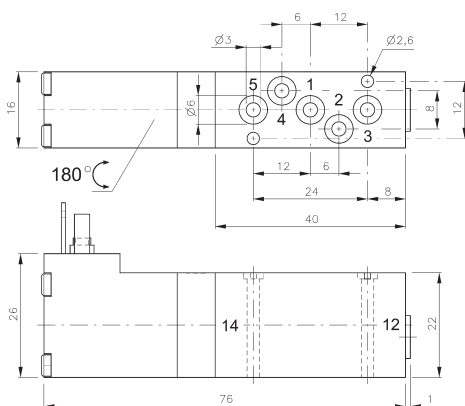
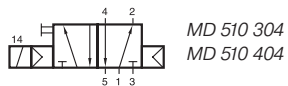
Grundplatten finden Sie für Typ 503 auf Seite 4.7.2.2, für Typ 703 auf Seite 4.7.2.3, für Typ 803 auf Seite 4.7.2.4.

Befestigungsschrauben und O-Ring Dichtungen gehören zum Lieferumfang.

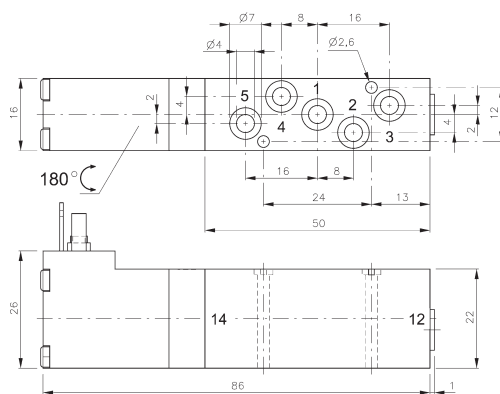
Typ 503 und 703 nicht für Neukonstruktion, bitte verwenden Sie Typ 501 G und 701 G.

Typ	Anschlüsse 2, 4	Durchfluss	Arbeitsdruck	Leistungsaufnahme	Gewicht	
MH 510 503	G 1/8"	650 l/min	2 - 10 bar	3 W = / 5 VA ~	0,22 kg	MK
MH 510 703	G 1/4"	1250 l/min	2 - 10 bar	3 W = / 5 VA ~	0,23 kg	MK
MH 510 803	G 1/4"	1450 l/min	1,5 - 10 bar	3 W = / 5 VA ~	0,42 kg	
MH 511 503	G 1/8"	650 l/min	2,5 - 10 bar	3 W = / 5 VA ~	0,22 kg	
MH 511 703	G 1/4"	1250 l/min	2,5 - 10 bar	3 W = / 5 VA ~	0,23 kg	
MH 511 803	G 1/4"	1450 l/min	2 - 10 bar	3 W = / 5 VA ~	0,42 kg	

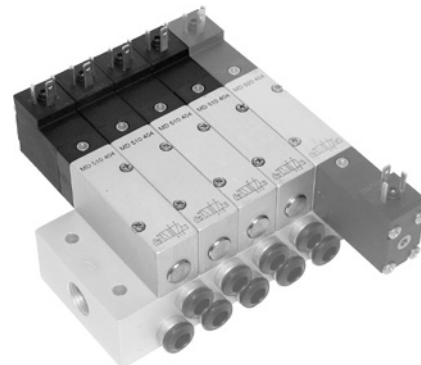
MD 510 304/MD 510 404



MD 510 304



MD 510 404



Monostabiles 5/2-Wege Magnetventil mit pneumatischer Federrückstellung. Alle Anschlüsse sind in der Grundplatte.

Verfügbar mit Magneten in 24 V=, 12V=, 6V=, AC auf Anfrage entweder für Stecker Anschlussform C nach EN 175301-803 mit 8 mm Stiftabstand oder mit Litzen, Standardlänge 500 mm. Details zu den Magneten und Steckern finden Sie in Abschnitt 4.9 dieses Katalogs.

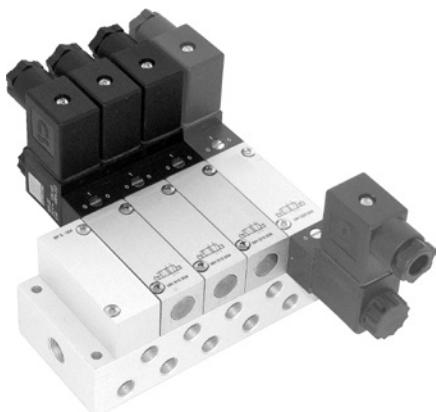
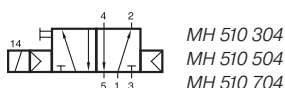
Ventile sind mit einer Handhilfsbetätigung zum Drücken ausgestattet.

Grundplatten für die Ventile finden Sie auf Seite 4.7.2.6.

Befestigungsschrauben und O-Ring Dichtungen gehören zum Lieferumfang.

Typ	Anschlüsse	Durchfluss	Arbeitsdruck	Leistungsaufnahme	Gewicht
MD 510 304	Ø 3 mm	280 l/min	3 - 10 bar	1,8 W = / 3,0 VA ~	0,09 kg
MD 510 404	Ø 4 mm	450 l/min	3 - 10 bar	1,8 W = / 3,0 VA ~	0,10 kg

MH 510 304/MH 510 504/MH 510 704



Monostabiles 5/2-Wege Magnetventil mit pneumatischer Federrückstellung. Alle Anschlüsse sind in der Grundplatte.

Standardspannungen:
230V~, 110V~, 24V~, 48V=, 24V=, 12V=

Ventile sind grundsätzlich mit einer Handhilfsbetätigung zum Drehen ausgestattet.

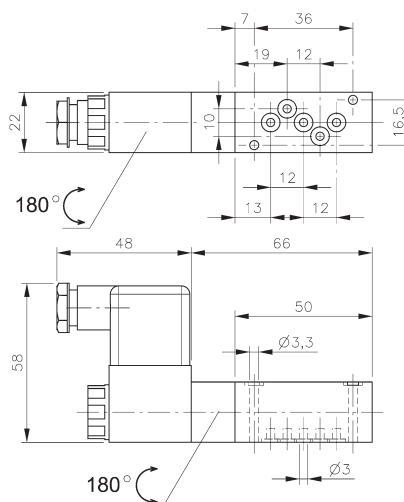
Lieferbar auf Anfrage:

Ventile ohne oder mit anders gestalteter Handhilfsbetätigung.

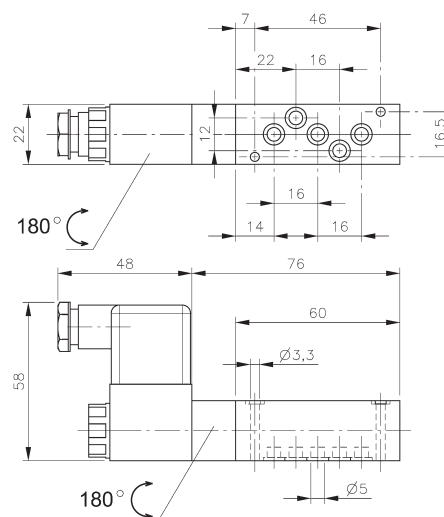
Ventile mit einer kombinierten pneumatisch-mechanischen Federrückstellung, Typnummer MH 511 _04.

Grundplatten finden Sie für Typ 304 und 504 auf Seite 4.7.2.7, für Typ 704 auf Seite 4.7.2.8 und 4.7.2.9.

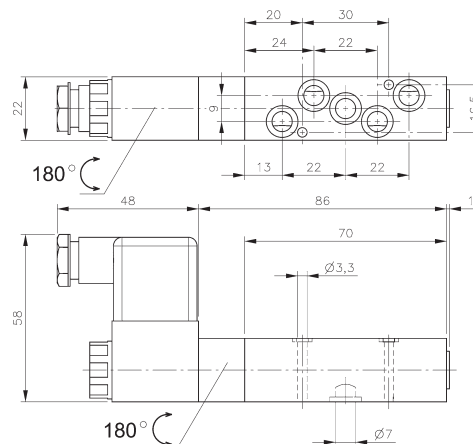
Befestigungsschrauben und O-Ring Dichtungen gehören zum Lieferumfang.



MH 510 304



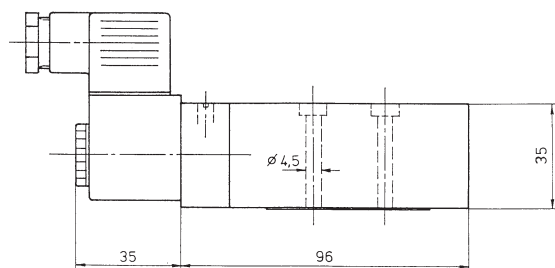
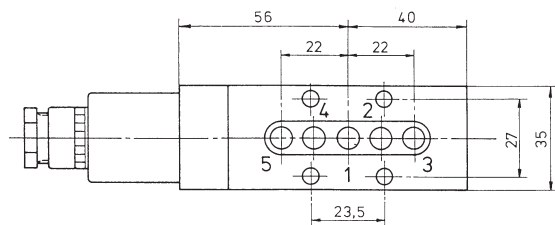
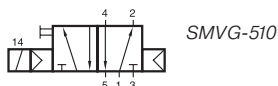
MH 510 504



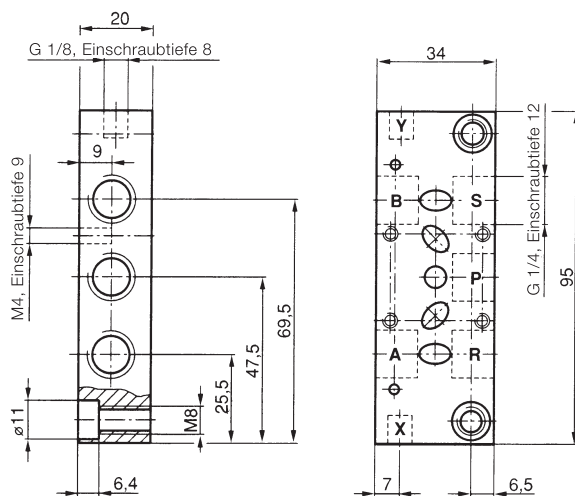
MH 510 704

Typ	Anschlüsse	Durchfluss	Arbeitsdruck	Leistungsaufnahme	Gewicht
MH 510 304	Ø 3 mm	220 l/min	2 - 10 bar	3 W = / 5 VA ~	0,18 kg ❄
MH 510 504	Ø 5 mm	650 l/min	2 - 10 bar	3 W = / 5 VA ~	0,19 kg ❄❄❄MK
MH 510 704	Ø 7 mm	1250 l/min	2 - 10 bar	3 W = / 5 VA ~	0,20 kg ❄❄❄MK

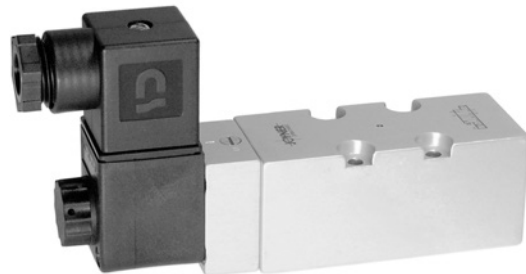
SMVG-510/R01/7



SMVG-510



R 01/7



Monostabiles 5/2-Wege Magnetventil mit pneumatischer Federrückstellung. Alle Anschlüsse sind in der Grundplatte.

Standardspannungen mit der 30 mm Magnetspule MA 30 __ : 230 V~, 110 V~, 24 V=. Ventil kann auch mit den 22 mm Magnetspulen betrieben werden.

Ventile sind grundsätzlich mit einer Handhilfsbetätigung zum Drehen ausgestattet.

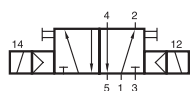
Lieferbar auf Anfrage:
Ventile mit einer kombinierten pneumatisch-mechanischen Federrückstellung.

Ventile sind auf Grundplatten zu schrauben. Einzelanschlussplatte Typ R01/7 finden Sie auf dieser Seite, Arbeitsanschlüsse: G 1/4", Steueranschlüsse: G 1/8".

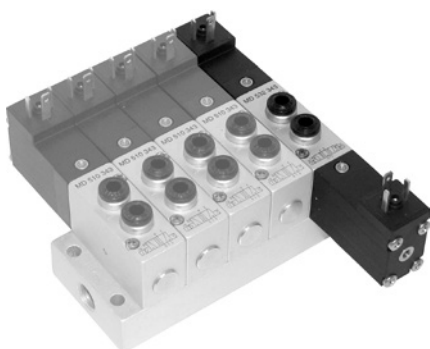
Befestigungsschrauben und Flachdichtung gehören zum Lieferumfang des Ventils.

Typ	Anschlüsse	Durchfluss	Arbeitsdruck	Leistungsaufnahme	Gewicht
SMVG-510	Ø 7 mm	1200 l/min	1 - 10 bar	2 W = / 3 VA	0,55 kg
R 01/7	G 1/4" - G1/8"	1250 l/min			0,13 kg

MD 520 303/MD 520 343 MD 520 403/MD 520 463



MD 520 303
MD 520 343
MD 520 403
MD 520 463



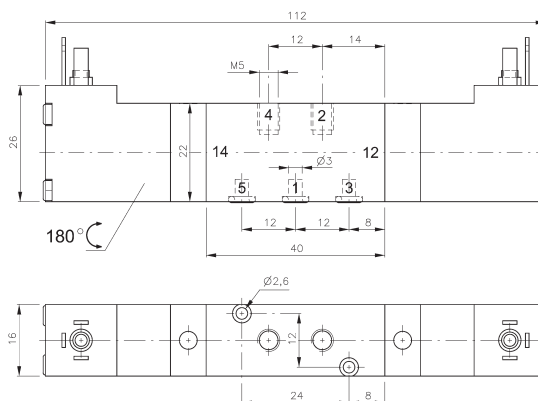
Bistabiles 5/2-Wege Magnetventil. Anschlüsse 2 und 4 im Ventil, Anschlüsse 1, 3 und 5 sind in der Grundplatte.

Verfügbar mit Magneten in 24V=, 12V=, 6V=, AC auf Anfrage. Entweder für Stecker Anschlussform C nach EN 175301-803 mit 8 mm Stiftabstand oder mit Litzen, Standardlänge 500 mm. Details zu den Magneten und Steckern finden Sie in Abschnitt 4.9 dieses Katalogs.

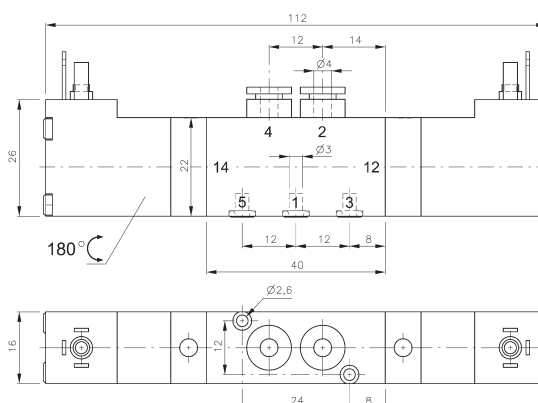
Ventile sind mit einer Handhilfsbetätigung zum Drücken ausgestattet.

Grundplatten für die Ventile finden Sie auf Seite 4.7.2.1.

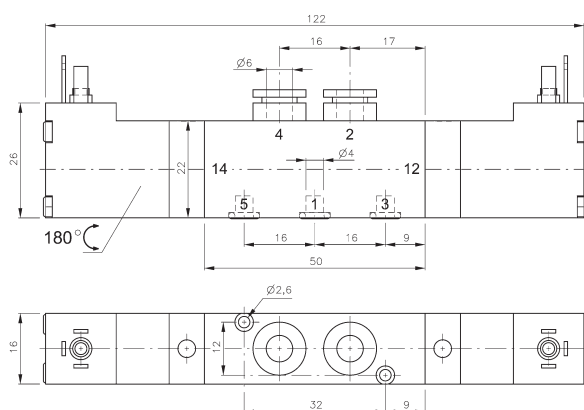
Befestigungsschrauben und O-Ring Dichtungen gehören zum Lieferumfang.



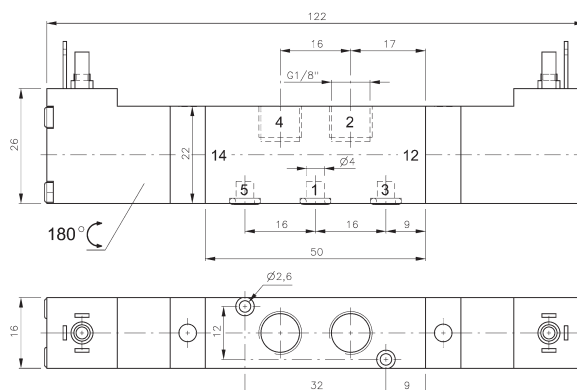
MD 520 303



MD 520 343



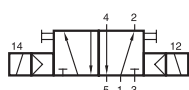
MD 520 463



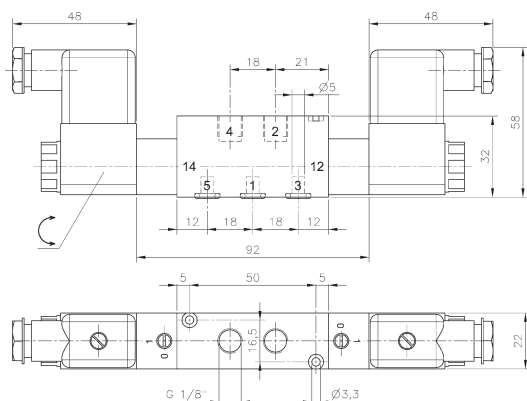
MD 520 403

Typ	Anschlüsse 2, 4	Durchfluss	Arbeitsdruck	Leistungsaufnahme	Gewicht
MD 520 303	M5	280 l/min	3 - 10 bar	1,8 W = / 3,0 VA ~	0,13 kg
MD 520 343	4 mm Steck	280 l/min	3 - 10 bar	1,8 W = / 3,0 VA ~	0,14 kg
MD 520 403	G 1/8"	450 l/min	3 - 10 bar	1,8 W = / 3,0 VA ~	0,14 kg
MD 520 463	6 mm Steck	450 l/min	3 - 10 bar	1,8 W = / 3,0 VA ~	0,15 kg

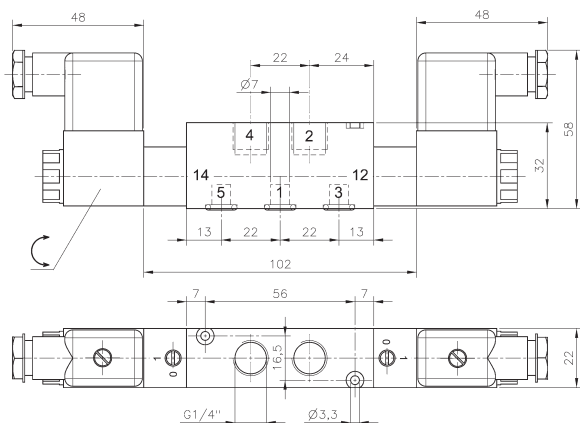
MH 520 503/MH 520 703/MH 520 803



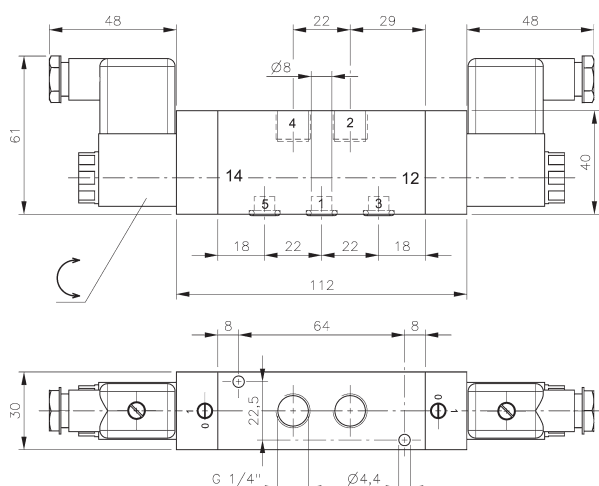
MH 520 503
MH 520 703
MH 520 803



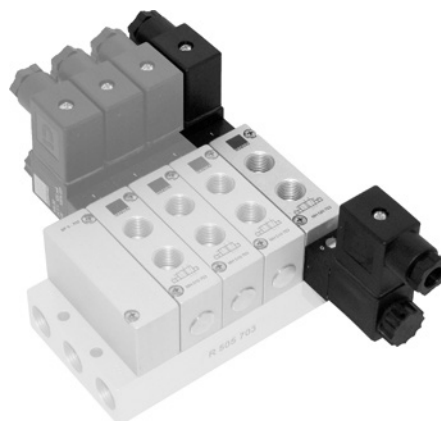
MH 520 503



MH 520 703



MH 520 803



Bistabiles 5/2-Wege Magnetventil. Anschlüsse 2 und 4 im Ventil, Anschlüsse 1, 3 und 5 sind in der Grundplatte.

Standardspannungen:
230V~, 110V~, 24V~, 48V=, 24V=, 12V=

Ventile sind grundsätzlich mit einer Handhilfsbetätigung zum Drehen ausgestattet.

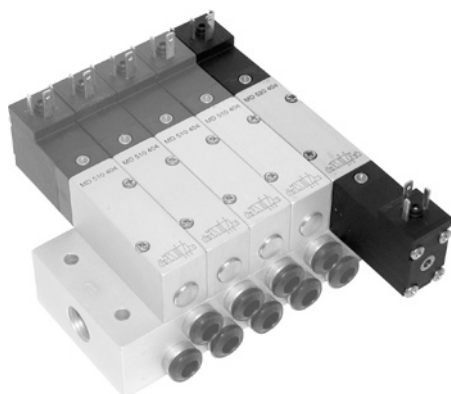
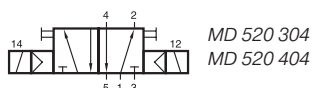
Grundplatten finden Sie für Typ 503 auf Seite 4.7.2.2, für Typ 703 auf Seite 4.7.2.3, für Typ 803 auf Seite 4.7.2.4.

Befestigungsschrauben und O-Ring Dichtungen gehören zum Lieferumfang.

Typ 503 und 703 nicht für Neukonstruktion, bitte verwenden Sie Typ 501 G und 701 G.

Typ	Anschlüsse 2, 4	Durchfluss	Arbeitsdruck	Leistungsaufnahme	Gewicht	
MH 520 503	G 1/8"	650 l/min	2 - 10 bar	3 W = / 5 VA ~	0,31 kg	MK
MH 520 703	G 1/4"	1250 l/min	2 - 10 bar	3 W = / 5 VA ~	0,33 kg	MK
MH 520 803	G 1/4"	1450 l/min	1,5 - 10 bar	3 W = / 5 VA ~	0,56 kg	

MD 520 304/MD 520 404



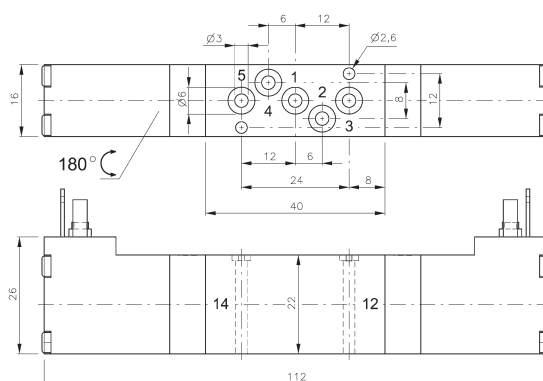
Bistabiles 5/2-Wege Magnetventil. Alle Anschlüsse sind in der Grundplatte.

Verfügbar mit Magneten in 24V=, 12V=, 6V=, AC auf Anfrage. Entweder für Stecker Anschlussform C nach EN 175301-803 mit 8 mm Stiftabstand oder mit Litzen, Standardlänge 500 mm. Details zu den Magneten und Steckern finden Sie in Abschnitt 4.9 dieses Katalogs.

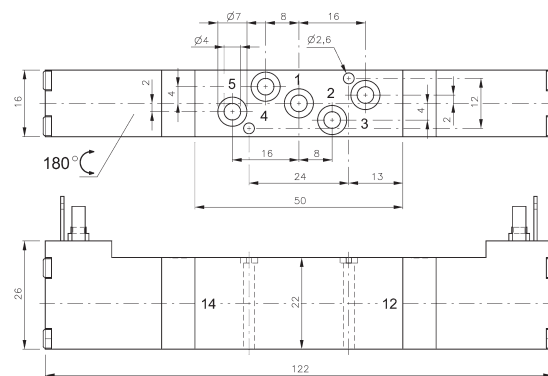
Ventile sind mit einer Handhilfsbetätigung zum Drücken ausgestattet.

Grundplatten für die Ventile finden Sie auf Seite 4.7.2.6.

Befestigungsschrauben und O-Ring Dichtungen gehören zum Lieferumfang.



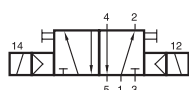
MD 520 304



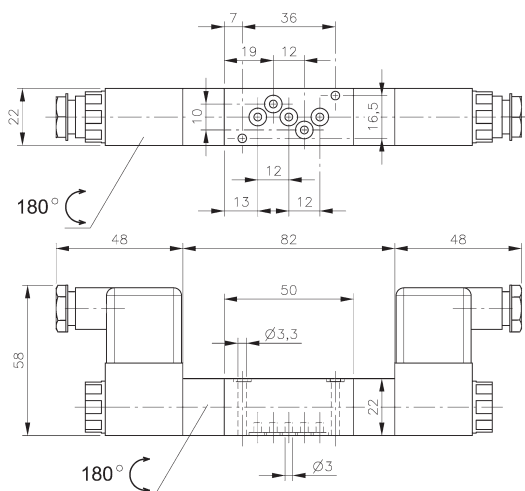
MD 520 404

Typ	Anschlüsse	Durchfluss	Arbeitsdruck	Leistungsaufnahme	Gewicht
MD 520 304	Ø 3 mm	280 l/min	3 - 10 bar	1,8 W = / 3,0 VA ~	0,13 kg
MD 520 404	Ø 4 mm	450 l/min	3 - 10 bar	1,8 W = / 3,0 VA ~	0,14 kg

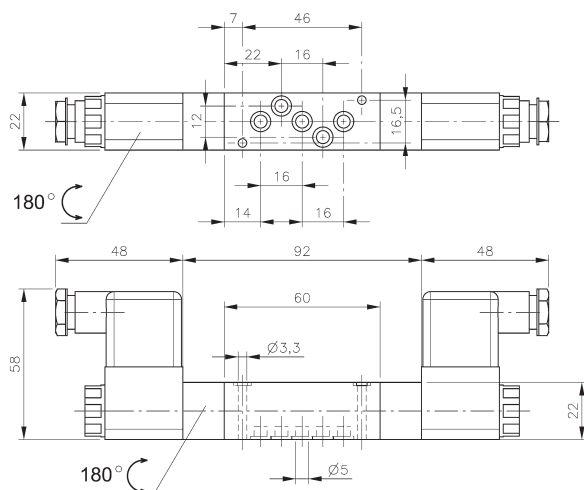
MH 520 304/MH 520 504/MH 520 704



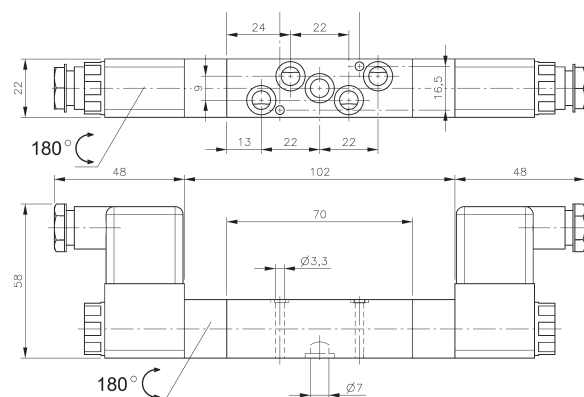
MH 520 304
MH 520 504
MH 520 704



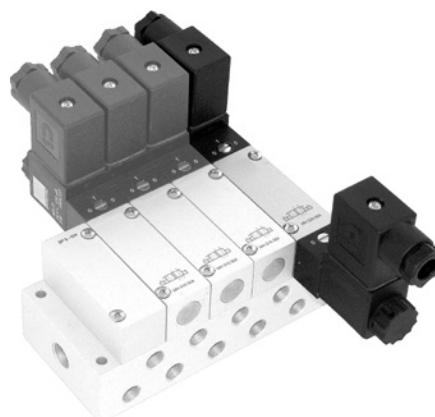
MH 520 304



MH 520 504



MH 520 704



Bistabiles 5/2-Wege Magnetventil. Alle Anschlüsse sind in der Grundplatte.

Standardspannungen:
230V~, 110V~, 24V~, 48V=, 24V=, 12V=

Ventile sind grundsätzlich mit einer Handhilfsbetätigung zum Drehen ausgestattet.

Lieferbar auf Anfrage:
Ventile ohne oder mit anders gestalteter Handhilfsbetätigung.

Grundplatten finden Sie für Typ 304 und 504 auf Seite 4.7.2.7, für Typ 704 auf Seite 4.7.2.8 und 4.7.2.9.

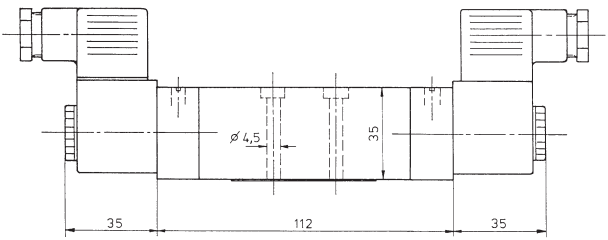
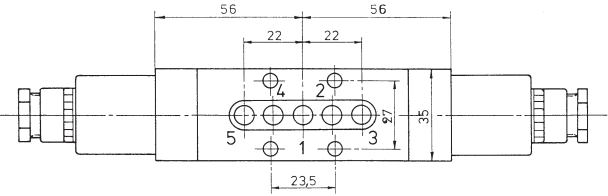
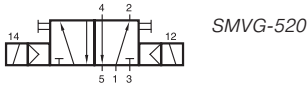
Befestigungsschrauben und O-Ring Dichtungen gehören zum Lieferumfang.

Typ	Anschlüsse	Durchfluss	Arbeitsdruck	Leistungsaufnahme	Gewicht
MH 520 304	Ø 3 mm	220 l/min	2 - 10 bar	3 W = / 5 VA ~	0,25 kg ❄️
MH 520 504	Ø 5 mm	650 l/min	2 - 10 bar	3 W = / 5 VA ~	0,27 kg ❄️❄️MK
MH 520 704	Ø 7 mm	1250 l/min	2 - 10 bar	3 W = / 5 VA ~	0,29 kg ❄️❄️MK

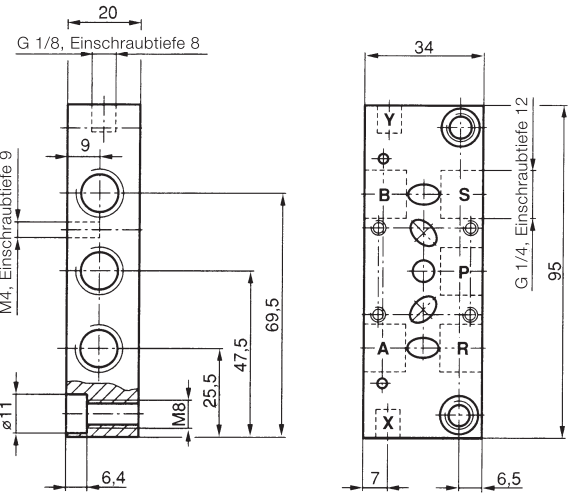
SMVG-520 / R01/7

4.5.2.2.10
4-108

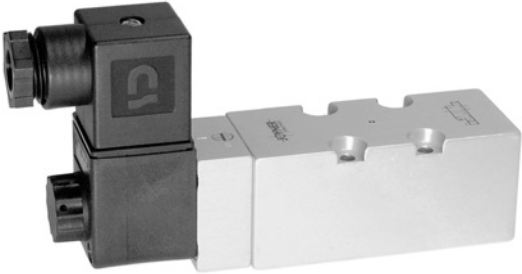
4.5.2.2.10
4-108



SMVG-520



R 01/7



Bistabiles 5/2-Wege Magnetventil. Alle Anschlüsse sind in der Grundplatte.

Standardspannungen mit der 30 mm Magnetspule MA 30 __ : 230 V~, 110 V~, 24 V=. Ventil kann auch mit den 22 mm Magnetspulen betrieben werden.

Ventile sind grundsätzlich mit einer Handhilfsbetätigung zum Drehen ausgestattet.

Ventile sind auf Grundplatten zu schrauben. Einzelanschlussplatte Typ R01/7 finden Sie auf dieser Seite, Arbeitsanschlüsse: G 1/4“, Steueranschlüsse: G 1/8“.

Befestigungsschrauben und Flachdichtung gehören zum Lieferumfang des Ventils.

Typ	Anschlüsse	Durchfluss	Arbeitsdruck	Leistungsaufnahme	Gewicht
SMVG-520	Ø 7 mm	1200 l/min	1 - 10 bar	2 W = / 3 VA	0,68 kg
R 01/7	G 1/4“ - G1/8“	1250 l/min			0,13 kg