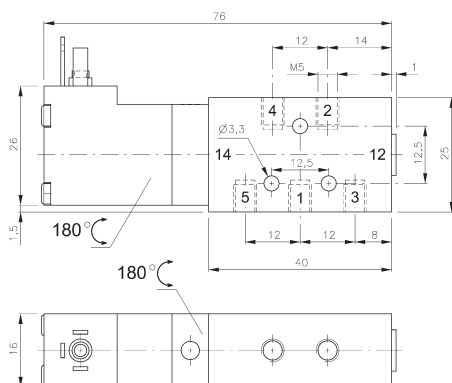
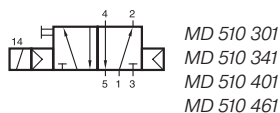
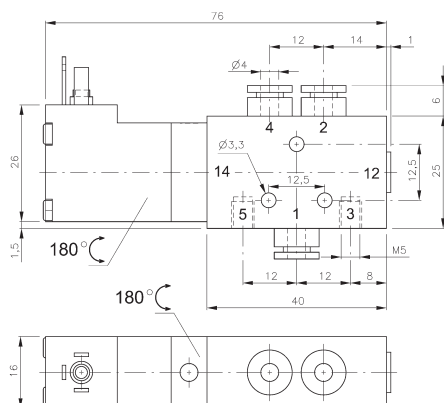


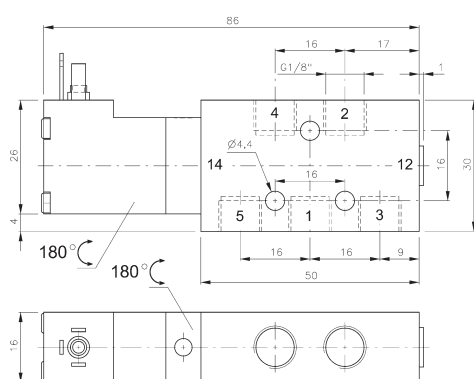
# MD 510 301/MD 510 341 MD 510 401/MD 510 461



**MD 510 301**



**MD 510 341**



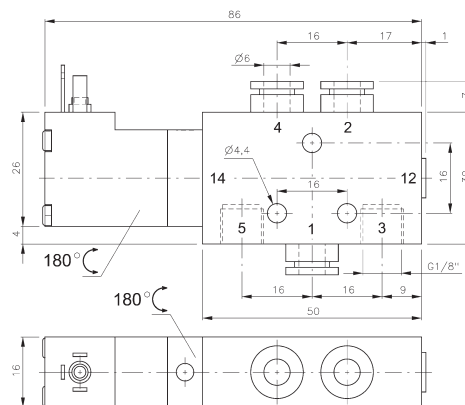
**MD 510 401**



Monostabiles 5/2-Wege Magnetventil mit pneumatischer Federrückstellung.

Verfügbar mit Magneten in 24 V=, 12 V=, 6 V=, AC auf Anfrage. Entweder für Stecker Anschlussform C nach EN 175301-803 mit 8 mm Stiftabstand oder mit Litzen, Standardlänge 500 mm. Details zu den Magneten und Steckern finden Sie in Abschnitt 4.9 dieses Katalogs.

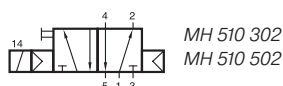
Ventile sind mit einer Handhilfsbetätigung zum Drücken ausgestattet.



**MD 510 461**

Typ	Anschlüsse 1, 2, 4	Durchfluss	Arbeitsdruck	Leistungsaufnahme	Gewicht
MD 510 301	M5	280 l/min	3 - 10 bar	1,8 W = / 3,0 VA ~	0,09 kg
MD 510 341	4 mm Steck	280 l/min	3 - 10 bar	1,8 W = / 3,0 VA ~	0,10 kg
MD 510 401	G 1/8"	450 l/min	3 - 10 bar	1,8 W = / 3,0 VA ~	0,10 kg
MD 510 461	6 mm Steck	450 l/min	3 - 10 bar	1,8 W = / 3,0 VA ~	0,12 kg

## MH 510 302/MH 510 502

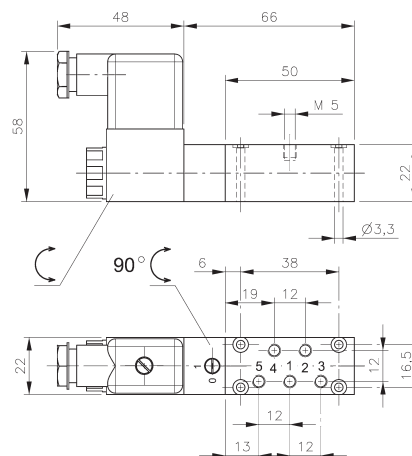


Monostabiles 5/2-Wege Magnetventil mit pneumatischer Federrückstellung. Alle Anschlüsse befinden sich auf einer Seite.

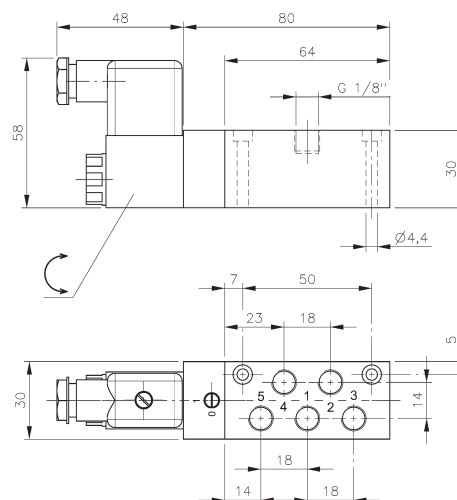
Standardspannungen:  
230V~, 110V~, 24V~, 48V~, 24V=, 12V=

Ventile sind grundsätzlich mit einer Handhilfsbetätigung zum Drehen ausgestattet.

Lieferbar auf Anfrage: Ventile mit einer kombinierten pneumatisch-mechanischen Federrückstellung, Typnummer MH 511 \_\_ 02.



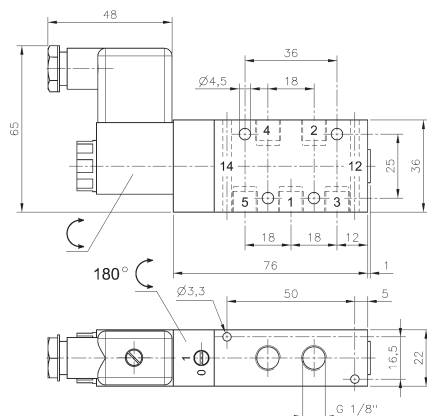
MH 510 302



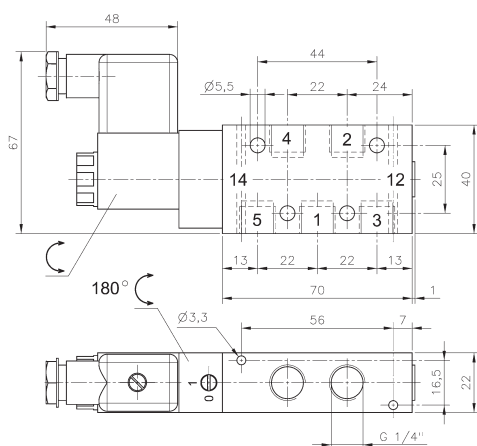
MH 510 502

Typ	Anschlüsse	Durchfluss	Arbeitsdruck	Leistungsaufnahme	Gewicht
MH 510 302	M5	180 l/min	2 - 10 bar	3 W = / 5 VA ~	0,19 kg
MH 510 502	G 1/8"	650 l/min	2 - 10 bar	3 W = / 5 VA ~	0,30 kg

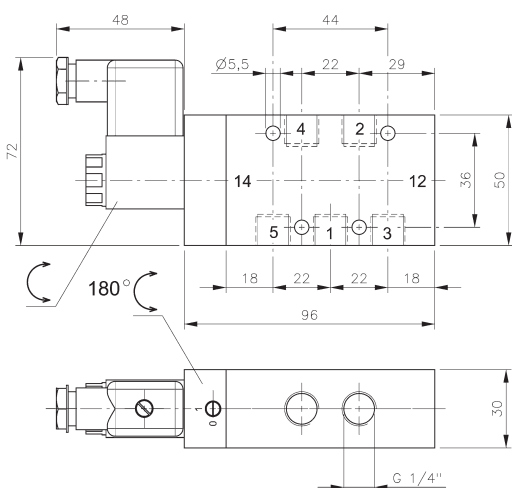
# MH 510 501 G/MH 510 701 G/MH 510 801 MH 511 501 G/MH 511 701 G/MH 511 801



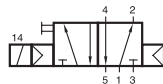
**MH 510 501 G/MH 511 501 G**



**MH 510 701 G/MH 511 701 G**



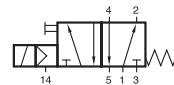
**MH 510 801/ MH 511 801**



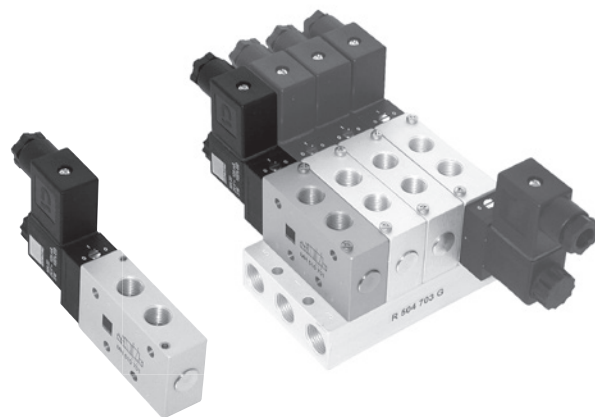
MH 510 501 G  
MH 510 701 G  
MH 510 801



MH 511 501 G  
MH 511 701 G  
MH 511 801



MEH 511 501 G  
MEH 511 701 G  
MEH 511 801



Monostabiles 5/2-Wege Magnetventil.

Typ 510 mit rein pneumatischer Federrückstellung  
Typ 511 mit kombiniert pneumatisch-mechanisch Federrückstellung

Standardspannungen:  
230V~, 110V~, 24V~, 48V=, 24V=, 12V=

Ventile mit dem Suffix G können als Muffenventile verwendet oder auf eine Grundplatte geschraubt werden. Grundplatten finden Sie für Typ 501 G auf Seite 4.7.2.2, für Typ 701 G auf Seite 4.7.2.3.

Ventile sind grundsätzlich mit einer Handhilfsbetätigung zum Drehen ausgestattet.

Lieferbar auf Anfrage:  
1/4" Ventile Typ 701 mit NPT Gewinde.  
Ventile ohne oder mit anders gestalteter Handhilfsbetätigung.

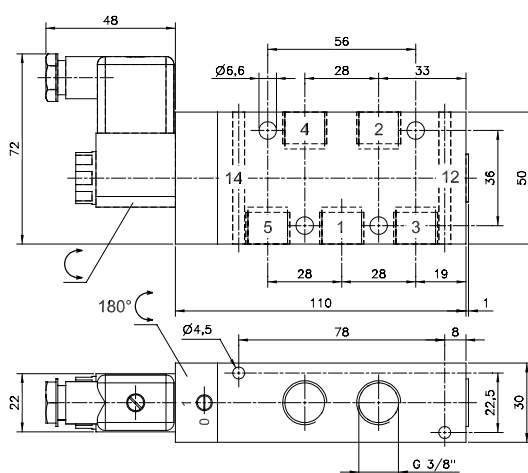
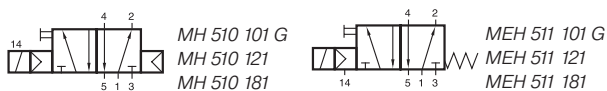
Ventile sind auch mit externer Steuerhilfsluft verfügbar,  
Typnummer: MEH.  
Mindeststeuerdruck 3 bar, Anschluss 12: M5 / G 1/8" (Baugröße 801).

Lieferbar auf Anfrage:  
Ventile für technisches Vakuum.

Typ	Anschlüsse	Durchfluss	Arbeitsdruck	Leistungsaufnahme	Gewicht
MH 510 501 G	G 1/8"	650 l/min	2 - 10 bar	3 W = / 5 VA ~	0,23 kg
MH 510 701 G	G 1/4"	1250 l/min	2 - 10 bar	3 W = / 5 VA ~	0,25 kg
MH 510 801	G 1/4"	1450 l/min	1,5 - 10 bar	3 W = / 5 VA ~	0,48 kg
MH 511 501 G	G 1/8"	650 l/min	2,5 - 10 bar	3 W = / 5 VA ~	0,23 kg
MH 511 701 G	G 1/4"	1250 l/min	2,5 - 10 bar	3 W = / 5 VA ~	0,25 kg
MH 511 801	G 1/4"	1450 l/min	2 - 10 bar	3 W = / 5 VA ~	0,48 kg



# MH 510 101 G/MH 510 121/MH 510 181 MH 511 101 G/MH 511 121



MH 510 101 G/MH 511 101 G

Monostabiles 5/2-Wege Magnetventil.

Typ 510 mit rein pneumatischer Federrückstellung  
Typ 511 mit kombiniert pneumatisch-mechanischer Federrückstellung

Standardspannungen:

230 V~, 110 V~, 24 V~, 48 V~, 24 V=, 12 V=

Ventile mit dem Suffix G können als Muffenventile verwendet oder auf eine Grundplatte geschraubt werden. Grundplatten für Typ 101 G finden Sie auf Seite 4.7.2.5.

Ventile sind grundsätzlich mit einer Handhilfsbetätigung zum Drehen ausgestattet.

Lieferbar auf Anfrage:

1/2" Ventile Typ 701 mit NPT Gewinde.

Ventile ohne oder mit anders gestalteter Handhilfsbetätigung.

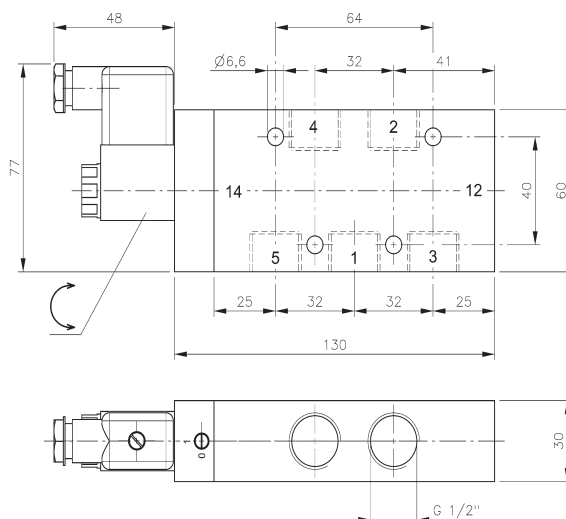
G 1/2"-Ventile, die durch die Platte in das Gehäuse auf Grundplatten montiert werden können. Grundplatten auf Anfrage.

Ventile sind auch mit externer Steuerhilfsluft verfügbar, Typnummer: MEH.

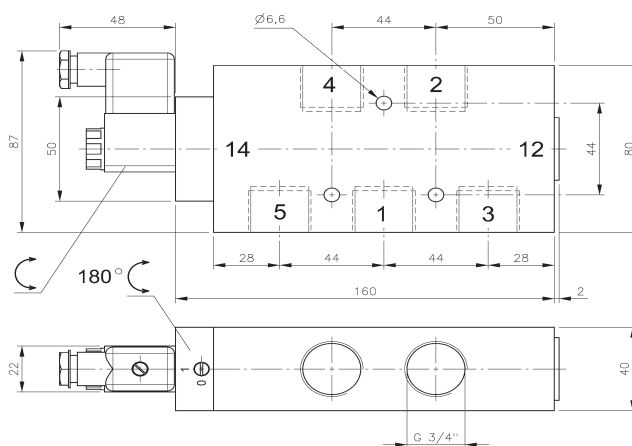
Mindeststeuerdruck 3 bar, Anschluss 12: G 1/8".

Lieferbar auf Anfrage:

Ventile für technisches Vakuum.



MH 510 121/MH 511 121



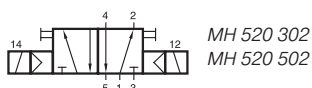
MH 510 181

Typ	Anschlüsse	Durchfluss	Arbeitsdruck	Leistungsaufnahme	Gewicht
MH 510 101 G	G 3/8"	2250 l/min	1,5 - 10 bar	3 W = / 5 VA ~	0,50 kg
MH 510 121	G 1/2"	3000 l/min	1 - 10 bar	3 W = / 5 VA ~	0,67 kg
MH 510 181	G 3/4"	6000 l/min	1 - 10 bar	3 W = / 5 VA ~	1,29 kg
MH 511 101 G	G 3/8"	2550 l/min	2 - 10 bar	3 W = / 5 VA ~	0,50 kg
MH 511 121	G 1/2"	3000 l/min	2 - 10 bar	3 W = / 5 VA ~	0,67 kg



Typ	Anschlüsse 1, 2, 4	Durchfluss	Arbeitsdruck	Leistungsaufnahme	Gewicht
MD 520 301	M5	280 l/min	3 - 10 bar	1,8 W = / 3,0 VA ~	0,13 kg
MD 520 341	4 mm Steck	280 l/min	3 - 10 bar	1,8 W = / 3,0 VA ~	0,14 kg
MD 520 401	G 1/8"	450 l/min	3 - 10 bar	1,8 W = / 3,0 VA ~	0,15 kg
MD 520 461	6 mm Steck	450 l/min	3 - 10 bar	1,8 W = / 3,0 VA ~	0,16 kg

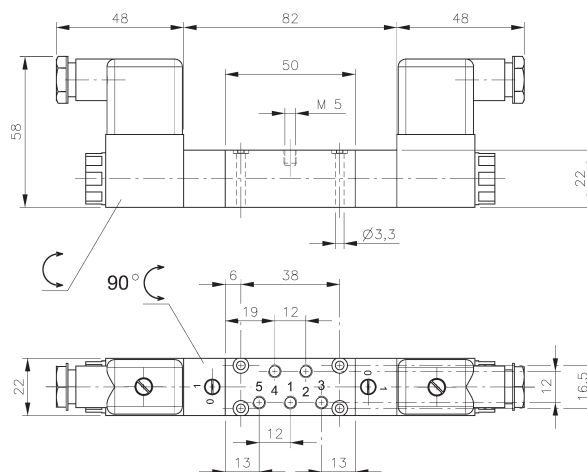
# MH 520 302/MH 520 502



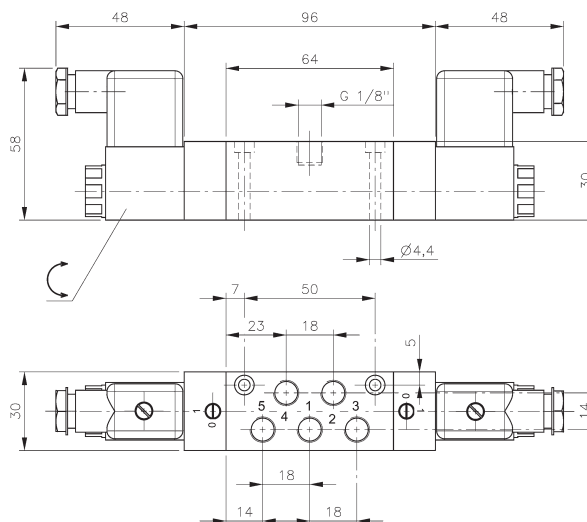
Bistabiles 5/2-Wege Magnetventil.  
Alle Anschlüsse befinden sich auf einer Seite.

Standardspannungen:  
230 V~, 110 V~, 24 V~, 48 V~, 24 V=, 12 V=

Ventile sind grundsätzlich mit einer Handhilfs-  
betätigung zum Drehen ausgestattet.



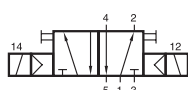
**MH 520 302**



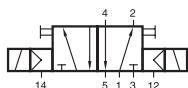
**MH 520 502**

Typ	Anschlüsse	Durchfluss	Arbeitsdruck	Leistungsaufnahme	Gewicht
MH 520 302	M5	180 l/min	2 - 10 bar	3 W = / 5 VA ~	0,30 kg
MH 520 502	G 1/8"	650 l/min	2 - 10 bar	3 W = / 5 VA ~	0,43 kg

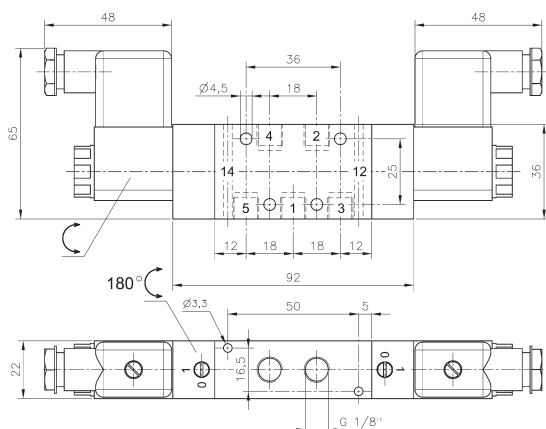
# MH 520 501 G/MH 520 701 G/MH 520 801



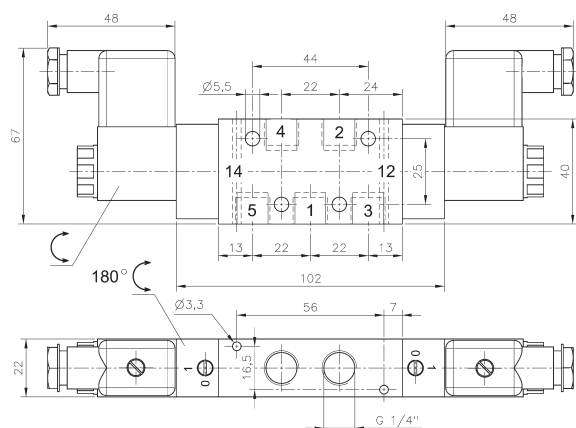
MH 520 501 G  
MH 520 701 G  
MH 520 801



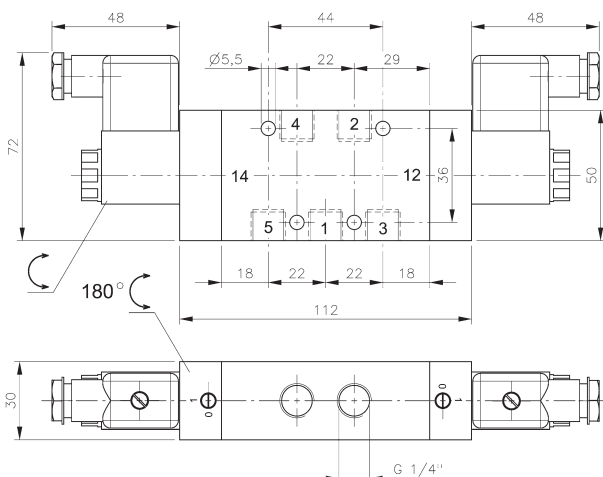
MEH 520 501 G  
MEH 520 701 G  
MEH 520 801



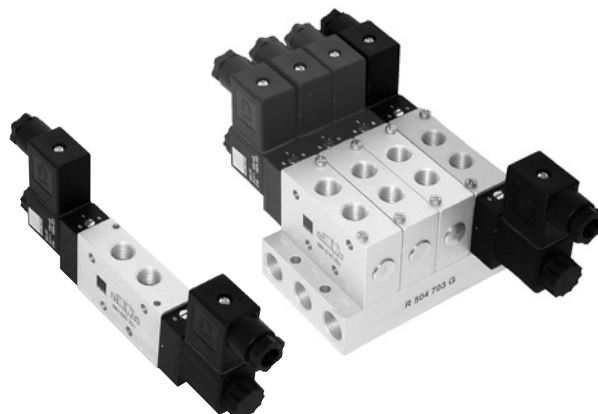
**MH 520 501 G**



**MH 520 701 G**



**MH 520 801**



Bistabiles 5/2-Wege Magnetventil.

Standardspannungen:  
230V~, 110V~, 24V~, 48V=, 24V=, 12V=

Ventile mit dem Suffix G können als Muffenventile verwendet oder auf eine Grundplatte geschraubt werden. Grundplatten finden Sie für Typ 501 G auf Seite 4.7.2.2, für Typ 701 G auf Seite 4.7.2.3.

Ventile sind grundsätzlich mit einer Handhilfsbetätigung zum Drehen ausgestattet.

Lieferbar auf Anfrage:  
1/4" Ventile Typ 701 mit NPT Gewinde.  
Ventile ohne oder mit anders gestalteter Handhilfsbetätigung.

Ventile sind auch mit externer Steuerhilfsluft verfügbar, Typnummer: MEH.  
Mindeststeuerdruck 3 bar, Anschluss 12: M5 / G 1/8" (Baugröße 801).

Lieferbar auf Anfrage:  
Ventile für technisches Vakuum.

Typ	Anschlüsse	Durchfluss	Arbeitsdruck	Leistungsaufnahme	Gewicht
MH 520 501 G	G 1/8"	650 l/min	2 - 10 bar	3 W = / 5 VA ~	0,33 kg
MH 520 701 G	G 1/4"	1250 l/min	2 - 10 bar	3 W = / 5 VA ~	0,35 kg
MH 520 801	G 1/4"	1450 l/min	1,5 - 10 bar	3 W = / 5 VA ~	0,62 kg

