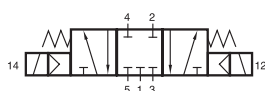
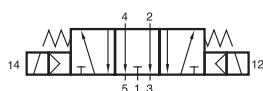


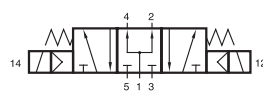
MD 53_ 303/MD 53_ 343 MD 53_ 403/MD 53_ 463



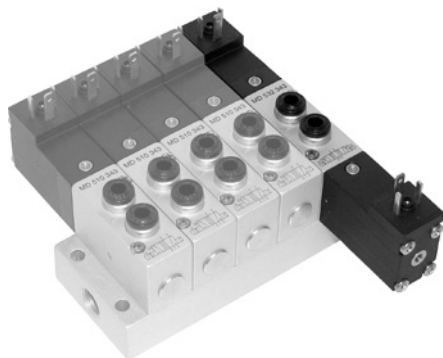
MD 531 303
MD 531 343
MD 531 403
MD 531 463



MD 532 303
MD 532 343
MD 532 403
MD 532 463



MD 533 303
MD 533 343
MD 533 403
MD 533 463



5/3-Wege Magnetventil, federzentriert. Anschlüsse 2 und 4 im Ventil, Anschlüsse 1, 3 und 5 sind in der Grundplatte.

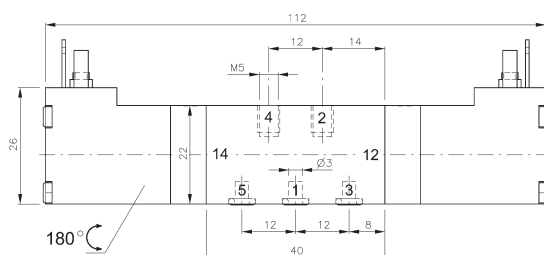
- Typ 531 Mittelstellung gesperrt
- Typ 532 Mittelstellung entlüftet
- Typ 533 Mittelstellung belüftet

Verfügbar mit Magneten in 24V=, 12V=, 6V=, AC auf Anfrage. Entweder für Stecker Anschlussform C nach EN 175301-803 mit 8 mm Stiftabstand oder mit Litzen, Standardlänge 500 mm. Details zu den Magneten und Steckern finden Sie in Abschnitt 4.9 dieses Katalogs.

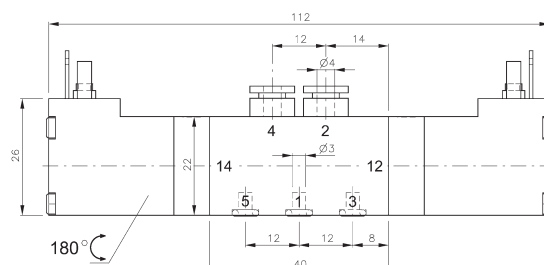
Ventile sind mit einer Handhilfsbetätigung zum Drücken ausgestattet.

Grundplatten für die Ventile finden Sie auf Seite 4.7.2.1.

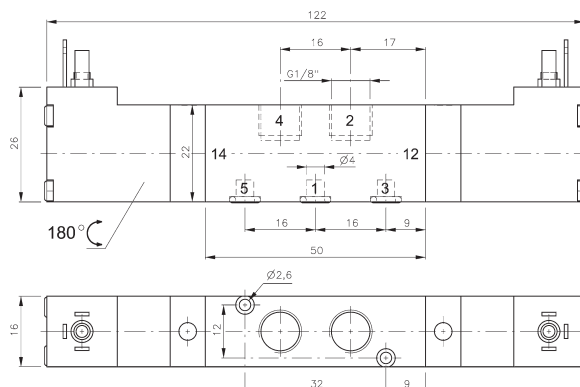
Befestigungsschrauben und O-Ring Dichtungen gehören zum Lieferumfang.



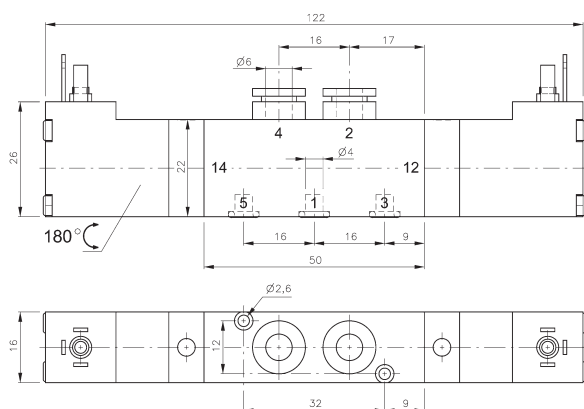
MD 53_ 303



MD 53_ 343



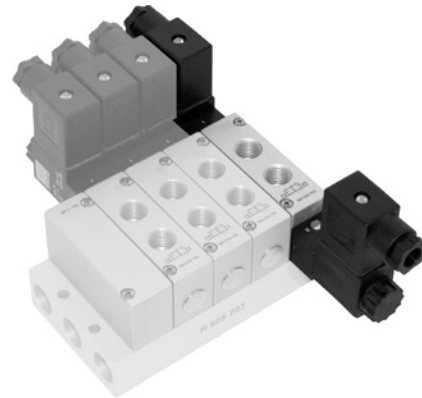
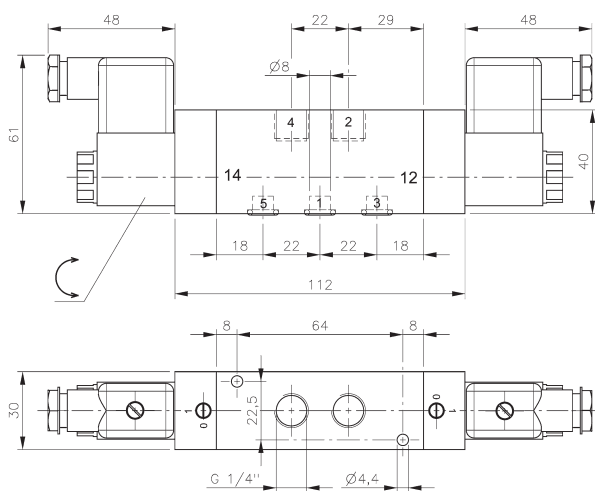
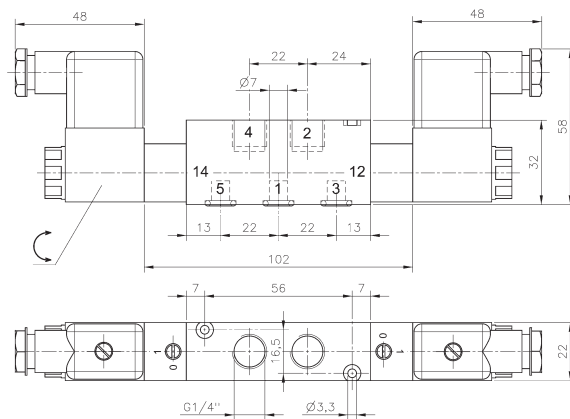
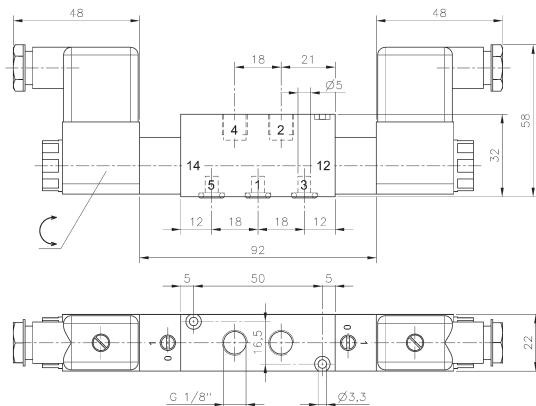
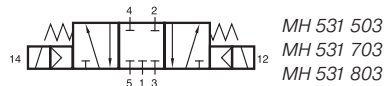
MD 53_ 403



MD 53_ 463

Typ	Anschlüsse 2, 4	Durchfluss	Arbeitsdruck	Leistungsaufnahme	Gewicht
MD 53_ 303	M5	280 l/min	3 - 10 bar	1,8 W = / 3,0 VA ~	0,13 kg
MD 53_ 343	4 mm Steck	280 l/min	3 - 10 bar	1,8 W = / 3,0 VA ~	0,14 kg
MD 53_ 403	G 1/8"	450 l/min	3 - 10 bar	1,8 W = / 3,0 VA ~	0,14 kg
MD 53_ 463	6 mm Steck	450 l/min	3 - 10 bar	1,8 W = / 3,0 VA ~	0,15 kg

MH 53_ 503/MH 53_ 703/MH 53_ 803



5/3-Wege Magnetventil, federzentriert.

- Typ 531 Mittelstellung gesperrt
- Typ 532 Mittelstellung entlüftet
- Typ 533 Mittelstellung belüftet

Standardspannungen:
230 V~, 110 V~, 24 V~, 48 V=, 24 V=, 12 V=

Ventile sind grundsätzlich mit einer Handhilfs-
betätigung zum Drehen ausgestattet.

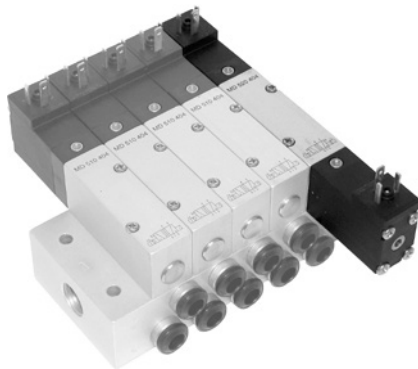
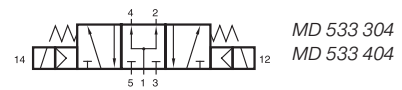
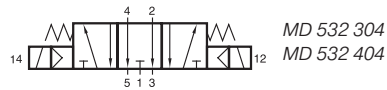
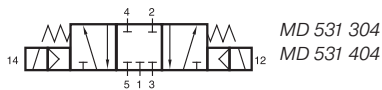
Grundplatten finden Sie für Typ 503 auf Seite
4.7.2.2, für Typ 703 auf Seite 4.7.2.3, für Typ 803
auf Seite 4.7.2.4.

Befestigungsschrauben und O-Ring Dichtungen
gehören zum Lieferumfang.

Typ 503 und 703 nicht für Neukonstruktion, bitte
verwenden Sie Typ 501 G und 701 G.

Typ	Anschlüsse 2, 4	Durchfluss	Arbeitsdruck	Leistungsaufnahme	Gewicht	
MH 53_ 503	G 1/8"	650 l/min	3 - 10 bar	3 W = / 5 VA ~	0,31 kg	MK
MH 53_ 703	G 1/4"	1250 l/min	3 - 10 bar	3 W = / 5 VA ~	0,33 kg	MK
MH 53_ 803	G 1/4"	1450 l/min	3 - 10 bar	3 W = / 5 VA ~	0,56 kg	

MD 53_304/MD 53_404



5/3-Wege Magnetventil, federzentriert. Alle Anschlüsse sind in der Grundplatte.

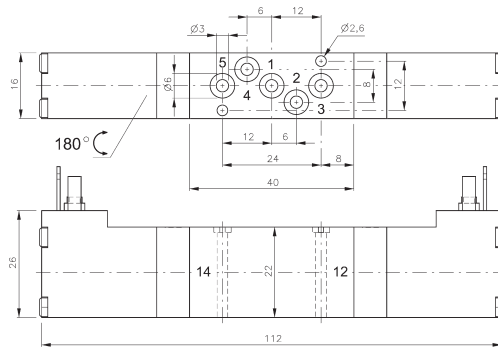
- Typ 531 Mittelstellung gesperrt
- Typ 532 Mittelstellung entlüftet
- Typ 533 Mittelstellung belüftet

Verfügbar mit Magneten in 24V=, 12V=, 6V=, AC auf Anfrage. Entweder für Stecker Anschlussform C nach EN 175301-803 mit 8 mm Stiftabstand oder mit Litzen, Standardlänge 500 mm. Details zu den Magneten und Steckern finden Sie in Abschnitt 4.9 dieses Katalogs.

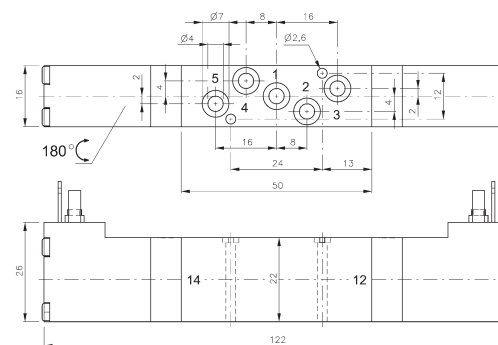
Ventile sind mit einer Handhilfsbetätigung zum Drücken ausgestattet.

Grundplatten für die Ventile finden Sie auf Seite 4.7.2.6.

Befestigungsschrauben und O-Ring Dichtungen gehören zum Lieferumfang.

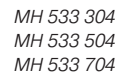


MD 53_304



MD 53_404

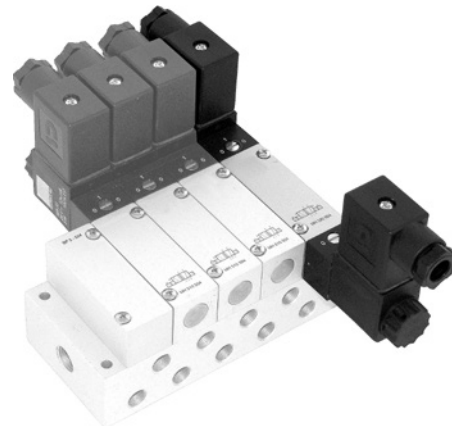
Typ	Anschlüsse	Durchfluss	Arbeitsdruck	Leistungsaufnahme	Gewicht
MD 53_304	Ø 3 mm	280 l/min	3 - 10 bar	1,8 W = / 3,0 VA ~	0,13 kg
MD 53_404	Ø 4 mm	450 l/min	3 - 10 bar	1,8 W = / 3,0 VA ~	0,14 kg



MH 53_304

MH 53_504

MH 53_704



5/3-Wege Magnetventil, federzentriert.

Typ 531	Mittelstellung gesperrt
Typ 532	Mittelstellung entlüftet
Typ 533	Mittelstellung belüftet

Standardspannungen:

230 V~, 110 V~, 24 V~, 48 V=, 24 V=, 12 V=

Ventile sind grundsätzlich mit einer Handhilfsbetätigung zum Drehen ausgestattet.

Lieferbar auf Anfrage:

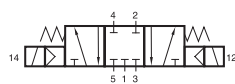
Ventile ohne oder mit anders gestalteter Handhilfs-
betätigung.

Grundplatten finden Sie für Typ 304 und 504 auf Seite 4.7.2.7, für Typ 704 auf Seite 4.7.2.8 und 4.7.2.9.

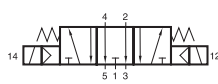
Befestigungsschrauben und O-Ring Dichtungen gehören zum Lieferumfang.

Typ	Anschlüsse	Durchfluss	Arbeitsdruck	Leistungsaufnahme	Gewicht	
MH 53_ 304	Ø 3 mm	220 l/min	3 - 10 bar	3 W = / 5 VA ~	0,25 kg	❄
MH 53_ 504	Ø 5 mm	650 l/min	3 - 10 bar	3 W = / 5 VA ~	0,27 kg	❄❄MK
MH 53_ 704	Ø 7 mm	1250 l/min	3 - 10 bar	3 W = / 5 VA ~	0,29 kg	❄❄MK

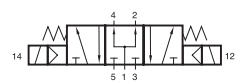
SIMVG-531/SIMVG-532/SIMVG-533 / R01/7



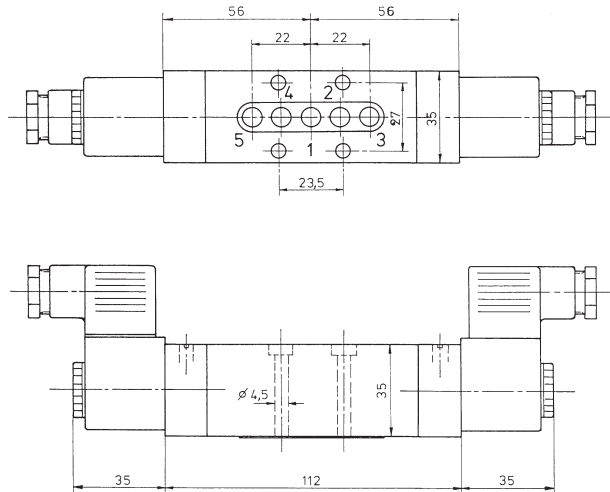
SIMVG-531



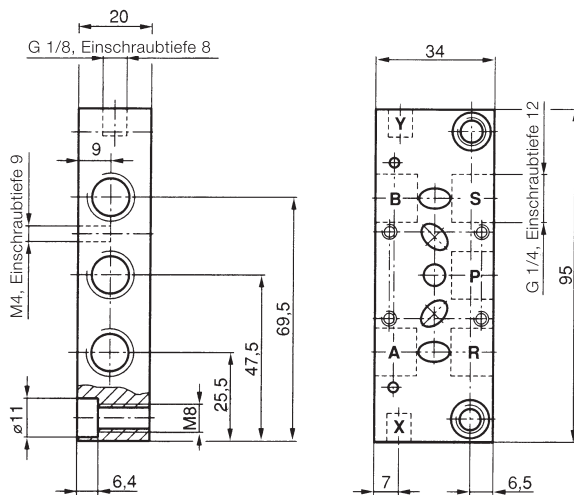
SIMVG-532



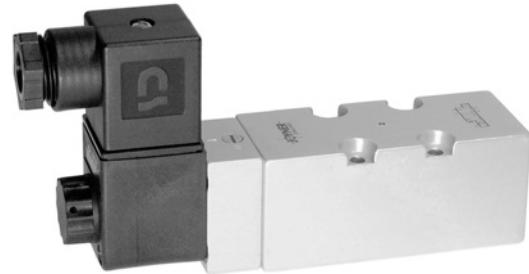
SIMVG-533



SIMVG-53_



R 01/7



5/3-Wege Magnetventil, federzentriert.

Typ 531 Mittelstellung gesperrt
Typ 532 Mittelstellung entlüftet
Typ 533 Mittelstellung belüftet

Standardspannungen mit der 30 mm Magnetspule
MA 30 __ : 230V~, 110V~, 24V=. Ventil kann auch mit
den 22 mm Magnetspulen betrieben werden.

Ventile sind grundsätzlich mit einer Handhilfsbetätigung
zum Drehen ausgestattet.

Ventile sind auf Grundplatten zu schrauben.
Einzelanschlussplatte Typ R01/7 finden Sie auf dieser
Seite, Arbeitsanschlüsse: G 1/4", Steueranschlüsse:
G 1/8".

Befestigungsschrauben und Flachdichtung gehören
zum Lieferumfang des Ventils.

Typ	Anschlüsse	Durchfluss	Arbeitsdruck	Leistungsaufnahme	Gewicht
SIMVG-53_	Ø 7 mm	1200 l/min	1 - 10 bar	2 W = / 3 VA	0,68 kg
R 01/7	G 1/4" - G 1/8"	1250 l/min			0,13 kg