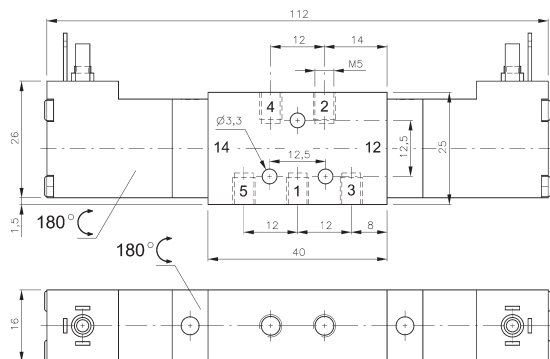
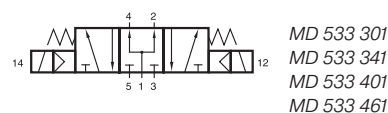
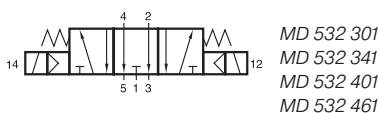
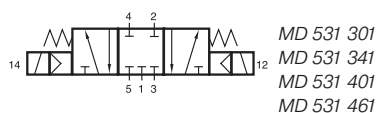
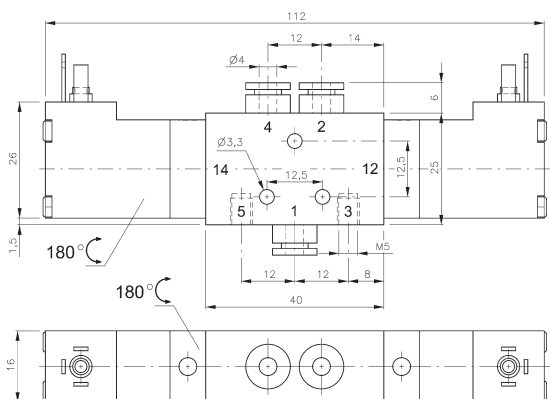


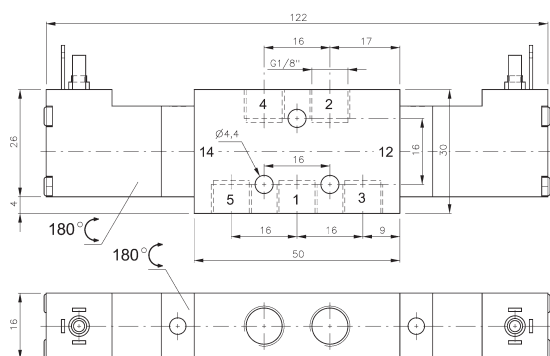
MD 53_301/MD 53_341 MD 53_401/MD 53_461



MD 53_301



MD 53_341



MD 53_401

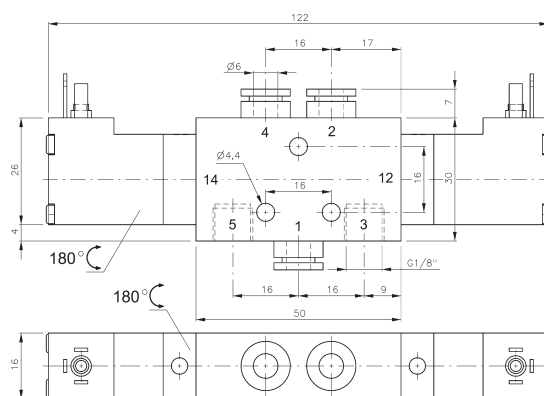


5/3-Wege Magnetventil, federzentriert.

- Typ 531 Mittelstellung gesperrt
- Typ 532 Mittelstellung entlüftet
- Typ 533 Mittelstellung belüftet

Verfügbar mit Magneten in 24 V=, 12 V=, 6 V=, AC auf Anfrage. Entweder für Stecker Anschlussform C nach EN 175301-803 mit 8 mm Stiftabstand oder mit Litzen, Standardlänge 500 mm. Details zu den Magneten und Steckern finden Sie in Abschnitt 4.9 dieses Katalogs.

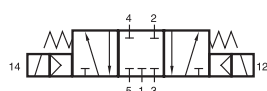
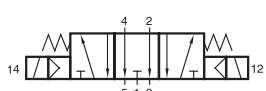
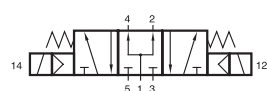
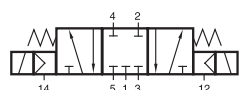
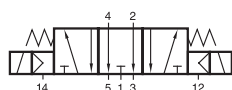
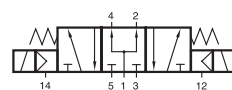
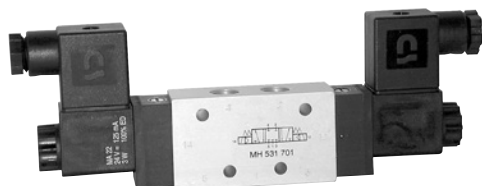
Ventile sind mit einer Handhilfsbetätigung zum Drücken ausgestattet.



MD 53_461

Typ	Anschlüsse 1, 2, 4	Durchfluss	Arbeitsdruck	Leistungsaufnahme	Gewicht
MD 53_301	M5	280 l/min	3 - 10 bar	1,8 W = / 3,0 VA ~	0,13 kg
MD 53_341	4 mm Steck	280 l/min	3 - 10 bar	1,8 W = / 3,0 VA ~	0,14 kg
MD 53_401	G 1/8"	450 l/min	3 - 10 bar	1,8 W = / 3,0 VA ~	0,15 kg
MD 53_461	6 mm Steck	450 l/min	3 - 10 bar	1,8 W = / 3,0 VA ~	0,16 kg

MH 53_ 501 G/MH 53_ 701 G/MH 53_ 801

MH 531 501 G
MH 531 701 G
MH 531 801MH 532 501 G
MH 532 701 G
MH 532 801MH 533 501 G
MH 533 701 G
MH 533 801MEH 531 501 G
MEH 531 701 G
MEH 531 801MEH 532 501 G
MEH 532 701 G
MEH 532 801MEH 533 501 G
MEH 533 701 G
MEH 533 801

5/3-Wege Magnetventil, federzentriert.

Typ 531 Mittelstellung gesperrt
Typ 532 Mittelstellung entlüftet
Typ 533 Mittelstellung belüftet

Standardspannungen:

230V~, 110V~, 24V~, 48V=, 24V=, 12V=

Ventile mit dem Suffix G können als Muffenventile verwendet oder auf eine Grundplatte geschraubt werden. Grundplatten finden Sie für Typ 501 G auf Seite 4.7.2.2, für Typ 701 G auf Seite 4.7.2.3.

Ventile sind grundsätzlich mit einer Handhilfsbetätigung zum Drehen ausgestattet.

Lieferbar auf Anfrage:

1/4" Ventile Typ 701 mit NPT Gewinde.

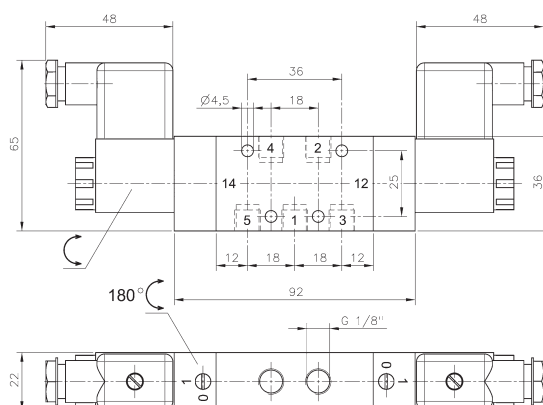
Ventile ohne oder mit anders gestalteter Handhilfsbetätigung.

Ventile sind auch mit externer Steuerhilfsluft verfügbar, Typnummer: MEH.

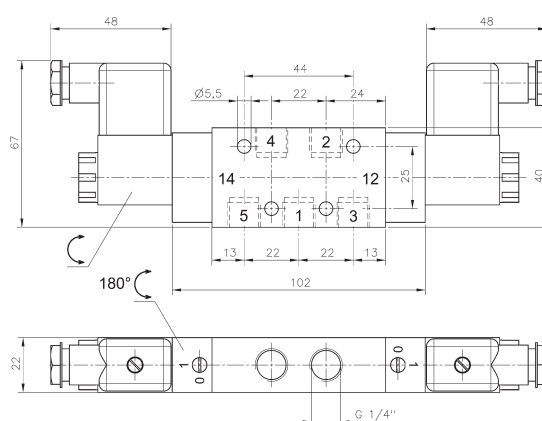
Mindeststeuerdruck 3 bar, Anschluss 12: M5 / G 1/8" (Baugröße 801).

Lieferbar auf Anfrage:

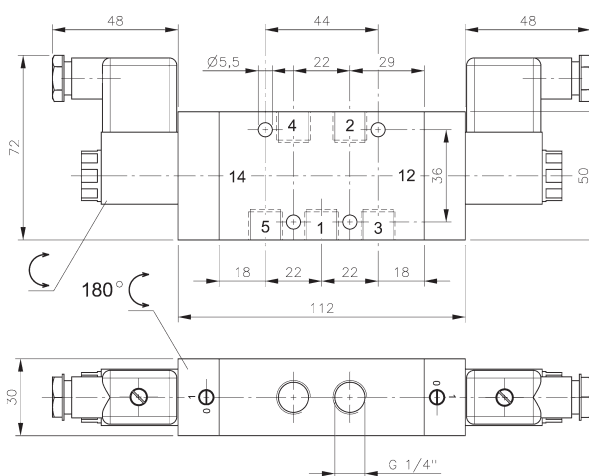
Ventile für technisches Vakuum.



MH 53_ 501



MH 53_ 701

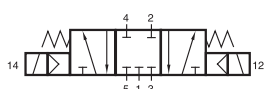
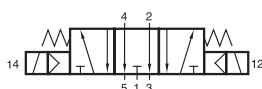
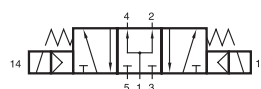
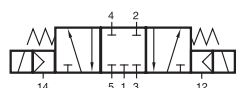
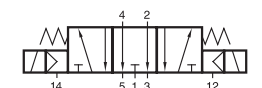
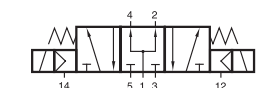
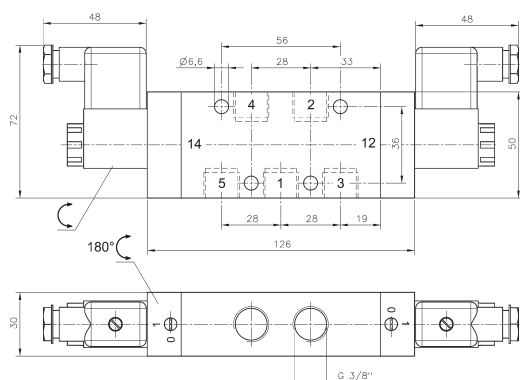


MH 53_ 801

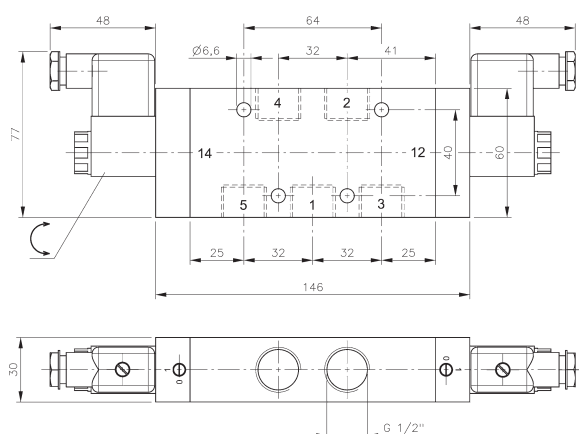
Typ	Anschlüsse	Durchfluss	Arbeitsdruck	Leistungsaufnahme	Gewicht
MH 53_ 501	G 1/8"	650 l/min	3 - 10 bar	3 W = / 5 VA ~	0,33 kg
MH 53_ 701	G 1/4"	1250 l/min	3 - 10 bar	3 W = / 5 VA ~	0,35 kg
MH 53_ 801	G 1/4"	1450 l/min	3 - 10 bar	3 W = / 5 VA ~	0,62 kg



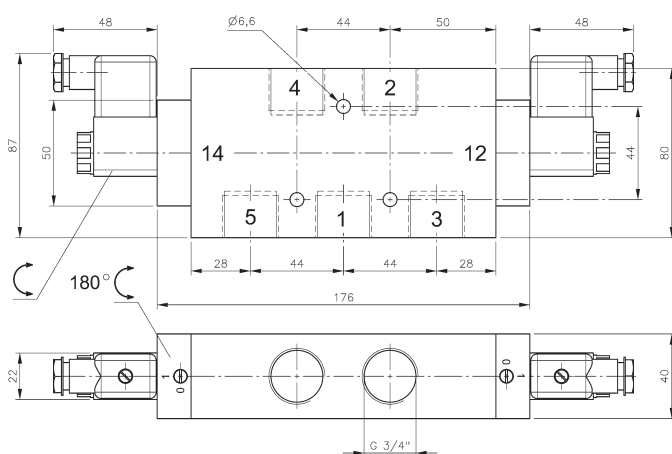
MH 53_ 101 G/MH 53_ 121/MH 53_ 181

MH 531 101 G
MH 531 121
MH 531 181MH 532 101 G
MH 532 121
MH 532 181MH 533 101 G
MH 533 121
MH 533 181MEH 531 101 G
MEH 531 121
MEH 531 181MEH 532 101 G
MEH 532 121
MEH 532 181MEH 533 101 G
MEH 533 121
MEH 533 181

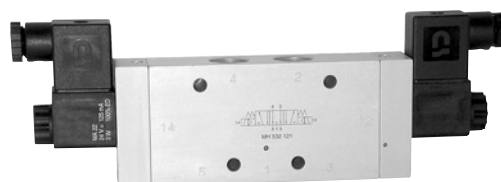
MH 53_101



MH 53_121/MH 53_121 NPT



MH 53_181



5/3-Wege Magnetventil, federzentriert.

Typ 531 Mittelstellung gesperrt
Typ 532 Mittelstellung entlüftet
Typ 533 Mittelstellung belüftet

Standardspannungen:
230 V~, 110 V~, 24 V~, 48 V=, 24 V=, 12 V=

Ventile mit dem Suffix G können als Muffenventile verwendet oder auf eine Grundplatte geschraubt werden. Grundplatten für Typ 101 G finden Sie auf Seite 4.7.2.5.

Ventile sind grundsätzlich mit einer Handhilfsbetätigung zum Drehen ausgestattet.

Lieferbar auf Anfrage:

1/2" Ventile mit NPT Gewinde.

Ventile ohne oder mit anders gestalteter Handhilfsbetätigung.

G 1/2"-Ventile, die durch die Platte in das Gehäuse auf Grundplatten montiert werden können. Grundplatten auf Anfrage.

Ventile sind auch mit externer Steuerhilfsluft verfügbar, Typnummer: MEH.

Mindeststeuerdruck 3 bar,
Anschluss 12: M5 / G 1/8" (Baugröße 801).

Lieferbar auf Anfrage:

Ventile für technisches Vakuum.

Typ	Anschlüsse	Durchfluss	Arbeitsdruck	Leistungsaufnahme	Gewicht
MH 53_ 101	G 3/8"	2250 l/min	3 - 10 bar	3 W = / 5 VA ~	0,66 kg
MH 53_ 121	G 1/2"	3000 l/min	3 - 10 bar	3 W = / 5 VA ~	0,84 kg
MH 53_ 181	G 3/4"	6000 l/min	3 - 10 bar	3 W = / 5 VA ~	1,45 kg

