

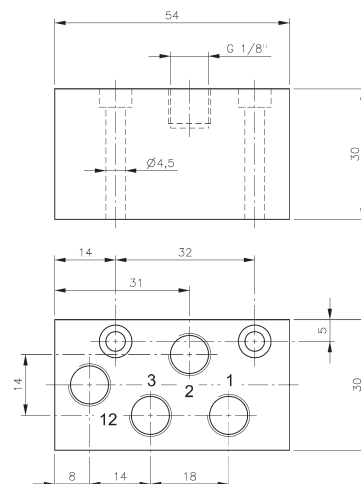
P 310 302/P 311 302

3/2-Wege Pneumatikventil, alle Anschlüsse an einer Seite.

Typ 310 monostabil mit pneumatischer Feder-rückstellung.
Bei Druckanschluss an 1 ist die Funktion normal geschlossen.
Bei Druckanschluss an 3 ist die Funktion normal geöffnet.
Ein Druckanschluss an 2 ist nicht vorgesehen.
Steuerdruck sollte im selben Bereich wie der Arbeitsdruck liegen.

Typ 311 monostabil mit mechanischer Feder-rückstellung.
Bei Druckanschluss an 1 ist die Funktion normal geschlossen.
Druckanschluss an anderen Anschlüssen ist nicht vorgesehen.

Abluft ist drosselbar.

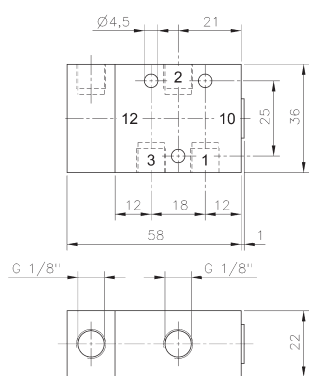
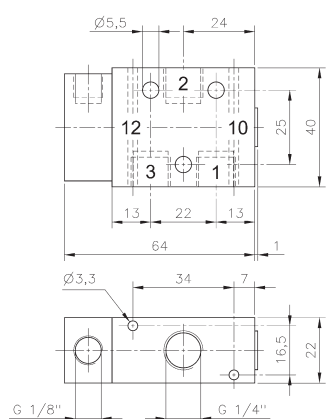
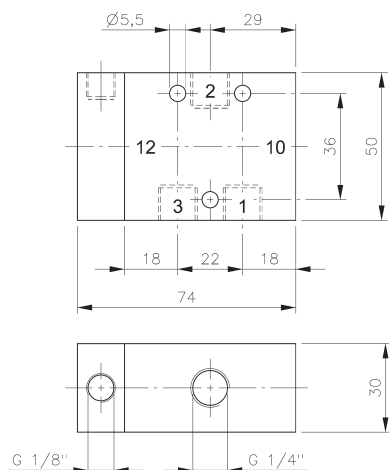
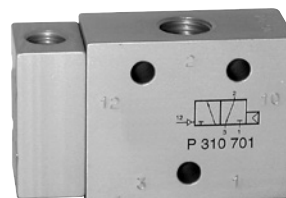
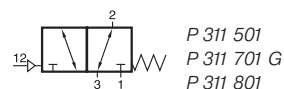
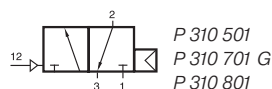


P 310 502/P 311 502

Typ	Anschlüsse	Durchfluss	Arbeitsdruck	Steuerdruck	Gewicht
P 310 302	M5	180 l/min	2 - 10 bar	ähnlich Arbeitsdruck	0,05 kg
P 311 302	M5	180 l/min	2,5 - 10 bar	2,5 - 10 bar	0,05 kg
P 310 502	G 1/8"	650 l/min	2 - 10 bar	ähnlich Arbeitsdruck	0,13 kg
P 311 502	G 1/8"	650 l/min	2,5 - 10 bar	2,5 - 10 bar	0,13 kg



P 310 501/P 310 701 G/P 310 801 P 311 501/P 311 701 G/P 311 801

**P 310 501/P 311 501****P 310 701 G/P 311 701 G****P 310 801/P 311 801**

3/2-Wege Pneumatikventil.

Typ 310 monostabil mit pneumatischer Feder-rückstellung. Steuerdruck sollte im selben Bereich wie der Arbeitsdruck liegen.

Typ 311 monostabil mit mechanischer Feder-rückstellung.

Bei Druckanschluss an 1 ist die Funktion normal geschlossen.

Bei Druckanschluss an 3 ist die Funktion normal geöffnet.

Bei Typ 311 ist auch ein Druckanschluss an 2 möglich, bei Typ 310 ist dies nicht vorgesehen.

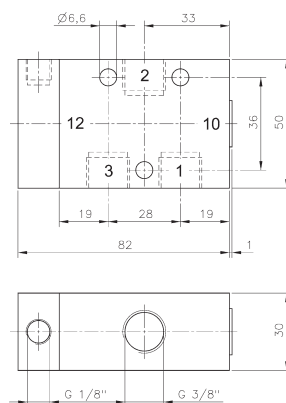
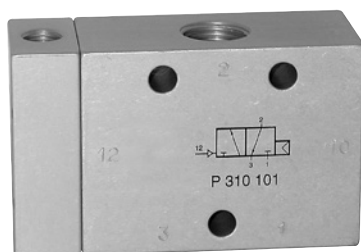
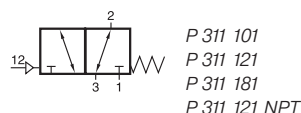
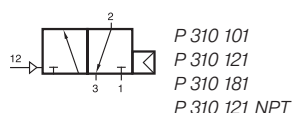
Ventile mit dem Zusatz "G" können als Muffenventile verwendet oder auf eine Grundplatte geschraubt werden. Grundplatten finden Sie auf Seite 4.7.1.4.

Abluft ist drosselbar.

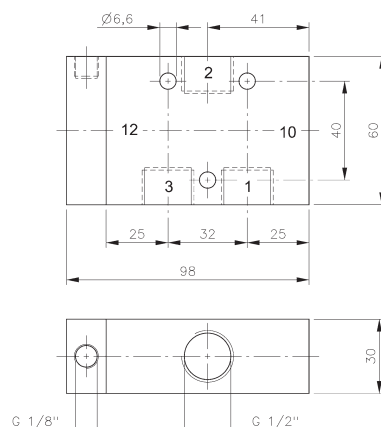
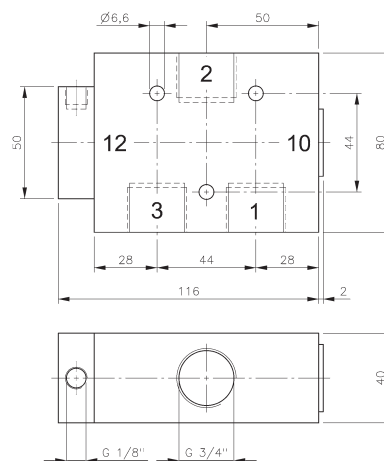
Typ	Anschlüsse	Durchfluss	Arbeitsdruck	Steuerdruck	Gewicht
P 310 501	G 1/8"	650 l/min	2 - 10 bar	ähnlich Arbeitsdruck	0,13 kg
P 310 701 G	G 1/4"	1250 l/min	2 - 10 bar	ähnlich Arbeitsdruck	0,14 kg
P 310 801	G 1/4"	1450 l/min	1,5 - 10 bar	ähnlich Arbeitsdruck	0,29 kg
P 311 501	G 1/8"	650 l/min	1 - 10 bar	3 - 10 bar	0,13 kg
P 311 701 G	G 1/4"	1250 l/min	1 - 10 bar	3 - 10 bar	0,14 kg
P 311 801	G 1/4"	1450 l/min	1 - 10 bar	3 - 10 bar	0,29 kg



P 310 101/P 310 121/P 310 181 P 311 101/P 311 121/P 311 181



P 310 101/P 311 101

P 310 121/P 311 121
P 310 121 NPT / P 311 121 NPT

P 310 181/P 311 181

3/2-Wege Pneumatikventil.

Typ 310 monostabil mit pneumatischer Feder-
rückstellung. Steuerdruck sollte im selben
Bereich wie der Arbeitsdruck liegen.

Typ 311 monostabil mit mechanischer Feder-
rückstellung.

Bei Druckanschluss an 1 ist die Funktion normal
geschlossen.

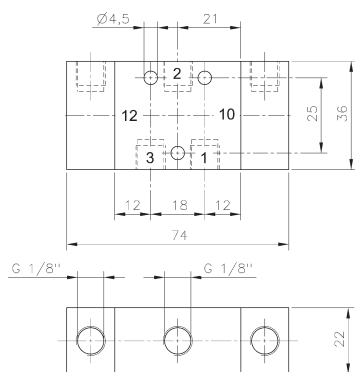
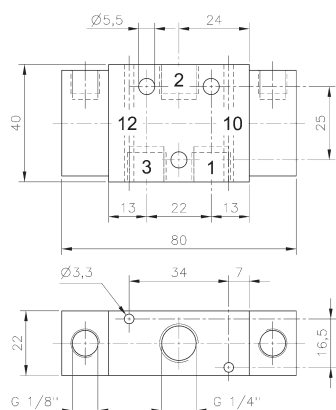
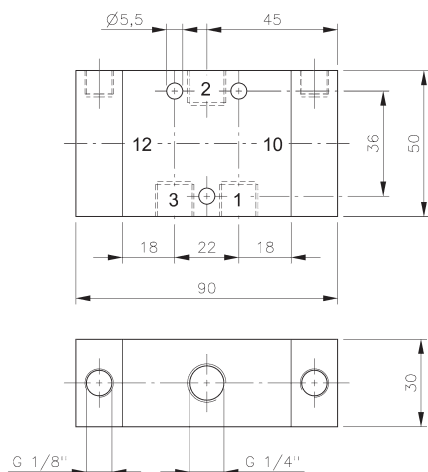
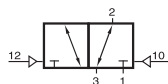
Bei Druckanschluss an 3 ist die Funktion normal
geöffnet.

Bei Typ 311 ist auch ein Druckanschluss an 2 möglich,
bei Typ 310 ist dies nicht vorgesehen.

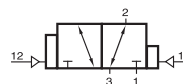
Abluft ist drosselbar.

Typ	Anschlüsse	Durchfluss	Arbeitsdruck	Steuerdruck	Gewicht	
P 310 101	G 3/8"	2250 l/min	1 - 10 bar	ähnlich Arbeitsdruck	0,32 kg	Ex
P 310 121	G 1/2"	3000 l/min	1 - 10 bar	ähnlich Arbeitsdruck	0,45 kg	Ex 316
P 310 181	G 3/4"	6000 l/min	1 - 10 bar	ähnlich Arbeitsdruck	0,85 kg	
P 311 101	G 3/8"	2250 l/min	1 - 10 bar	3 - 10 bar	0,32 kg	
P 311 121	G 1/2"	3000 l/min	1 - 10 bar	3 - 10 bar	0,45 kg	316
P 311 181	G 3/4"	6000 l/min	1 - 10 bar	3 - 10 bar	0,85 kg	
P 310 121 NPT	1/2" NPT	3000 l/min	1 - 10 bar	ähnlich Arbeitsdruck	0,45 kg	Ex 316
P 311 121 NPT	1/2" NPT	3000 l/min	1 - 10 bar	3 - 10 bar	0,45 kg	316

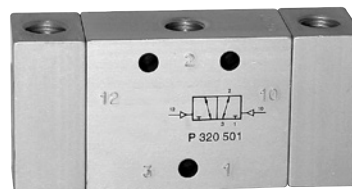
P 320 501/P 320 701 G/ P 320 801 P 322 501/P 322 701 G

**P 320 501/P 322 501****P 320 701 G/P 322 701 G****P 320 801**

P 320 501
P 320 701 G
P 320 801



P 322 501
P 322 701 G



3/2-Wege Pneumatikventil.

Typ 320 Impulsventil

Typ 322 Impulsventil mit Dominanzkolben an 12

Bei Steuersignal an 12 ist das Ventil offen von 1 nach 2.
Bei Steuersignal an 10 ist das Ventil offen von 2 nach 3,
1 ist gesperrt.

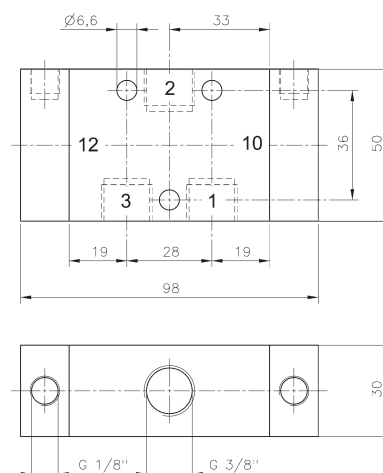
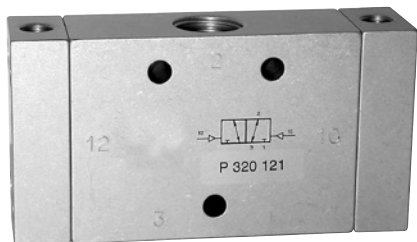
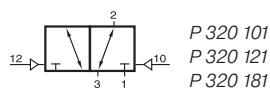
Druckanschluss an Anschlüssen 1, 2 und 3 ist möglich.

Ventile mit dem Zusatz "G" können als Muffenventile
verwendet oder auf eine Grundplatte geschraubt
werden. Grundplatten finden Sie auf Seite 4.7.1.4.

Abluft ist drosselbar.

Typ	Anschlüsse	Durchfluss	Arbeitsdruck	Steuerdruck	Gewicht	
P 320 501	G 1/8"	650 l/min	1 - 10 bar	2,5 - 10 bar	0,16 kg	Ex
P 322 501	G 1/8"	650 l/min	1 - 10 bar	2,5 - 10 bar	0,16 kg	
P 320 701 G	G 1/4"	1250 l/min	1 - 10 bar	2,5 - 10 bar	0,17 kg	Ex
P 322 701 G	G 1/4"	1250 l/min	1 - 10 bar	2,5 - 10 bar	0,17 kg	
P 320 801	G 1/4"	1450 l/min	1 - 10 bar	2,5 - 10 bar	0,34 kg	Ex

P 320 101/P 320 121/P 320 181



P 320 101

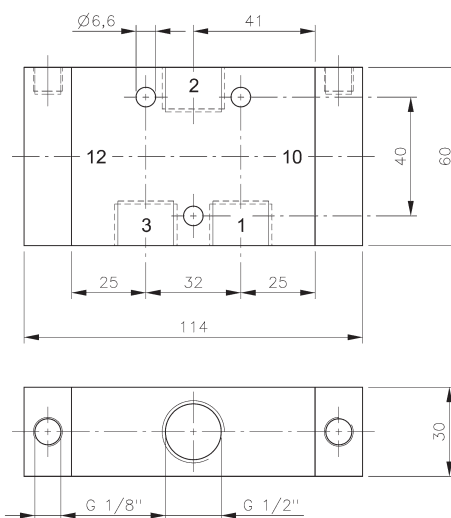
3/2-Wege Pneumatikventil.

Typ 320 Impulsventil

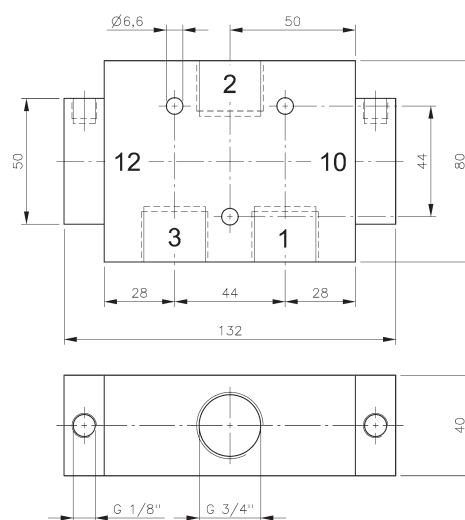
Bei Steuersignal an 12 ist das Ventil offen von 1 nach 2.
Bei Steuersignal an 10 ist das Ventil offen von 2 nach 3,
1 ist gesperrt.

Druckanschluss an Anschlüssen 1, 2 und 3 ist möglich.

Abluft ist drosselbar.



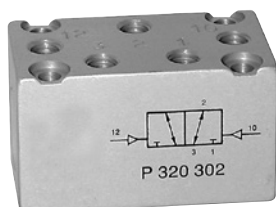
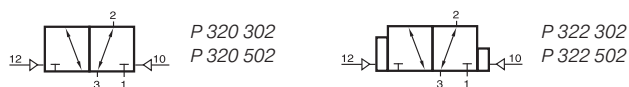
P 320 121



P 320 181

Typ	Anschlüsse	Durchfluss	Arbeitsdruck	Steuerdruck	Gewicht	
P 320 101	G 3/8"	2250 l/min	1 - 10 bar	2,5 - 10 bar	0,38 kg	Ex
P 320 121	G 1/2"	3000 l/min	1 - 10 bar	2,5 - 10 bar	0,52 kg	Ex
P 320 181	G 3/4"	6000 l/min	1 - 10 bar	2 - 10 bar	0,88 kg	

P 320 302/P 320 502 P 322 302/P 322 502



3/2-Wege Pneumatikventil, alle Anschlüsse an einer Seite.

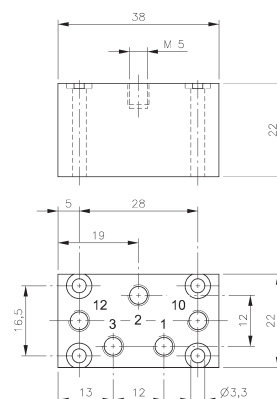
Typ 320 Impulsventil

Typ 322 Impulsventil mit Dominanzkolben an 12

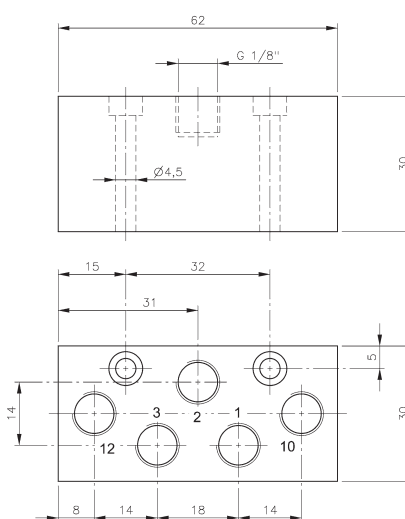
Bei Steuersignal an 12 ist das Ventil offen von 1 nach 2.
Bei Steuersignal an 10 ist das Ventil offen von 2 nach 3,
1 ist gesperrt.

Druckanschluss an Anschlüssen 1, 2 und 3 möglich.

Abluft ist drosselbar.



P 320 302/P 322 302



P 320 502/P 322 502

Typ	Anschlüsse	Durchfluss	Arbeitsdruck	Steuerdruck	Gewicht
P 320 302	M5	180 l/min	1 - 10 bar	2,5 - 10 bar	0,05 kg
P 320 502	G 1/8"	650 l/min	1 - 10 bar	2,5 - 10 bar	0,13 kg
P 322 302	M5	180 l/min	1 - 10 bar	2,5 - 10 bar	0,05 kg
P 322 502	G 1/8"	650 l/min	1 - 10 bar	2,5 - 10 bar	0,13 kg

