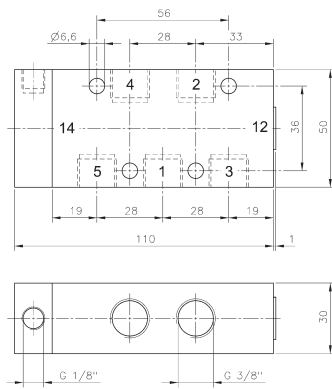
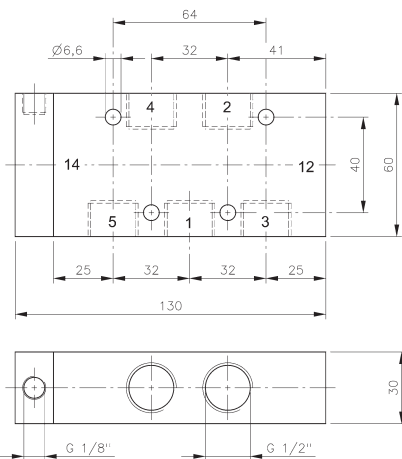
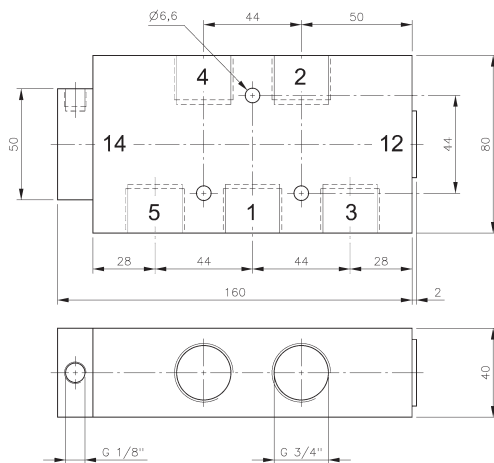
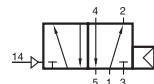
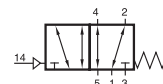


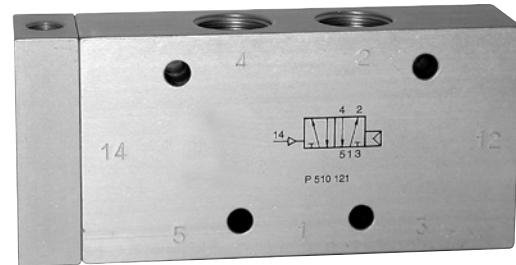
P 510 101/P 510 121/P 510 181 P 511 101/P 511 121/P 511 181

**P 510 101/P 511 101****P 510 121/P 511 121
P 510 121 NPT/P511 121 NPT****P 510 181/P 511 181**

P 510 101
P 510 121
P 510 181
P 510 121 NPT



P 511 101
P 511 121
P 511 181
P 511 121 NPT



5/2-Wege Pneumatikventil.

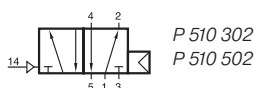
Typ 510 monostabil mit pneumatischer Feder-
rückstellung.
Druckanschluss ist an Anschluss 1
vorgesehen.
Steuerdruck sollte im selben Bereich
wie der Arbeitsdruck liegen.

Typ 511 monostabil mit mechanischer Feder-
rückstellung.
Ventil ist beliebig anschließbar.

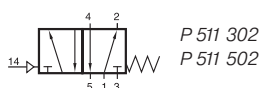
Abluft ist drosselbar.

Typ	Anschlüsse	Durchfluss	Arbeitsdruck	Steuerdruck	Gewicht	
P 510 101	G 3/8"	2250 l/min	1,5 - 10 bar	ähnlich Arbeitsdruck	0,42 kg	Ex
P 510 121	G 1/2"	3000 l/min	1 - 10 bar	ähnlich Arbeitsdruck	0,59 kg	Ex 316
P 510 181	G 3/4"	6000 l/min	1 - 10 bar	ähnlich Arbeitsdruck	1,18 kg	
P 511 101	G 3/8"	2250 l/min	1 - 10 bar	3 - 10 bar	0,42 kg	
P 511 121	G 1/2"	3000 l/min	1 - 10 bar	3 - 10 bar	0,59 kg	316
P 511 181	G 3/4"	6000 l/min	1 - 10 bar	3 - 10 bar	1,18 kg	
P 510 121 NPT	1/2" NPT	3000 l/min	1 - 10 bar	ähnlich Arbeitsdruck	0,59 kg	Ex 316
P 511 121 NPT	1/2" NPT	3000 l/min	1 - 10 bar	3 - 10 bar	0,59 kg	316

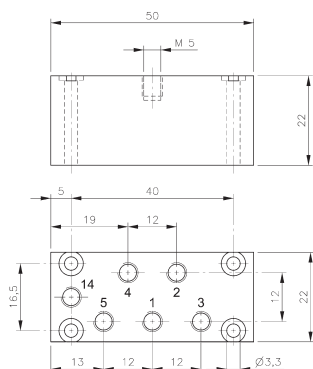
P 510 302/P 510 502



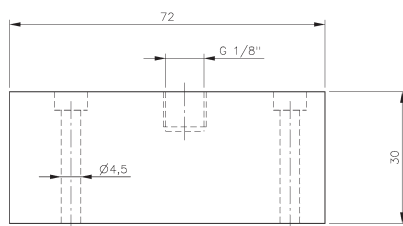
P 510 302
P 510 502



P 511 302
P 511 502



P 510 302/P 511 302



P 510 502/P 511 502



5/2-Wege Pneumatikventil, alle Anschlüsse an einer Seite.

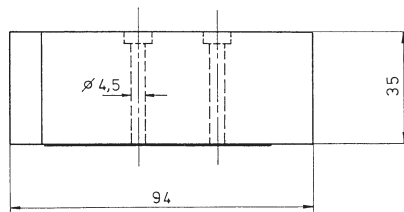
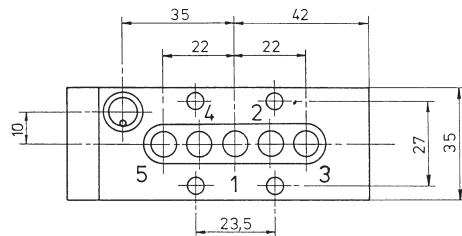
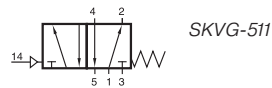
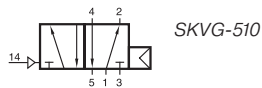
Typ 510 monostabil mit pneumatischer Feder-
rückstellung.
Druckanschluss ist an Anschluss 1
vorgesehen.
Steuerdruck sollte im selben Bereich
wie der Arbeitsdruck liegen.

Typ 511 monostabil mit mechanischer Feder-
rückstellung.
Druckanschluss ist an Anschluss 1
vorgesehen.

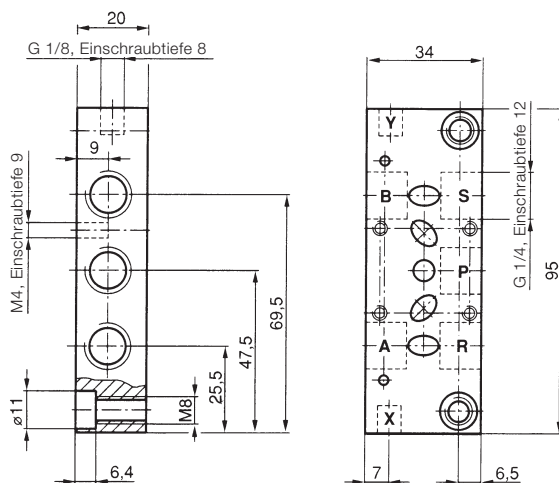
Abluft ist drosselbar.

Typ	Anschlüsse	Durchfluss	Arbeitsdruck	Steuerdruck	Gewicht
P 510 302	M5	180 l/min	2 - 10 bar	ähnlich Arbeitsdruck	0,07 kg
P 511 302	M5	180 l/min	0 - 10 bar	2,5 - 10 bar	0,07 kg
P 510 502	G 1/8"	650 l/min	2 - 10 bar	ähnlich Arbeitsdruck	0,17 kg
P 511 502	G 1/8"	650 l/min	0 - 10 bar	2,5 - 10 bar	0,17 kg





SKVG-510/SKVG-511



R01/7



5/2-Wege Pneumatikventil für Grundplattenmontage.

Typ 510 monostabil mit pneumatischer Federrückstellung.
Druckanschluss ist an Anschluss 1 vorgesehen.
Steuerdruck sollte im selben Bereich wie der Arbeitsdruck liegen.

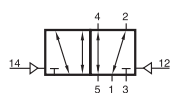
Typ 511 monostabil mit mechanischer Federrückstellung.
Druckanschluss ist an Anschluss 1 vorgesehen.

Ventile sind auf Grundplatten zu schrauben.
Einzelanschlussplatte Typ R01/7 finden Sie auf dieser Seite, Arbeitsanschlüsse: G 1/4", Steueranschlüsse: G 1/8".

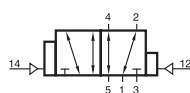
Befestigungsschrauben und Flachdichtung gehören zum Lieferumfang des Ventils.

Typ	Anschlüsse	Durchfluss	Arbeitsdruck	Steuerdruck	Gewicht
SKVG-510	Ø 7 mm	1.250 l/min	2 - 10 bar	ähnlich Arbeitsdruck	0,31 kg
SKVG-511	Ø 7 mm	1.250 l/min	0 - 10 bar	3 - 10 bar	0,31 kg
R01/7	G 1/4" - G 1/8"	1.250 l/min			0,13 kg

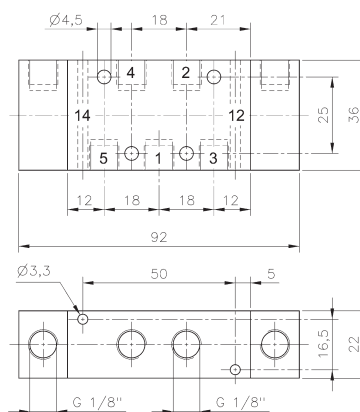
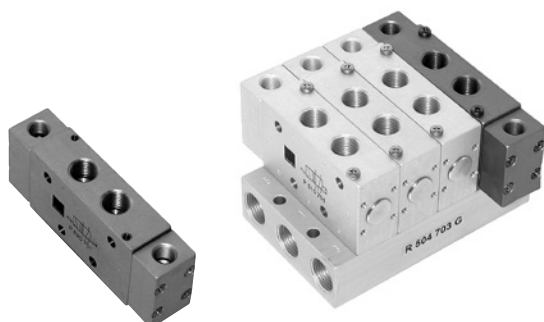
P 520 501 G/P 520 701 G/P 520 801 P 522 501 G/P 522 701 G



P 520 501 G
P 520 701 G
P 520 801



P 522 501 G
P 522 701 G



P 520 501 G/P 522 501 G

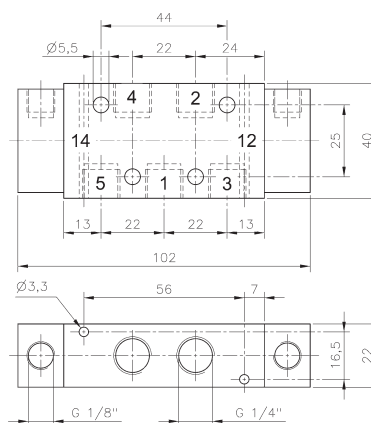
5/2-Wege Pneumatikventil, bistabil.

Steuersignal an 12 öffnet das Ventil von 1 nach 2 und 4 nach 5,
Steuersignal an 14 öffnet das Ventil von 1 nach 4 und 2 nach 3.
Position wird bis zu einem neuen Steuersignal gehalten.

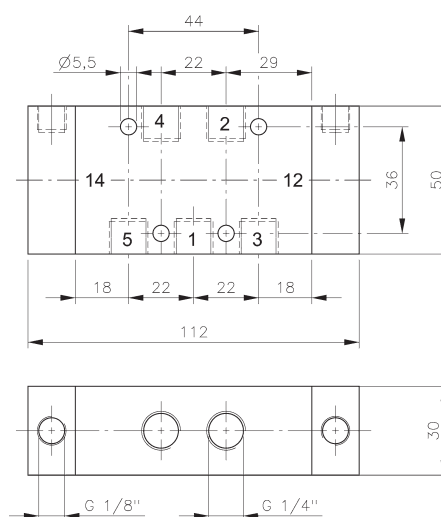
Ventil ist beliebig anschließbar.

Ventile mit dem Zusatz "G" können als Muffenventile verwendet oder auf eine Grundplatte geschraubt werden. Grundplatten finden Sie auf Seite 4.7.2.2 (501 G) / 4.7.2.3 (701 G)

Abluft ist drosselbar.



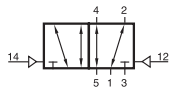
P 520 701 G/P 522 701 G



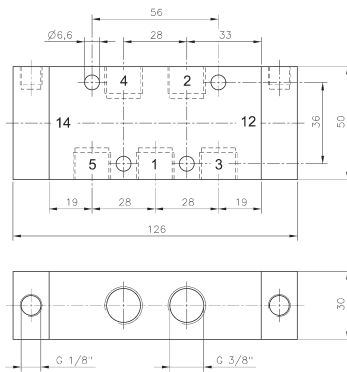
P 520 801

Typ	Anschlüsse	Durchfluss	Arbeitsdruck	Steuerdruck	Gewicht	
P 520 501 G	G 1/8"	650 l/min	1 - 10 bar	2,5 - 10 bar	0,20 kg	Ex
P 522 501 G	G 1/8"	650 l/min	1 - 10 bar	2,5 - 10 bar	0,20 kg	
P 520 701 G	G 1/4"	1250 l/min	1 - 10 bar	2,5 - 10 bar	0,22 kg	Ex
P 522 701 G	G 1/4"	1250 l/min	1 - 10 bar	2,5 - 10 bar	0,22 kg	
P 520 801	G 1/4"	1450 l/min	1 - 10 bar	2,5 - 10 bar	0,44 kg	Ex

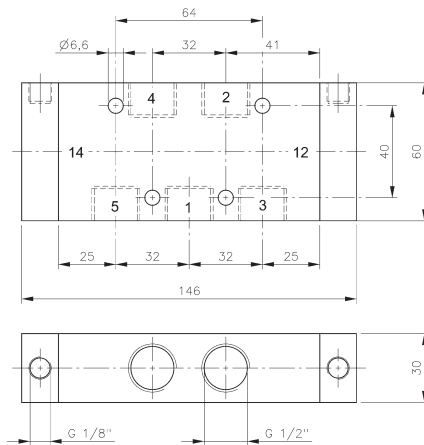
P 520 101/P 520 121/P 520 181



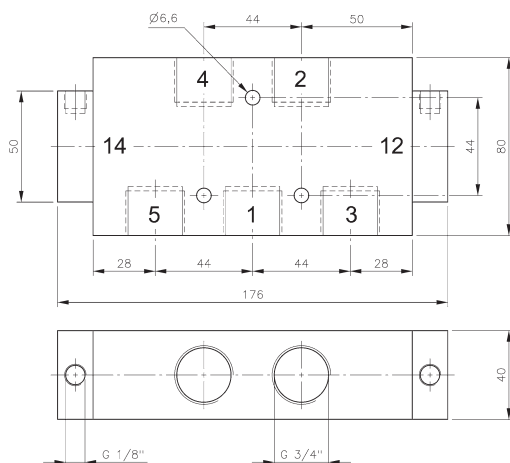
P 520 101
P 520 121
P 520 181
P 520 121 NPT



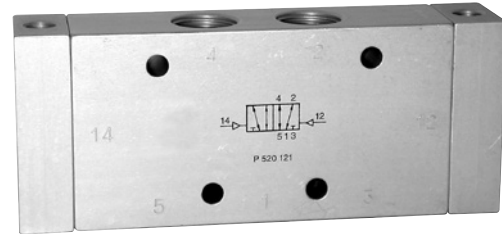
P 520 101



P 520 121/P 520 121 NPT



P 520 181



5/2-Wege Pneumatikventil, bistabil.

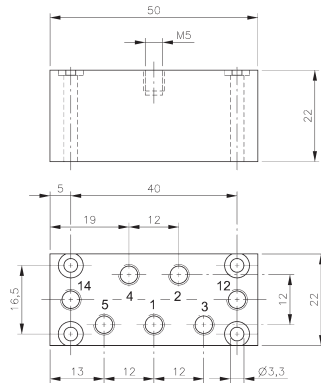
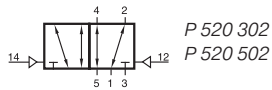
Steuersignal an 12 öffnet das Ventil von 1 nach 2 und 4 nach 5,
Steuersignal an 14 öffnet das Ventil von 1 nach 4 und 2 nach 3.
Position wird bis zu einem neuen Steuersignal gehalten.

Ventil ist beliebig anschließbar.

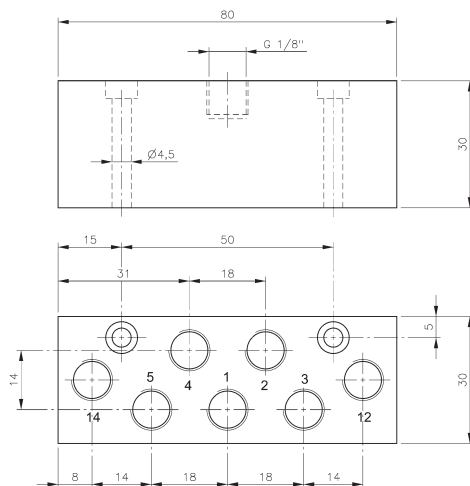
Abluft ist drosselbar.

Typ	Anschlüsse	Durchfluss	Arbeitsdruck	Steuerdruck	Gewicht	
P 520 101	G 3/8"	2250 l/min	1 - 10 bar	2,5 - 10 bar	0,48 kg	Ex
P 520 121	G 1/2"	3000 l/min	1 - 10 bar	2,5 - 10 bar	0,67 kg	Ex 316
P 520 181	G 3/4"	6000 l/min	1 - 10 bar	2 - 10 bar	1,22 kg	
P 520 121 NPT	1/2" NPT	3000 l/min	1 - 10 bar	2,5 - 10 bar	0,67 kg	Ex 316

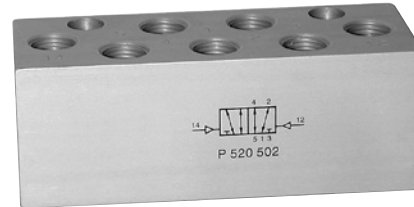
P 520 302/P 520 502



P 520 302



P 520 502



5/2-Wege Pneumatikventil, bistabil,
alle Anschlüsse an einer Seite.

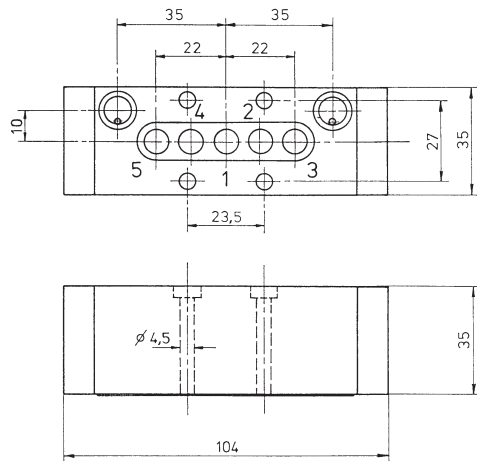
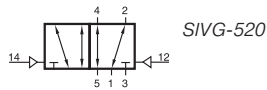
Steuersignal an 12 öffnet das Ventil von 1 nach 2
und 4 nach 5,
Steuersignal an 14 öffnet das Ventil von 1 nach 4
und 2 nach 3.
Position wird bis zu einem neuen Steuersignal
gehalten.

Ventil ist beliebig anschließbar.

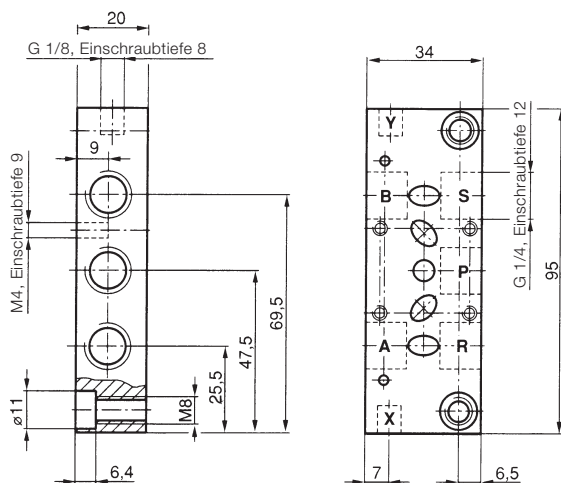
Abluft ist drosselbar.

Typ	Anschlüsse	Durchfluss	Arbeitsdruck	Steuerdruck	Gewicht
P 520 302	M5	180 l/min	1 - 10 bar	2,5 - 10 bar	0,07 kg
P 520 502	G 1/8"	650 l/min	1 - 10 bar	2,5 - 10 bar	0,17 kg





SIVG-520



R01/7



5/2-Wege Pneumatikventil, bistabil,
für Grundplattenmontage.

Steuersignal an 12 öffnet das Ventil von 1 nach 2
und 4 nach 5,
Steuersignal an 14 öffnet das Ventil von 1 nach 4
und 2 nach 3.
Position wird bis zu einem neuen Steuersignal
gehalten.

Ventil ist beliebig anschließbar.

Ventile sind auf Grundplatten zu schrauben.
Einzelanschlussplatte Typ R01/7 finden Sie
auf dieser Seite, Arbeitsanschlüsse: G 1/4",
Steueranschlüsse: G 1/8".

Verfügbar auf Anfrage: Bistabiles 5/2-Wege
Pneumatikventil mit Rastfunktion in einer
Position.

Befestigungsschrauben und Flachdichtung
gehören zum Lieferumfang des Ventils.

Typ	Anschlüsse	Durchfluss	Arbeitsdruck	Steuerdruck	Gewicht
SIVG-520	Ø 7 mm	1.250 l/min	0 - 10 bar	2,5 - 10 bar	0,34 kg
R01/7	G 1/4" - G 1/8"	1.250 l/min			0,13 kg