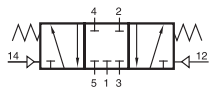
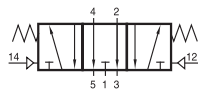


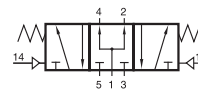
P 53_ 501 G/P 53_ 701 G/P 53_ 801



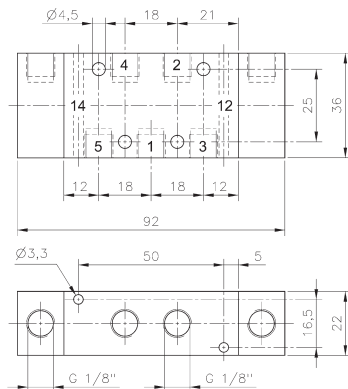
P 531 501 G
P 531 701 G
P 531 801



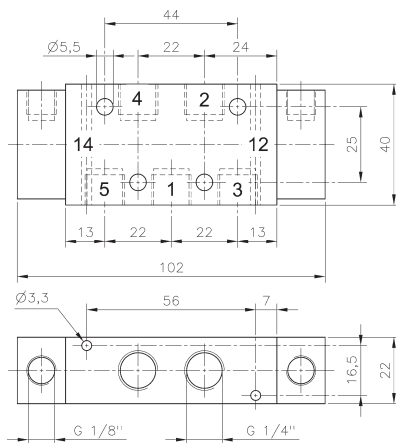
P 532 501 G
P 532 701 G
P 532 801



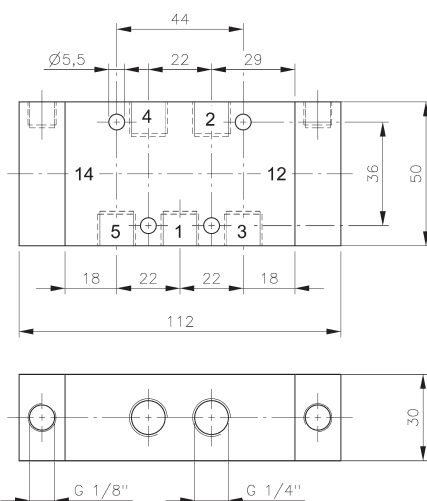
P 533 501 G
P 533 701 G
P 533 801



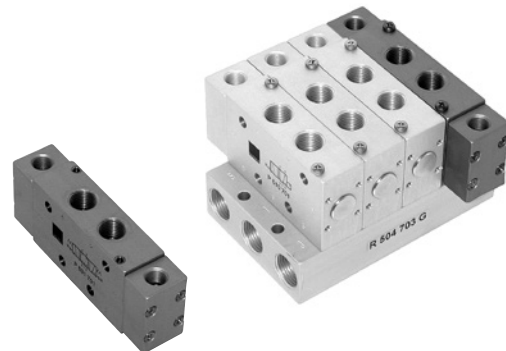
P 53_ 501 G



P 53_ 701 G



P 53_ 801



5/3-Wege Pneumatikventil, federzentriert.

- Typ 531 Mittelstellung gesperrt
- Typ 532 Mittelstellung entlüftet
- Typ 533 Mittelstellung belüftet

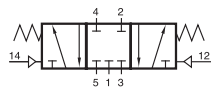
Ventil ist beliebig anschließbar.

Ventile mit dem Zusatz "G" können als Muffenventile verwendet oder auf eine Grundplatte geschraubt werden. Grundplatten finden Sie auf Seite 4.7.2.2 (501 G) / 4.7.2.3 (701 G)

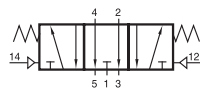
Abluft ist drosselbar.

Typ	Anschlüsse	Durchfluss	Arbeitsdruck	Steuerdruck	Gewicht	
P 53_ 501 G	G 1/8"	650 l/min	1 - 10 bar	3 - 10 bar	0,20 kg	Ex
P 53_ 701 G	G 1/4"	1250 l/min	1 - 10 bar	3 - 10 bar	0,22 kg	Ex
P 53_ 801	G 1/4"	1450 l/min	1 - 10 bar	3 - 10 bar	0,44 kg	Ex

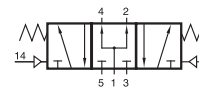
P 53_ 101/P 53_ 121/P 53_ 181



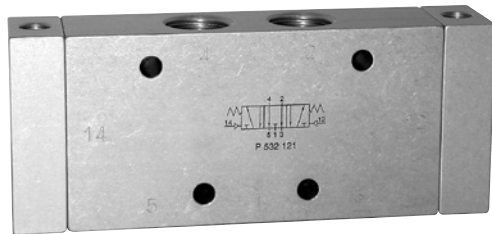
P 531 101
P 531 121
P 531 181
P 531 121 NPT



P 532 101
P 532 121
P 532 181
P 532 121 NPT



P 533 101
P 533 121
P 533 181
P 533 121 NPT

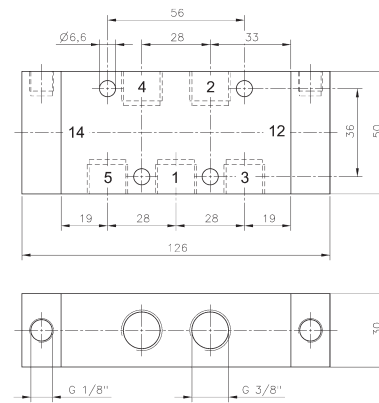


5/3-Wege Pneumatikventil, federzentriert.

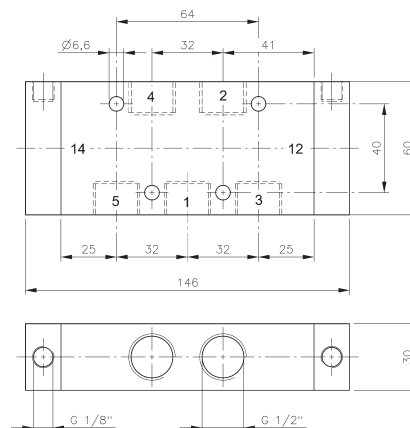
Typ 531 Mittelstellung gesperrt
Typ 532 Mittelstellung entlüftet
Typ 533 Mittelstellung belüftet

Ventil ist beliebig anschließbar.

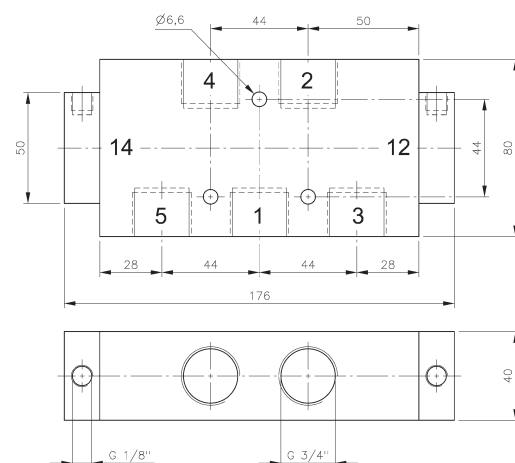
Abluft ist drosselbar.



P 53_ 101

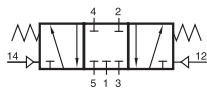


P 53_ 121/P 53_ 121 NPT

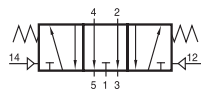


P 53_ 181

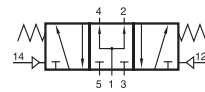
Typ	Anschlüsse	Durchfluss	Arbeitsdruck	Steuerdruck	Gewicht	
P 53_ 101	G 3/8"	2250 l/min	1 - 10 bar	3 - 10 bar	0,49 kg	Ex
P 53_ 121	G 1/2"	3000 l/min	1 - 10 bar	3 - 10 bar	0,69 kg	Ex
P 53_ 181	G 3/4"	6000 l/min	1 - 10 bar	3 - 10 bar	1,22 kg	
P 53_ 121 NPT	1/2" NPT	3000 l/min	1 - 10 bar	3 - 10 bar	0,69 kg	Ex



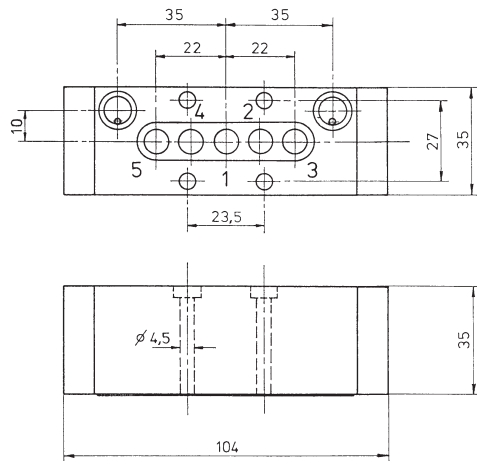
SIVG-531



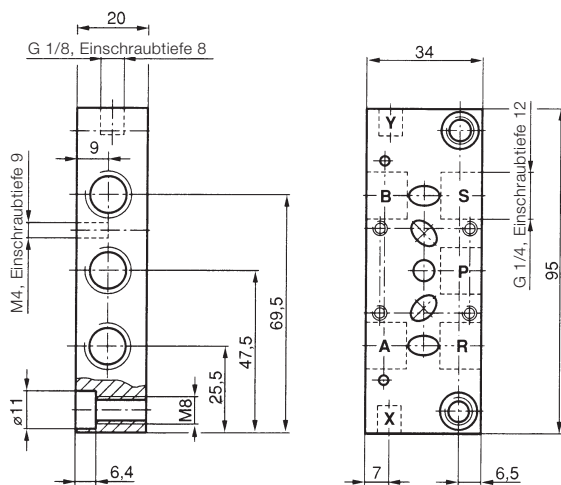
SIVG-532



SIVG-533



SIVG-531/SIVG-532/SIVG-533



R01/7



5/3-Wege Pneumatikventil, federzentriert,
für Grundplattenmontage.

Typ 531 Mittelstellung gesperrt
Typ 532 Mittelstellung entlüftet
Typ 533 Mittelstellung belüftet

Ventil ist beliebig anschließbar.

Abluft ist drosselbar.

Ventile sind auf Grundplatten zu schrauben.
Einzelanschlussplatte Typ R01/7 finden Sie
auf dieser Seite, Arbeitsanschlüsse: G 1/4",
Steueranschlüsse: G 1/8".

Befestigungsschrauben und Flachdichtung
gehören zum Lieferumfang des Ventils.

Typ	Anschlüsse	Durchfluss	Arbeitsdruck	Steuerdruck	Gewicht
SIVG-531	Ø 7 mm	1.250 l/min	1 - 10 bar	3 - 10 bar	0,34 kg
SIVG-532	Ø 7 mm	1.250 l/min	1 - 10 bar	3 - 10 bar	0,34 kg
SIVG-533	Ø 7 mm	1.250 l/min	1 - 10 bar	3 - 10 bar	0,34 kg
R01/7	G 1/4" - G 1/8"	1.250 l/min			0,13 kg