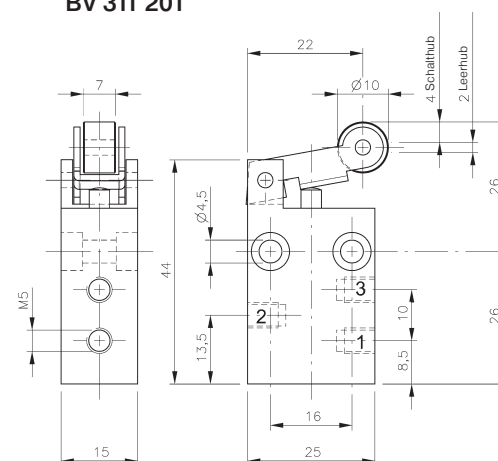
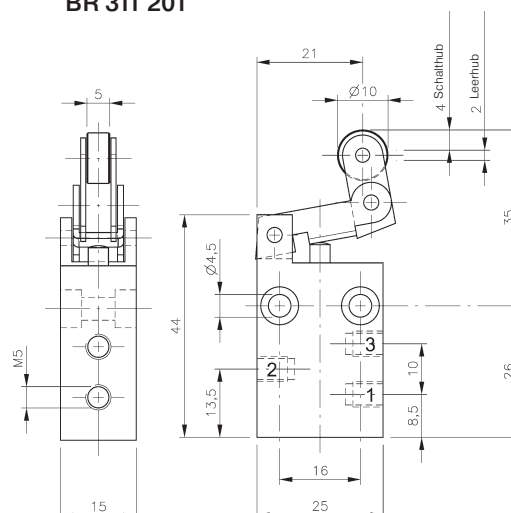


BV 311 201



BR 311 201



BL 311 201

Mechanisch betätigtes 3/2-Wege Kolbenschieberventil mit mechanischer Federrückstellung. Die Anschlüsse befinden sich an den Flanken des Ventils.

Bei Druckanschluss an 1 ist die Funktion normal geschlossen.
Bei Druckanschluss an 3 ist die Funktion normal geöffnet.

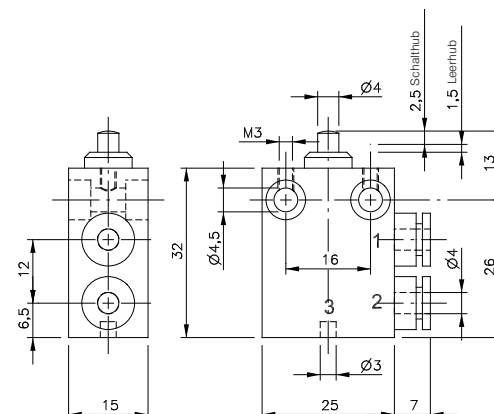
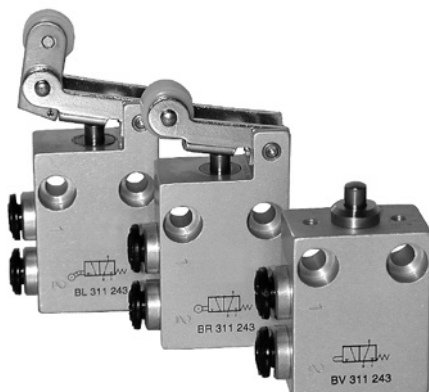
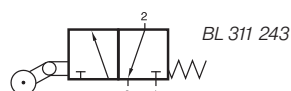
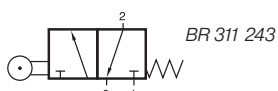
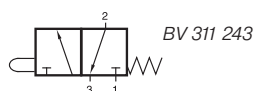
Die Anschlüsse können beliebig verwendet werden. Abluft ist drosselbar.

Die Stößelventile (Typ BV) sind mit Rollen oder flachen Nocken < 10° anzufahren. Rollenhebelventil Typ BR kann von zwei Seiten betätigt werden. Rollenhebelventil Typ BL mit Leerrücklauf.

Ventile können auch für technisches Vakuum verwendet werden.

Typ	Anschlüsse	Durchfluss	Arbeitsdruck	Betätigungskraft	Gewicht
BV 311 201	M5	125 l/min	-0,9 - 10 bar	14 N	0,033 kg
BR 311 201	M5	125 l/min	-0,9 - 10 bar	9 N	0,041 kg
BL 311 201	M5	125 l/min	-0,9 - 10 bar	9 N	0,044 kg

Typ	Anschlüsse	Durchfluss	Arbeitsdruck	Betätigungskraft	Gewicht
BV 311 202	M5	115 l/min	-0,9 - 10 bar	14 N	0,033 kg
BR 311 202	M5	115 l/min	-0,9 - 10 bar	9 N	0,041 kg
BL 311 202	M5	115 l/min	-0,9 - 10 bar	9 N	0,044 kg



BV 311 243

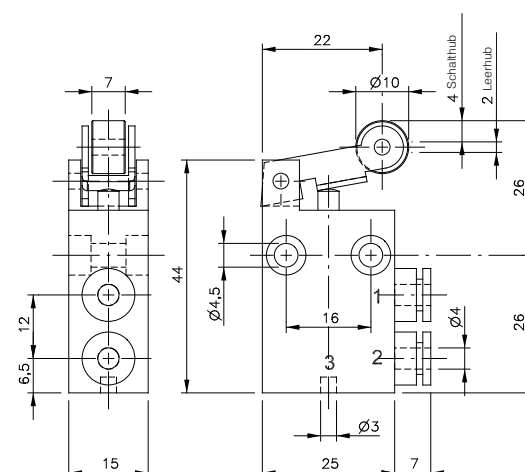
Mechanisch betätigtes 3/2-Wege Kolbenschieber-ventil mit mechanischer Federrückstellung. Die Anschlüsse befinden sich an einer Flanke des Ventils. Anschlüsse 1 und 2 als 4 mm Steckpatrone.

Der Druckanschluss ist bei 1 vorgesehen, die Funktion ist normal geschlossen. Entlüftung erfolgt durch die Deckelbuchse.

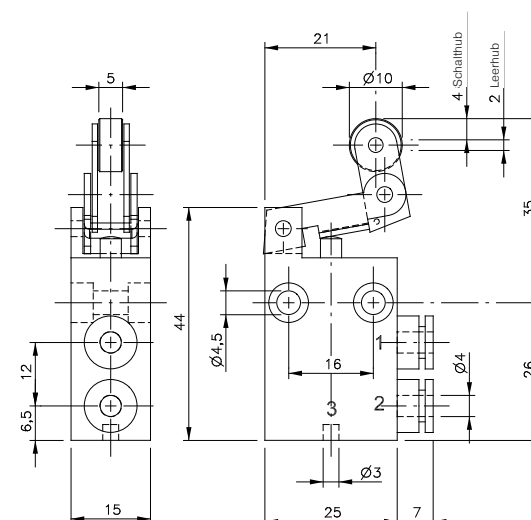
Die Stößelventile (Typ BV) sind mit Rollen oder flachen Nocken < 10° anzufahren. Rollenhebelventil Typ BR kann von zwei Seiten betätigt werden. Rollenhebelventil Typ BL mit Leerrücklauf.

Ventile können auch für technisches Vakuum verwendet werden.

Verfügbar auf Anfrage: Normal offene Varianten.



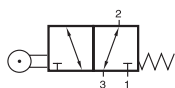
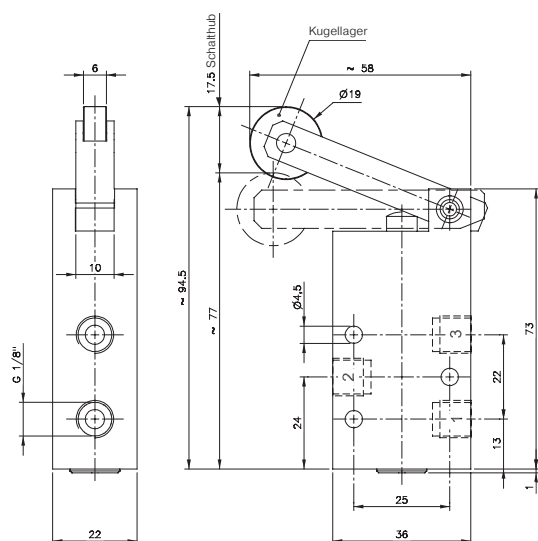
BR 311 243



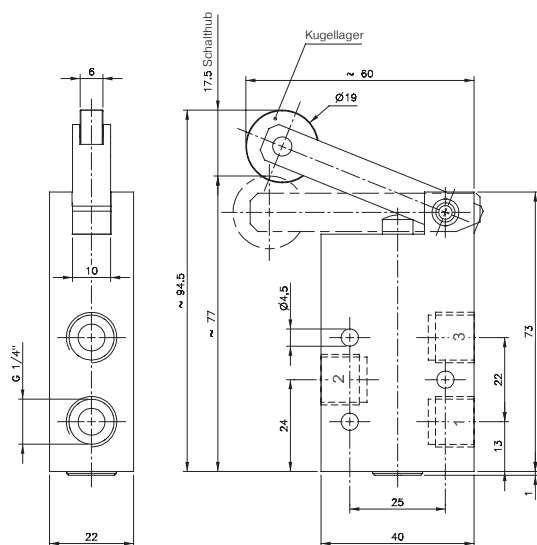
BL 311 243

Typ	Anschlüsse	Durchfluss	Arbeitsdruck	Betätigungskraft	Gewicht
BV 311 243	4 mm Steck	115 l/min	-0,9 - 10 bar	14 N	0,033 kg
BR 311 243	4 mm Steck	115 l/min	-0,9 - 10 bar	9 N	0,041 kg
BL 311 243	4 mm Steck	115 l/min	-0,9 - 10 bar	9 N	0,044 kg



BR 311 501
BR 311 701

BR 311 501



BR 311 701



Mechanisch betätigtes 3/2-Wege Kolbenschieber-ventil mit mechanischer Federrückstellung. Die Anschlüsse befinden sich an den Flanken des Ventils.

Schwerlast Rollenhebelventil. Die Hebelkonstruktion hat sich seit Jahrzehnten in anspruchsvollen Anwendungsfällen bewährt.

Bei Druckanschluss an 1 ist die Funktion normal geschlossen.

Bei Druckanschluss an 3 ist die Funktion normal geöffnet.

Die Anschlüsse können beliebig verwendet werden. Dies gilt nicht bei der Tieftemperaturausführung!

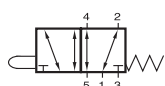
Abluft ist drosselbar.

Ventile können auch für technisches Vakuum verwendet werden.

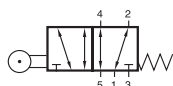
Verfügbar auf Anfrage: Rollenhebel mit Leerrücklauf.

Typ	Anschlüsse	Durchfluss	Arbeitsdruck	Betätigungskraft	Gewicht	
BR 311 501	G 1/8"	650 l/min	-0,9 - 10 bar	3,5 N	0,19 kg	❄
BR 311 701	G 1/4"	1250 l/min	-0,9 - 10 bar	3,5 N	0,20 kg	❄

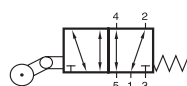
BV/BR/BL 511 201



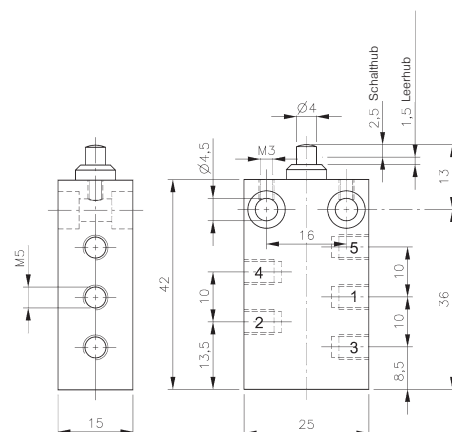
BV 511 201



BR 511 201



BL 511 201



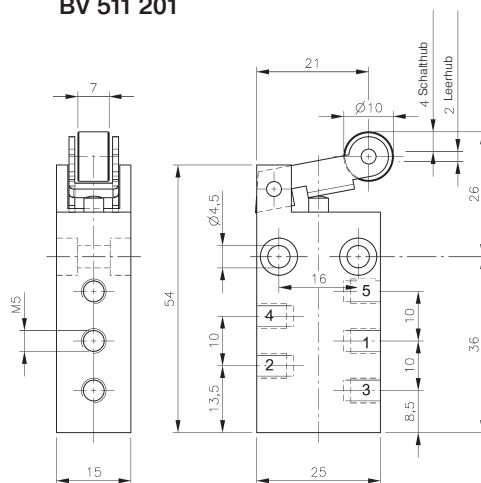
BV 511 201

Mechanisch betätigtes 5/2-Wege Kolbenschieberventil mit mechanischer Federrückstellung. Die Anschlüsse befinden sich an den Flanken des Ventils.

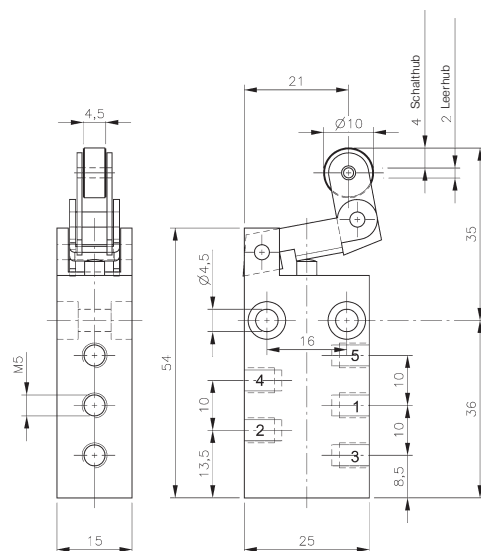
Die Anschlüsse können beliebig verwendet werden. Abluft ist drosselbar.

Die Stößelventile (Typ BV) sind mit Rollen oder flachen Nocken < 10° anzufahren. Rollenhebelventil Typ BR kann von zwei Seiten betätigt werden. Rollenhebelventil Typ BL mit Leerrücklauf.

Ventile können auch für technisches Vakuum verwendet werden.

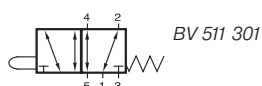


BR 511 201

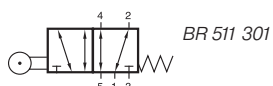


BL 511 201

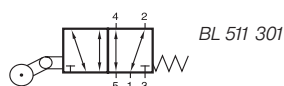
Typ	Anschlüsse	Durchfluss	Arbeitsdruck	Betätigungskraft	Gewicht
BV 511 201	M5	125 l/min	-0,9 - 10 bar	14 N	0,043 kg
BR 511 201	M5	125 l/min	-0,9 - 10 bar	9 N	0,051 kg
BL 511 201	M5	125 l/min	-0,9 - 10 bar	9 N	0,054 kg



BV 511 301



BR 511 301



BL 511 301

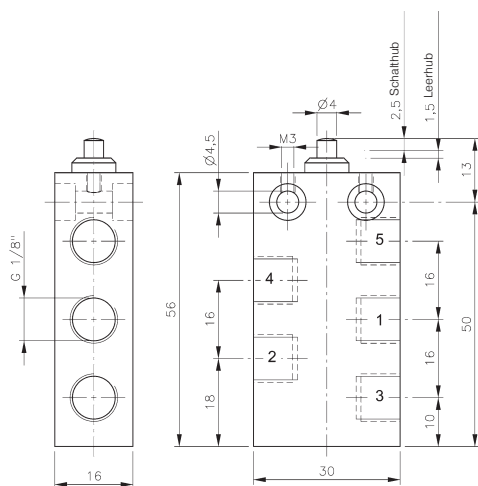


Mechanisch betätigtes 5/2-Wege Kolbenschieberventil mit mechanischer Federrückstellung. Die Anschlüsse befinden sich an den Flanken des Ventils.

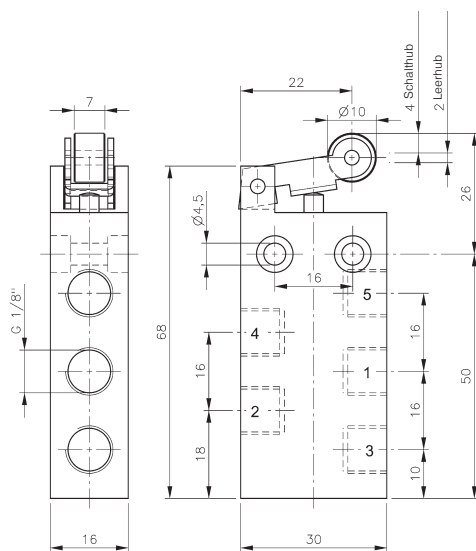
Die Anschlüsse können beliebig verwendet werden. Abluft ist drosselbar.

Die Stößelventile (Typ BV) sind mit Rollen oder flachen Nocken < 10° anzufahren. Rollenhebelventil Typ BR kann von zwei Seiten betätigt werden. Rollenhebelventil Typ BL mit Leerrücklauf.

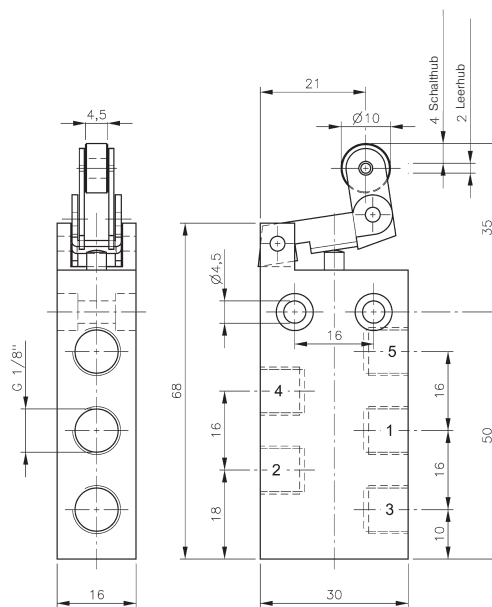
Ventile können auch für technisches Vakuum verwendet werden.



BV 511 301



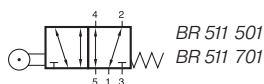
BR 511 301



BL 511 301

Typ	Anschlüsse	Durchfluss	Arbeitsdruck	Betätigungskraft	Gewicht
BV 511 301	G 1/8"	280 l/min	-0,9 - 10 bar	14 N	0,065 kg 
BR 511 301	G 1/8"	280 l/min	-0,9 - 10 bar	10 N	0,077 kg
BL 511 301	G 1/8"	280 l/min	-0,9 - 10 bar	10 N	0,079 kg

BR 511 501/BR 511 701



Mechanisch betätigtes 5/2-Wege Kolbenschieber-ventil mit mechanischer Federrückstellung. Die Anschlüsse befinden sich an den Flanken des Ventils.

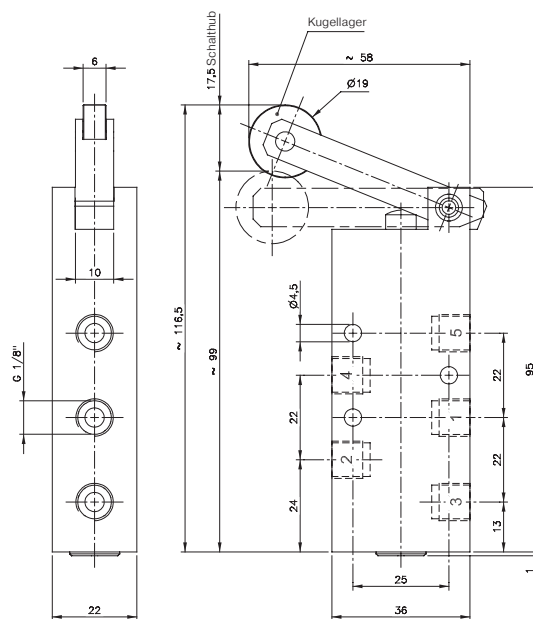
Schwerlast Rollenhebelventil. Die Hebelkonstruktion hat sich seit Jahrzehnten in anspruchsvollen Anwendungsfällen bewährt.

Die Anschlüsse können beliebig verwendet werden. Dies gilt nicht bei der Tieftemperaturausführung !

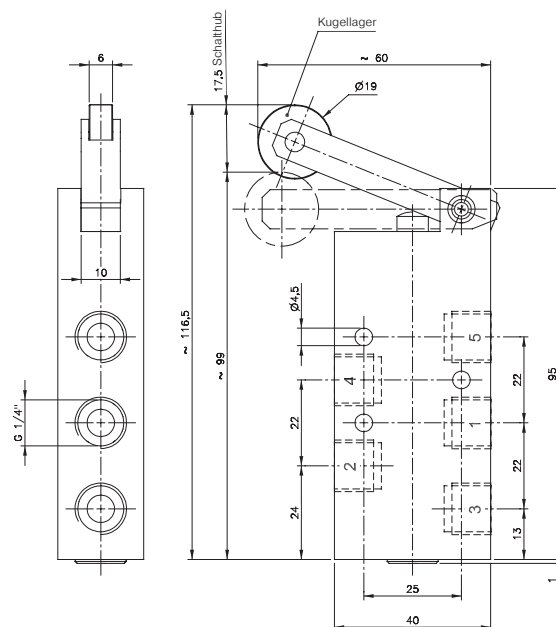
Abluft ist drosselbar.

Ventile können auch für technisches Vakuum verwendet werden.

Verfügbar auf Anfrage: Rollenhebel mit Leerrücklauf.



BR 511 501



BR 511 701

Typ	Anschlüsse	Durchfluss	Arbeitsdruck	Betätigungskraft	Gewicht	
BR 511 501	G 1/8"	650 l/min	-0,9 - 10 bar	3,5 N	0,23 kg	❄️
BR 511 701	G 1/4"	1250 l/min	-0,9 - 10 bar	3,5 N	0,25 kg	❄️