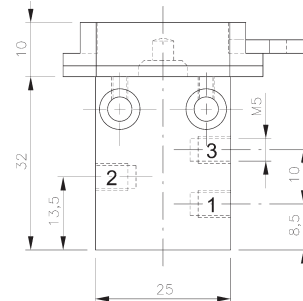
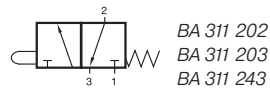
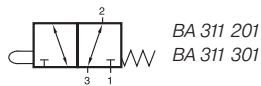


# BA 311 201/BA 311 202/BA 311 203 BA 311 243/BA 311 301



BA 311 201

3/2-Wege Kolbenschieberventil mit mechanischer Federrückstellung für Schalttafeleinbau.

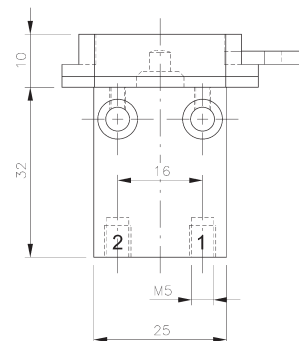
Ventile Typ 201 und 301 mit Anschlüsse an den Flanken sind konstruktiv identisch zu den auf den Seiten 4.1.1.1 und 4.1.1.4 beschriebenen Geräten. Die Anschlüsse können beliebig verwendet werden. Die Abluft ist drosselbar.

Ventile BA 311 202 und BA 311 243 sind normal geschlossen und entlüften ungefaßt. BA 311 243 mit 4 mm Steckpatronen.

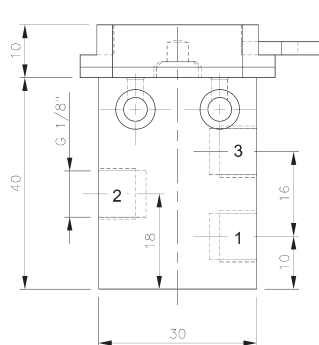
Betätigungselemente finden Sie auf Seite 4.2.3.

Ausgewählte Ventile können auch für technisches Vakuum verwendet werden.

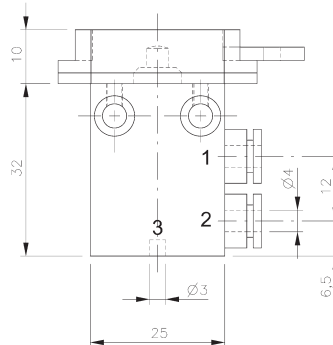
Verfügbar auf Anfrage: BA 311 202 / 243 in normal offener Ausführung.



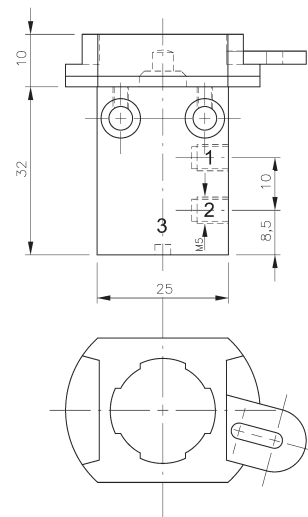
BA 311 202



BA 311 301



BA 311 243

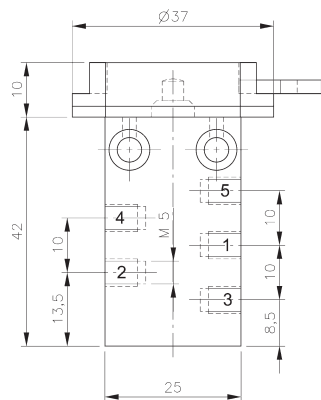
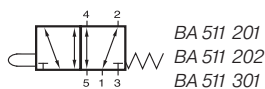


BA 311 203

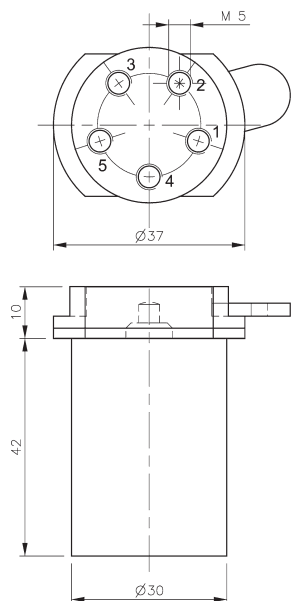
Typ	Anschlüsse	Durchfluss	Arbeitsdruck	Betätigungskraft	Gewicht
BA 311 201	M5	125 l/min	-0,9 - 10 bar	14 N	0,043 kg
BA 311 202	M5	125 l/min	0 - 10 bar	14 N	0,043 kg
BA 311 203	M5	125 l/min	0 - 10 bar	14 N	0,043 kg
BA 311 243	4 mm Steck	125 l/min	0 - 10 bar	14 N	0,043 kg
BA 311 301	G 1/8"	280 l/min	-0,9 - 10 bar	14 N	0,057 kg



# BA 511 201/BA 511 202/BA 511 301



**BA 511 201**



**BA 511 202**

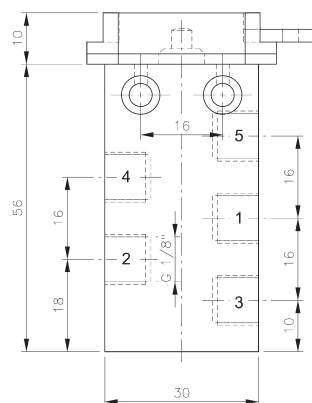


5/2-Wege Kolbenschieberventil mit mechanischer Federrückstellung für Schalttafeleinbau.

Die Anschlüsse können beliebig verwendet werden. Die Abluft ist drosselbar.

Betätigungselemente finden Sie auf Seite 4.2.3.

Ausgewählte Ventile können auch für technisches Vakuum verwendet werden.



**BA 511 301**

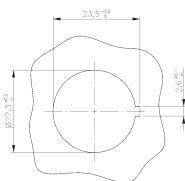
Typ	Anschlüsse	Durchfluss	Arbeitsdruck	Betätigungskraft	Gewicht
BA 511 201	M5	125 l/min	-0,9 - 10 bar	14 N	0,053 kg
BA 511 202	M5	125 l/min	0 - 10 bar	14 N	0,095 kg
BA 511 301	G 1/8"	280 l/min	-0,9 - 10 bar	14 N	0,075 kg



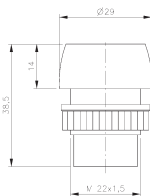


Betätigungselemente für Ventile dargestellt auf Seite 4.2.1 und 4.2.2.

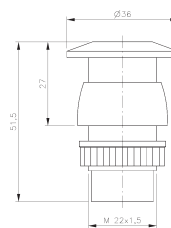
Herstellereklärung, dass die Betätigungselemente keine Zündquelle darstellen, kann auf Wunsch vorgelegt werden.



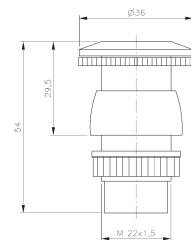
Schalttafel-  
ausschnitt



DT



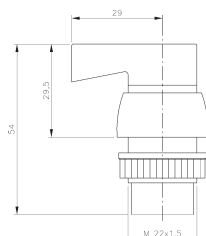
PT



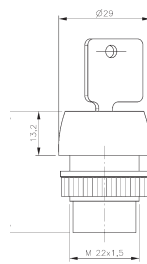
NST



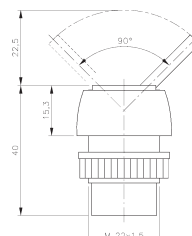
DK



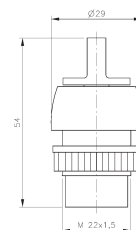
WSL



SSTD



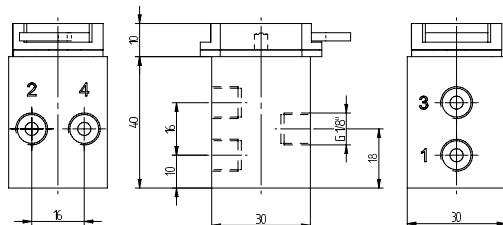
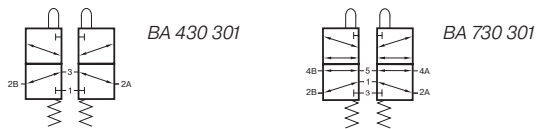
KS



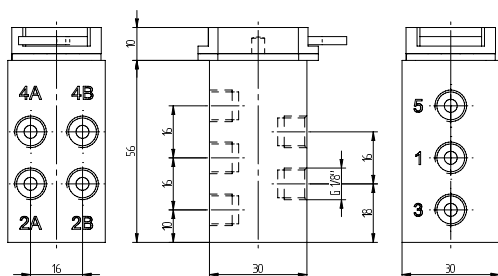
WS

Typ	Betätigung	Farbe	Betätigungskraft	Gewicht
DT sw	Druckknopf	schwarz	16 N	0,014 kg
DT r	Druckknopf	rot	16 N	0,014 kg
DT gr	Druckknopf	grün	16 N	0,014 kg
DT ge	Druckknopf	gelb	16 N	0,014 kg
DT bl	Druckknopf	blau	16 N	0,014 kg
DT w	Druckknopf	weiss	16 N	0,014 kg
PT sw	Pilztaste	schwarz	16 N	0,020 kg
NST r	Pilztaste mit Lösering	rot	27 N	0,026 kg
WSL sw	Wahlschalter lang	schwarz	42 N/cm	0,021 kg
SSTD	Schlüsselschalter		25 N	0,080 kg
KS sw	Kippschalter	schwarz	16 N/cm	0,019 kg
WS	Wahlschalter kurz	schwarz	16 N/cm	0,018 kg
DK	Dichtkappe für DT	transparent		0,009 kg

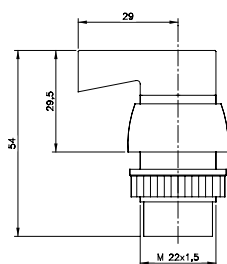
# BA 430 301/ BA 730 301



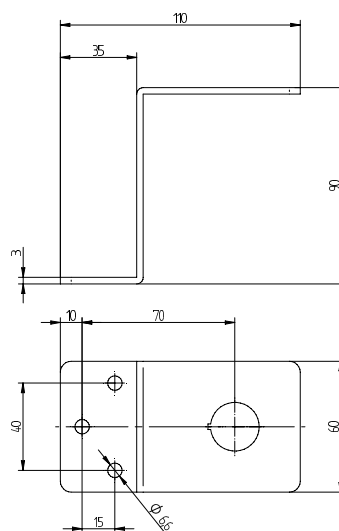
BA 430 301



BA 730 301



WSL 3



BW BA 22



## BA 430 301

4/3-Wegeventil für Schalttafeleinbau. Mittelstellung entlüftet. Typische Anwendung: Steuerung von 2 feder-schließenden Antrieben.

## BA 730 301

7/3-Wegeventil für Schalttafeleinbau. Typische Anwendung: Steuerung von 2 doppelwirkenden Antrieben.

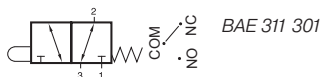
## WSL 3

3-Stellungswahlschalter lang mit Raste.

## BW BA 22

Befestigungswinkel zur Installation von BA-Ventilen, sollte keine Schalttafel verfügbar sein.

Typ	Funktion	Anschlüsse	Durchfluss	Arbeitsdruck	Betätigungskraft	Gewicht
BA 430 301	Doppel 3/2-Wege	G 1/8"	280 l/min	0 - 10 bar	14 N	0,110 kg
BA 730 301	Doppel 5/2-Wege	G 1/8"	280 l/min	0 - 10 bar	14 N	0,150 kg
WSL 3	Wahlschalter lang – 3 Positionen	-	-	-	42 N/cm	0,021 kg
BW BA 22	Befestigungswinkel	-	-	-	-	0,265 kg



3/2-Wege Kolbenschieberventil mit mechanischer Federrückstellung für Schalttafeleinbau. Anschlüsse G 1/8".

Bei Druckanschluss an 1 ist die Funktion normal geschlossen.

Bei Druckanschluss an 3 ist die Funktion normal geöffnet.

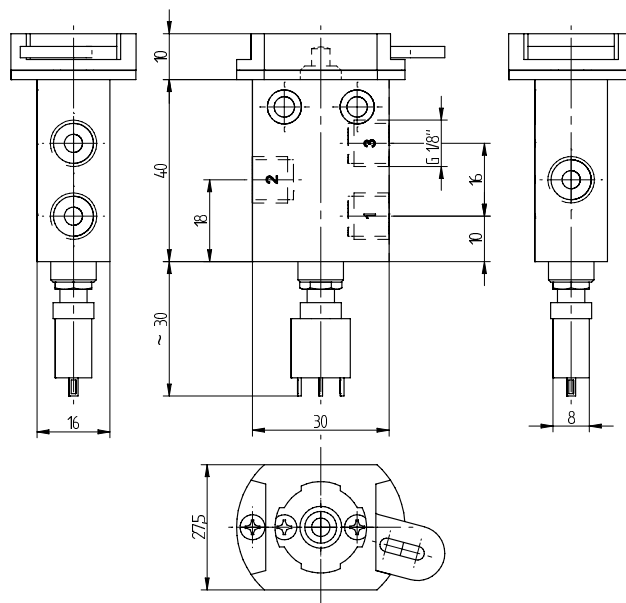
Die Anschlüsse können beliebig verwendet werden.

Abluft ist drosselbar.

Zusätzlich verfügt das Ventil über einen Elektroschalter, der gleichzeitig über das Befehlsgerät aktiviert wird. Dieser kann normal offen oder normal geschlossen angeschlossen werden.

Betätigungselemente finden Sie auf Seite 4.2.3.  
Bitte bestellen Sie Ventil und Befehlsgerät zusammen.  
Zur Sicherstellung der Funktion liefern wir die beiden Komponenten montiert.

Verfügbar auf Anfrage: Andere Ventile der BA-Serie mit Elektroschalter.

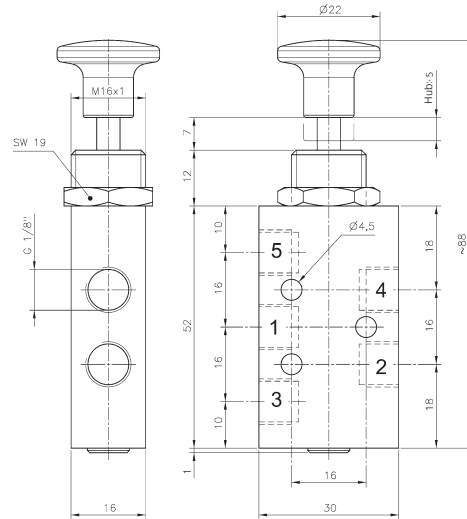
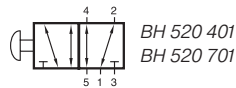
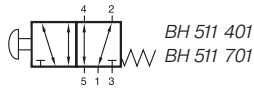


BAE 311 301

Typ	Anschlüsse	Durchfluss	Arbeitsdruck	Betätigungskraft	Gewicht
BAE 311 301	G 1/8"	280 l/min	0 - 10 bar	17 N	0,08 kg



# BH 511 401/BH 520 401 BH 511 701/BH 520 701



**BH 511 401/BH 520 401**

Manuell betätigtes 5/2-Wege Kolbenschieberventil.

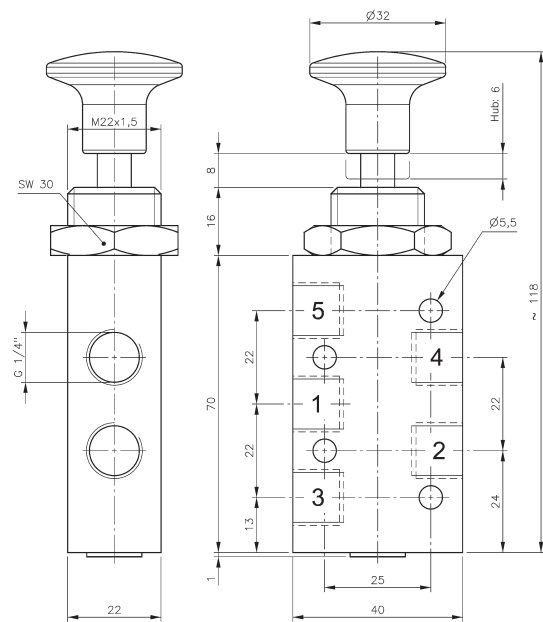
BH 511 \_\_\_ monostabil mit Federrückstellung  
BH 520 \_\_\_ bistabil

Die Anschlüsse können beliebig verwendet werden.

Abluft ist drosselbar.

Ventile können über die Befestigungslöcher oder in eine Schalttafel montiert werden. Muttern für die Schalttafelmontage M16 x 1 (Baugröße 401) oder M22 x 1,5 (Baugröße 701) gehören zum Lieferumfang.

Ausgewählte Ventile können auch für technisches Vakuum verwendet werden.

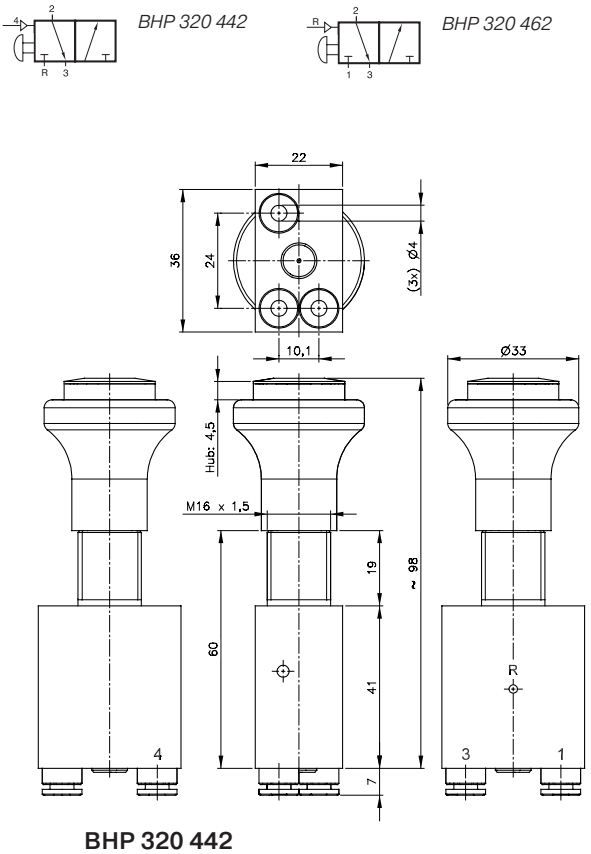


**BH 511 701/BH 520 701**

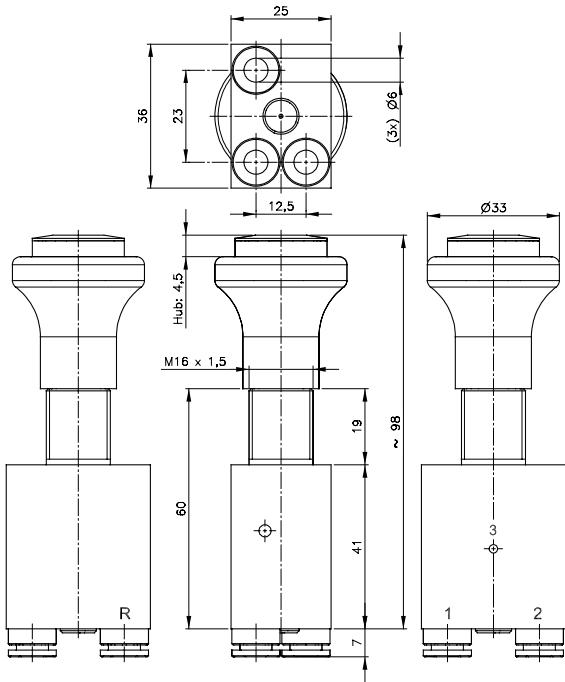
Typ	Anschlüsse	Durchfluss	Arbeitsdruck	Betätigungskraft	Gewicht
BH 511 401	G 1/8"	450 l/min	1 - 10 bar	11 N	0,080 kg
BH 520 401	G 1/8"	450 l/min	1 - 10 bar	12 N	0,080 kg
BH 511 701	G 1/4"	1250 l/min	-0,9 - 10 bar	17 N	0,180 kg
BH 520 701	G 1/4"	1250 l/min	-0,9 - 10 bar	18 N	0,180 kg



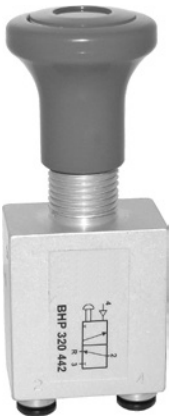
# BHP 320 442/BHP 320 462



BHP 320 442



BHP 320 462



Manuell betätigtes 3/2-Wege Kolbenschieber-ventil, bistabil mit einer pneumatischen Rück-stellfunktion für Schalttafelmontage.

Die Anschlüsse sind auf der Unterseite ange-ordnet, alternativ 4 mm oder 6 mm Steckpatrone. Die Abluft ist nicht gefasst.

Bei einem pneumatischen Signal an Anschluss 4 (Baugröße 442) bzw. R (Baugröße 462) wird der Schieber eingezogen. Am Betätiger finden Sie einen Ring in anderer Farbe, der die Betätigung anzeigt.

Die Knöpfe sind in folgenden Farben verfügbar:

Nummer	Knopffarbe	Ringfarbe
1	schwarz	weiss
2	rot	weiss
3	grün	rot
4	gelb	weiss
5	blau	weiss

Auf Anfrage liefern wir die Ventile mit einer Befestigungsmutter aus verzinktem Stahl nach DIN 439 B M16 x 1.

Typ	Funktion	Anschlüsse	Durchfluss	Arbeitsdruck	Gewicht
BHP 320 442 _	3/2-Wege	4 mm Steck	300 l/min	1 - 16 bar	0,13 kg
BHP 320 462 _	3/2-Wege	6 mm Steck	300 l/min	1 - 16 bar	0,13 kg



# BHP 520 442/BHP 520 462



Manuell betätigtes 5/2-Wege Kolbenschieber-ventil, bistabil mit einer pneumatischen Rückstellfunktion für Schalttafelmontage.

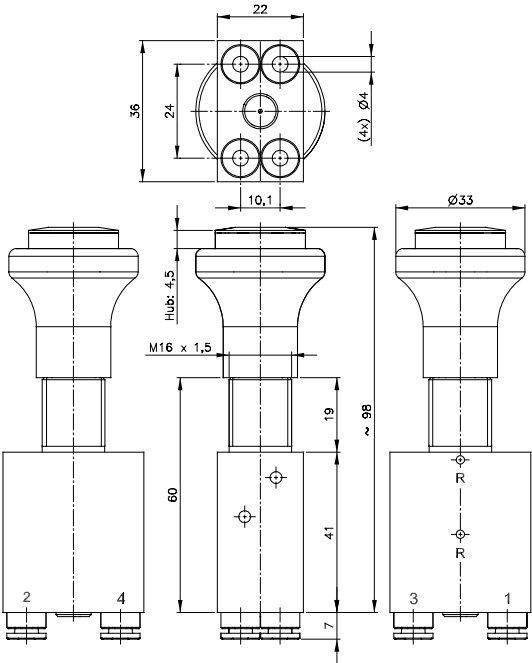
Die Anschlüsse sind auf der Unterseite angeordnet, alternativ 4mm oder 6mm Steckpatrone. Die Abluft ist nicht gefasst.

Bei einem pneumatischen Signal an Anschluss 4 (Baugröße 442) bzw. R (Baugröße 462) wird der Schieber eingezogen. Am Betätiger finden Sie einen Ring in anderer Farbe, der die Betätigung anzeigt.

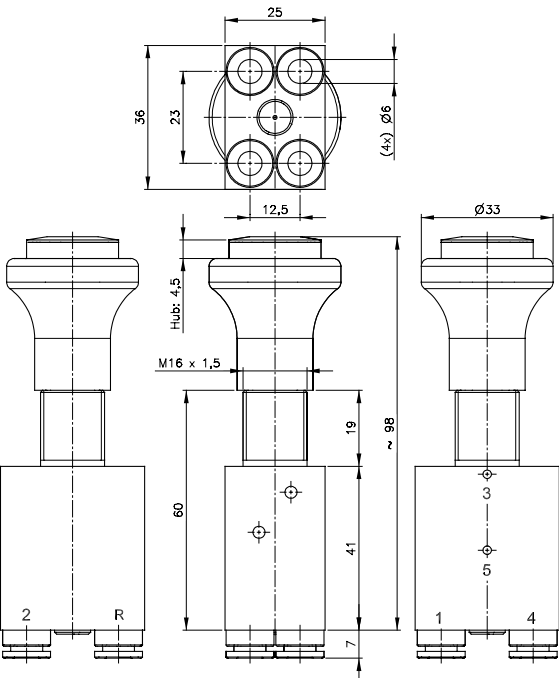
Die Knöpfe sind in folgenden Farben verfügbar:

Nummer	Knopffarbe	Ringfarbe
1	schwarz	weiss
2	rot	weiss
3	grün	rot
4	gelb	weiss
5	blau	weiss

Auf Anfrage liefern wir die Ventile mit einer Befestigungsmutter aus verzinktem Stahl nach DIN 439 B M16 x 1.



BHP 520 442



BHP 520 462

Typ	Funktion	Anschlüsse	Durchfluss	Arbeitsdruck	Gewicht
BHP 520 442 _	5/2-Wege	4 mm Steck	300 l/min	1 - 16 bar	0,13 kg
BHP 520 462 _	5/2-Wege	6 mm Steck	300 l/min	1 - 16 bar	0,13 kg