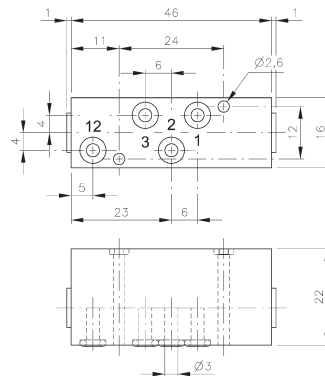
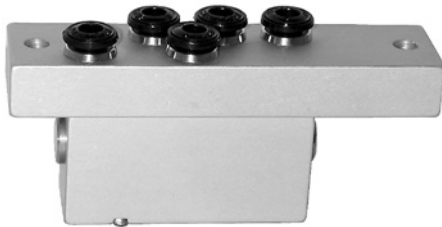
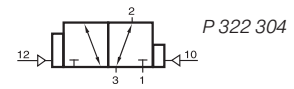
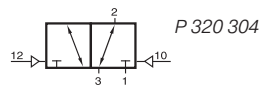
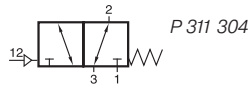
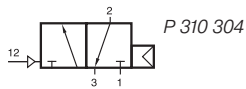
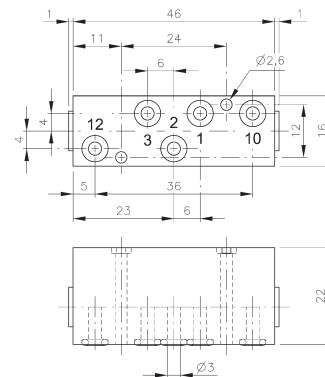


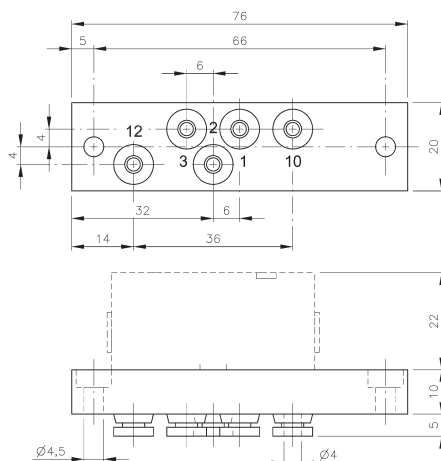
# P 310 304/P 311 304 P 320 304/P 322 304/RP 3 344



P 310 304/P 311 304



P 320 304/P 322 304



RP 3 344

3/2-Wege Pneumatikventil für Grundplattenmontage.

Typ 310 monostabil mit pneumatischer Feder-  
rückstellung.  
Steuerdruck sollte im selben Bereich  
wie der Arbeitsdruck liegen.

Typ 311 monostabil mit mechanischer Feder-  
rückstellung.  
Beliebig anschließbar

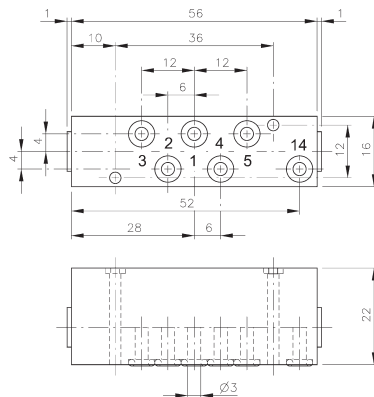
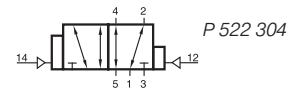
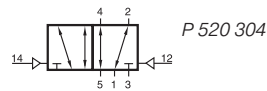
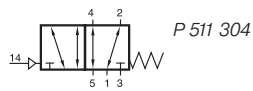
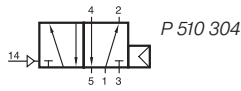
Typ 320 bistabil

Typ 322 bistabil, dominant bei Anschluss 12

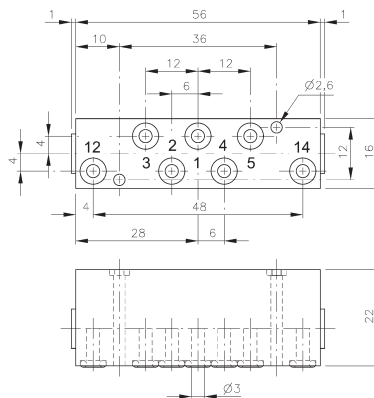
Ventile sind auf Grundplatten zu schrauben. Einzel-  
anschlussplatte Typ RP 3 344 finden Sie auf dieser  
Seite. Alle Anschlüsse sind mit 4 mm Steckpatronen  
ausgestattet.

Typ	Anschlüsse	Durchfluss	Arbeitsdruck	Steuerdruck	Gewicht
P 310 304	Ø 3 mm	280 l/min	2 - 10 bar	ähnlich Arbeitsdruck	0,04 kg
P 311 304	Ø 3 mm	280 l/min	2 - 10 bar	3 - 10 bar	0,04 kg
P 320 304	Ø 3 mm	280 l/min	2 - 10 bar	2,5 - 10 bar	0,04 kg
P 322 304	Ø 3 mm	280 l/min	2 - 10 bar	2,5 - 10 bar	0,04 kg
RP 3 344	4 mm Steck				0,04 kg

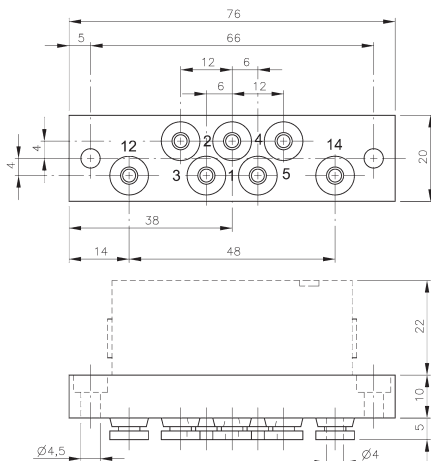
# P 510 304/P 511 304 P 520 304/P 522 304/RP 5 344



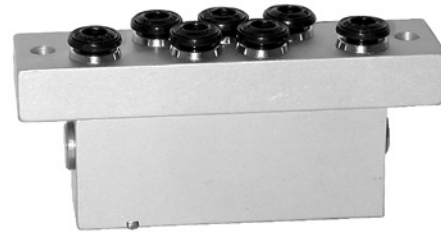
**P 510 304/P 511 304**



**P 520 304/P 522 304**



**RP 5 344**



5/2-Wege Pneumatikventil für Grundplattenmontage.

Typ 510 monostabil mit pneumatischer Feder-  
rückstellung.  
Steuerdruck sollte im selben Bereich  
wie der Arbeitsdruck liegen.

Typ 511 monostabil mit mechanischer Feder-  
rückstellung.  
Beliebig anschließbar

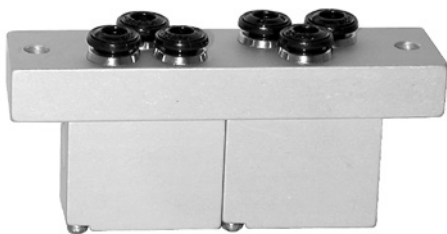
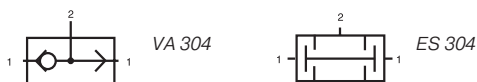
Typ 520 bistabil

Typ 522 bistabil, dominant bei Anschluss 14

Ventile sind auf Grundplatten zu schrauben. Einzel-  
anschlussplatte Typ RP 5 344 finden Sie auf dieser  
Seite. Alle Anschlüsse sind mit 4 mm Steckpatronen  
ausgestattet. 3-Wegeventile können ebenfalls auf  
dieser Platte montiert werden.

Verfügbar auf Anfrage: 5/3-Wegeventile.

Typ	Anschlüsse	Durchfluss	Arbeitsdruck	Steuerdruck	Gewicht
P 510 304	Ø 3 mm	280 l/min	2 - 10 bar	ähnlich Arbeitsdruck	0,06 kg
P 511 304	Ø 3 mm	280 l/min	2 - 10 bar	3 - 10 bar	0,06 kg
P 520 304	Ø 3 mm	280 l/min	2 - 10 bar	2,5 - 10 bar	0,06 kg
P 522 304	Ø 3 mm	280 l/min	2 - 10 bar	2,5 - 10 bar	0,06 kg
RP 5 344	4 mm Steck				0,04 kg

**VA 304 Oder-Glied**

Das Ventil hat 2 Eingänge (1) und einen Ausgang (2).

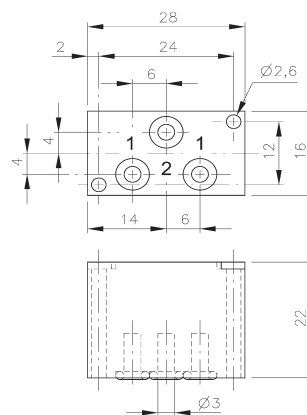
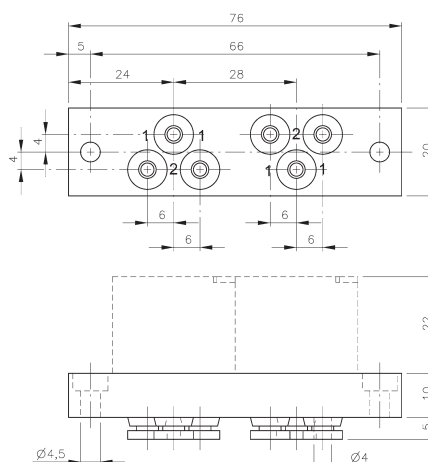
Die Logikfunktion „Oder“ wird verwendet, wenn nur eines von 2 möglichen Signalen weiter geleitet werden soll. Wenn an einem der beiden Anschlüsse 1 Druck anliegt, wird dieser nach 2 durchgeleitet. Wenn an beiden Druck anliegt, wird der höhere Druck nach 2 durchgeleitet.

**ES 304 Und-Glied**

Das Ventil hat 2 Eingänge (1) und einen Ausgang (2).

Die Logikfunktion „Und“ wird verwendet, wenn beide Eingangssignale nötig sind, um eines weiter zu leiten. Wenn an den beiden Anschlüsse 1 unterschiedlich hohe Drücke anliegen, wird der niedrigere nach 2 durchgeleitet. Wenn nur an einem der beiden Anschlüsse 1 Druck anliegt wird Anschluss 2 geblockt.

Ventile sind auf Grundplatten zu schrauben.  
Anschlussplatte für 2 Ventile (Und- und Oder-Ventile, auch gemischt) Typ RP 2 344 finden Sie auf dieser Seite. Alle Anschlüsse sind mit 4 mm Steckpatronen ausgestattet.

**VA 304/ES 304****RP 2 344**

Typ	Funktion	Anschlüsse	Durchfluss	Arbeitsdruck	Gewicht
VA 304	Oder	Ø 3 mm	280 l/min	1 - 10 bar	0,03 kg
ES 304	Und	Ø 3 mm	280 l/min	1 - 10 bar	0,03 kg
RP 2 344	Platte	4 mm Steck			0,04 kg