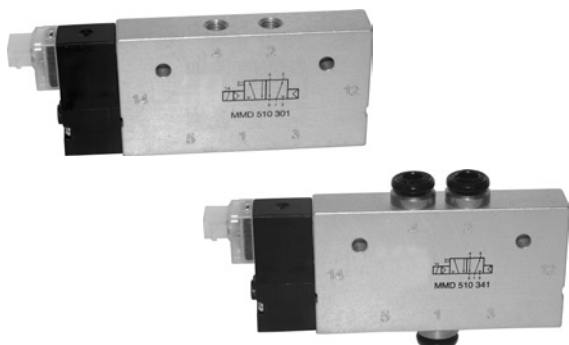
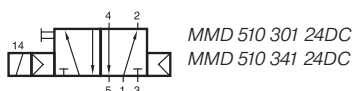


MMD 510 301 24DC/MMD 510 341 24DC



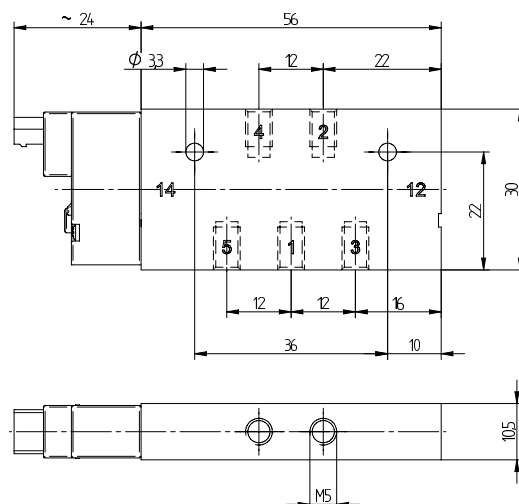
Monostabiles 5/2-Wege Magnetventil mit pneumatischer Federrückstellung.

Standardspannung: 24 V =, Steckkontakt nach JPC Standard, LED und Varistor sind im Magneten integriert.

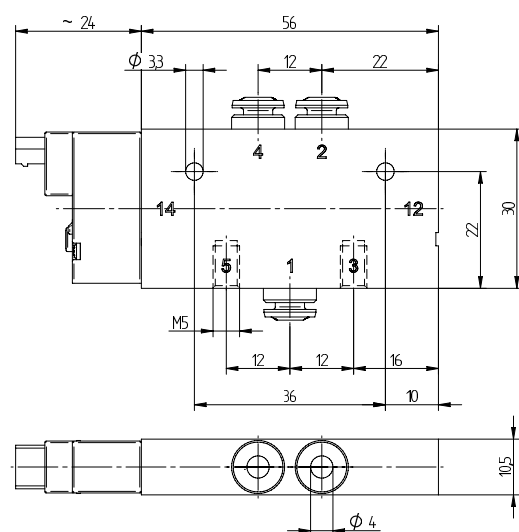
Stecker mit 30 cm langem Kabel gehört zum Lieferumfang.

Magnete mit 12V = sind auf Anfrage lieferbar.

Ventile sind mit einer Handhilfsbetätigung zum Drücken ausgestattet.



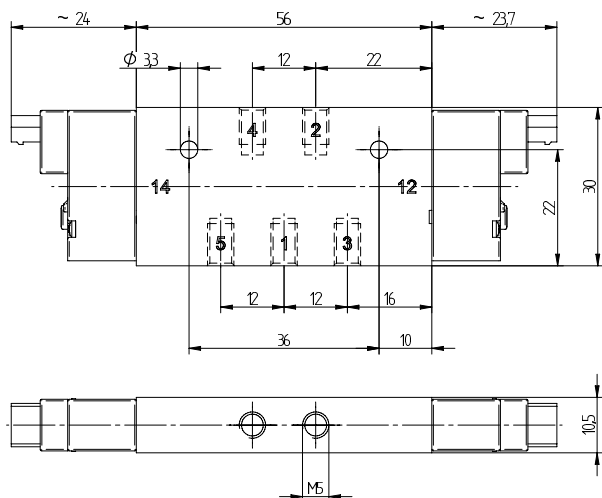
MMD 510 301 24DC



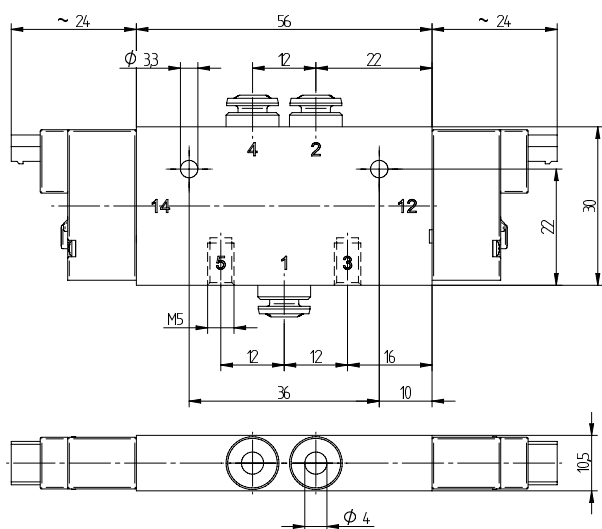
MMD 510 341 24DC

Typ	Anschlüsse 1, 2, 4	Durchfluss	Arbeitsdruck	Leistungsaufnahme	Gewicht
MMD 510 301 24DC	M5	230 l/min	3 - 8 bar	0,6 W	0,058 kg
MMD 510 341 24DC	4 mm Steck	230 l/min	3 - 8 bar	0,6 W	0,064 kg

MMD 520 301 24DC/MMD 520 341 24DC



MMD 520 301 24DC



MMD 520 341 24DC



Bistabiles 5/2-Wege Magnetventil.

Standardspannung: 24 V =, Steckkontakt nach JPC Standard, LED und Varistor sind im Magneten integriert.

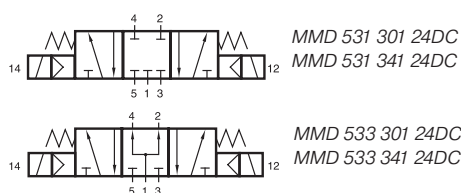
Stecker mit 30 cm langem Kabel gehört zum Lieferumfang.

Magnete mit 12 V = sind auf Anfrage lieferbar.

Ventile sind mit einer Handhilfsbetätigung zum Drücken ausgestattet.

Typ	Anschlüsse 1, 2, 4	Durchfluss	Arbeitsdruck	Leistungsaufnahme	Gewicht
MMD 520 301 24DC	M5	230 l/min	3 - 8 bar	0,6 W	0,068 kg
MMD 520 341 24DC	4 mm Steck	230 l/min	3 - 8 bar	0,6 W	0,074 kg

MMD 53_ 301 24DC/MMD 53_ 341 24DC



5/3-Wege Magnetventil, federzentriert.

Typ 531 Mittelstellung gesperrt

Typ 532 Mittelstellung entlüftet

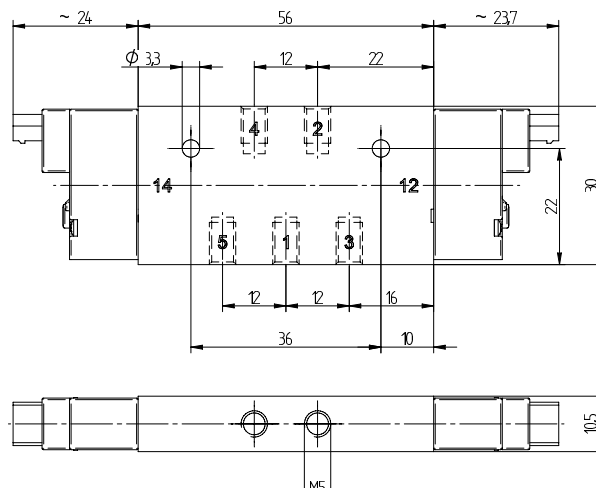
Typ 533 Mittelstellung belüftet

Standardspannung: 24 V =, Steckkontakt nach JPC Standard, LED und Varistor sind im Magneten integriert.

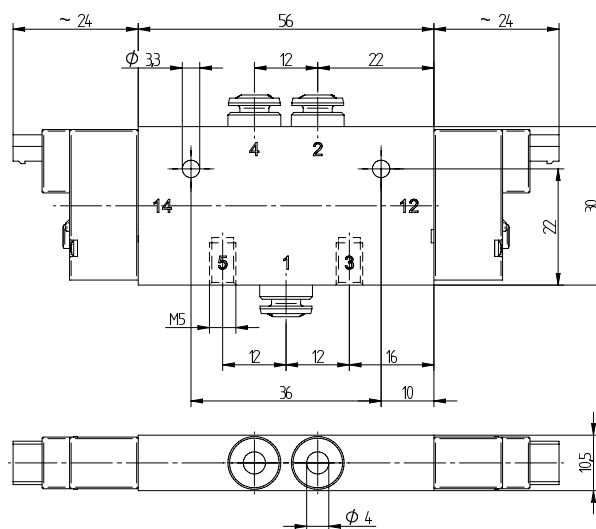
Stecker mit 30 cm langem Kabel gehört zum Lieferumfang.

Magnete mit 12 V = sind auf Anfrage lieferbar.

Ventile sind mit einer Handhilfsbetätigung zum Drücken ausgestattet.



MMD 53_ 301 24DC



MMD 53_ 341 24DC

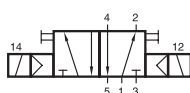
Typ	Anschlüsse 1, 2, 4	Durchfluss	Arbeitsdruck	Leistungsaufnahme	Gewicht
MMD 53_ 301 24DC	M5	230 l/min	3 - 8 bar	0,6 W	0,068 kg
MMD 53_ 341 24DC	4 mm Steck	230 l/min	3 - 8 bar	0,6 W	0,074 kg

Typ	Nennweite	Durchfluss	Arbeitsdruck	Leistungsaufnahme	Gewicht
MMD 23_304 24DC	Ø 3 mm	230 l/min	3 - 8 bar	0,6 W	0,054 kg

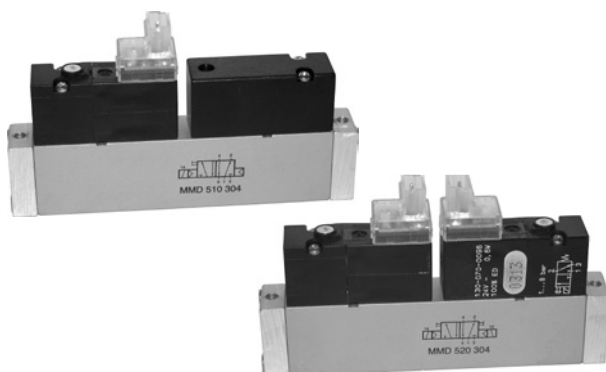
MMD 510 304 24DC/MMD 520 304 24DC



MMD 510 304 24DC



MMD 520 304 24DC



Typ MMD 510 304:

Monostabiles 5/2-Wege Magnetventil mit rein pneumatischer Federrückstellung für Grundplattenmontage.

Typ MMD 520 304:

Bistabiles 5/2-Wege Magnetventil für Grundplattenmontage.

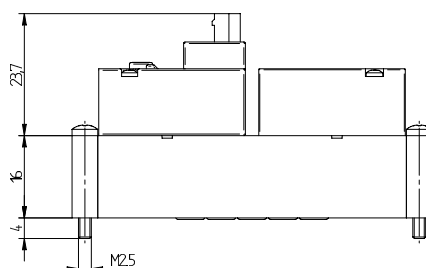
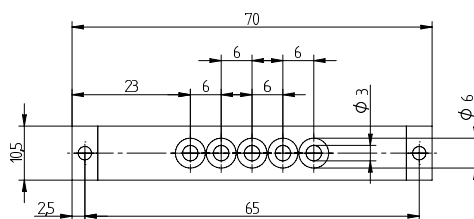
Standardspannung: 24 V =, Steckkontakt nach JPC Standard, LED und Varistor sind im Magneten integriert.

Stecker mit 30 cm langem Kabel gehört zum Lieferumfang.

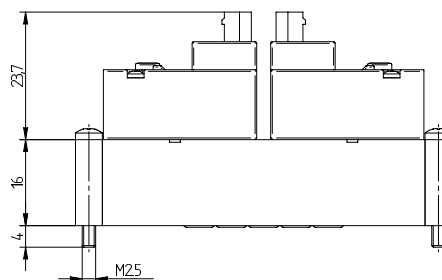
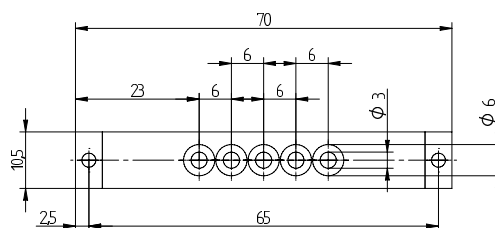
Magnete mit 12 V = sind auf Anfrage lieferbar.

Ventile sind mit einer Handhilfsbetätigung zum Drücken ausgestattet.

Ein modulares Grundplattensystem Typ RM 5 304 finden Sie auf Seite 4.6.2.4, Ventilinseln auf Seite 4.6.2.5.



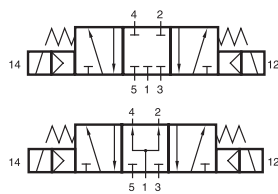
MMD 510 304 24DC



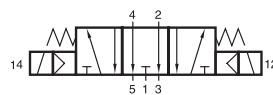
MMD 520 304 24DC

Typ	Funktion	Nennweite	Durchfluss	Arbeitsdruck	Leistungsaufnahme	Gewicht
MMD 510 304 24DC	5/2-Wege mono	Ø 3 mm	230 l/min	3 - 8 bar	0,6 W	0,054 kg
MMD 520 304 24DC	5/2-Wege bistabil	Ø 3 mm	230 l/min	3 - 8 bar	0,6 W	0,054 kg

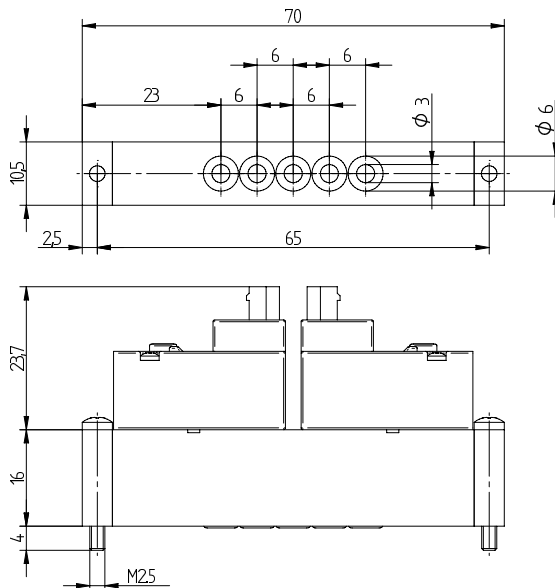
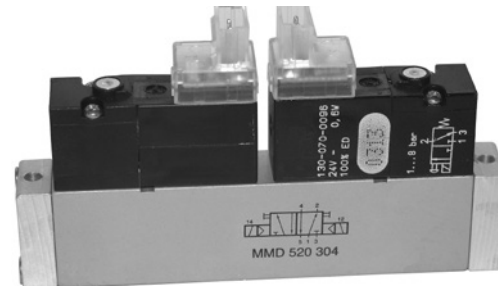
MMD 53_ 304 24DC



MMD 531 304 24DC



MMD 532 304 24DC



MMD 53_ 304 24DC

5/3-Wege Magnetventil, federzentriert für Grundplattenmontage.

- Typ 531 Mittelstellung gesperrt
- Typ 532 Mittelstellung entlüftet
- Typ 533 Mittelstellung belüftet

Standardspannung: 24 V =, Steckkontakt nach JPC Standard, LED und Varistor sind im Magneten integriert.

Stecker mit 30 cm langem Kabel gehört zum Lieferumfang.

Magnete mit 12 V = sind auf Anfrage lieferbar.

Ventile sind mit einer Handhilfsbetätigung zum Drücken ausgestattet.

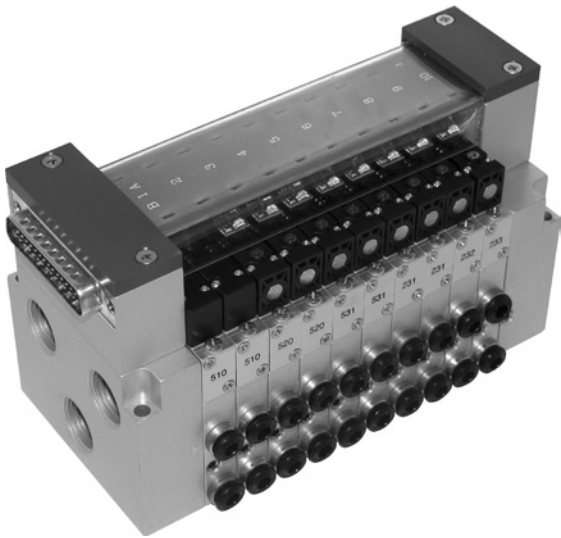
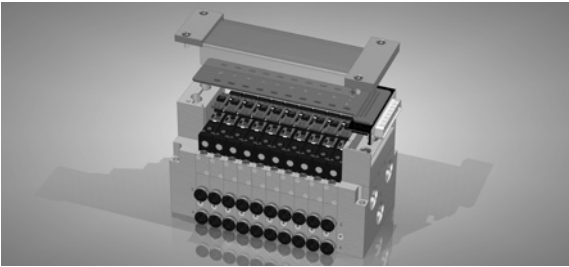
Ein modulares Grundplattensystem Typ RM 5 304 finden Sie auf Seite 4.6.2.4, Ventilinseln auf Seite 4.6.2.5.

Typ	Nennweite	Durchfluss	Arbeitsdruck	Leistungsaufnahme	Gewicht
MMD 53_ 304 24DC	Ø 3 mm	230 l/min	3 - 8 bar	0,6 W	0,054 kg

Typ	Funktion	Anschlüsse	Gewicht
RM 5 304 L	Linkes Endstück	G 3/8"	0,176 kg
RM 5 304 R	Rechtes Endstück	G 3/8"	0,176 kg
RM 5 344	Einzelposition	4 mm Steck	0,064 kg
BPM 5 304	Blindplatte		0,054 kg

T_ 10 5_ _ 344

Ventilinselsystem für 2 bis 20 Ventilplätze für Ventile mit einem oder zwei Magneten. Gemeinsame Pneumatikanschlüsse 1 (Druckversorgung) sowie 3 und 5 (Entlüftung). Die Arbeitsanschlüsse 2 und 4, ausgestattet mit 4 mm Steckanschlüssen, befinden sich ebenfalls in der modularen Grundplatte. Die Ventile werden auf die Grundplatte aufgeschraubt. In einem letzten Schritt wird das Elektroteil aufgesetzt. Das Elektroteil hat eine festgelegte Stationsanzahl. Elektroteile können mit Stecker auf der linken oder auf der rechten Seite der Insel gewählt werden. Im folgenden Schema sehen Sie eine TR10 5_ _ 344. Die TL10 trägt den Steckeranschluss auf der anderen Seite.



Folgende Magnetventile können auf dem Ventilinsel-system T_10 5_ _ 344 montiert werden:

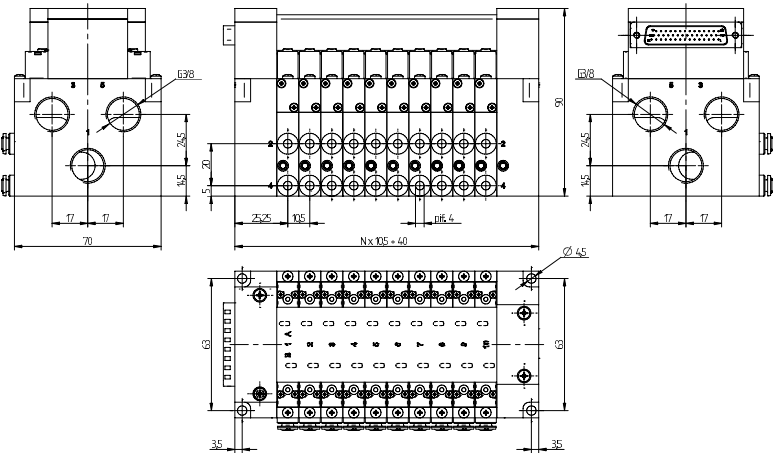
Typ	Funktion	siehe Seite
MMD 231 304 24DC T	Doppel 3/2-Wege n.c. - n.c.	4.6.2.1
MMD 232 304 24DC T	Doppel 3/2-Wege n.c. - n.o.	4.6.2.1
MMD 233 304 24DC T	Doppel 3/2-Wege n.o. - n.o.	4.6.2.1
MMD 510 304 24DC T	5/2-Wege monostabil	4.6.2.2
MMD 520 304 24DC T	5/2-Wege bistabil	4.6.2.2
MMD 531 304 24DC T	5/3-Wege Mittelstellung gesperrt	4.6.2.3
MMD 532 304 24DC T	5/3-Wege Mittelstellung entlüftet	4.6.2.3
MMD 533 304 24DC T	5/3-Wege Mittelstellung belüftet	4.6.2.3

Ventile Typ T unterscheiden sich ausschließlich am Magneten von den auf Seite 4.6.1.1 bis 4.6.2.4 abgebildeten Geräten.

Blindplatten sind verfügbar, Typnummer BPM 5 304, dargestellt auf Seite 4.6.2.4.

Die Insel wird herstellerseitig montiert und geprüft. Details zur Bestückung bitte angeben.

Die Endstücke beinhalten keine Ventilplätze.

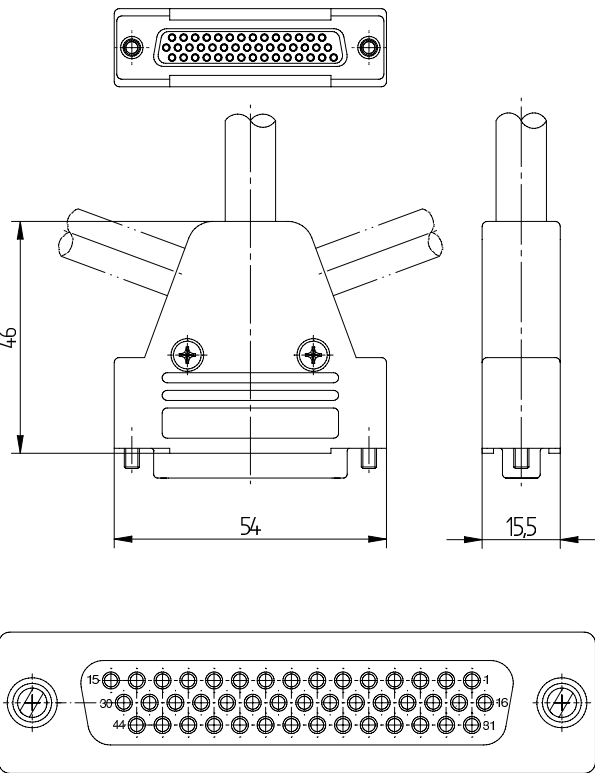


Typ	Steckerposition	Bemerkung
TR10 5_ _ 344	rechts	Bitte Typnummer um Anzahl der gewünschten Stationen ergänzen
TL10 5_ _ 344	links	Bitte Typnummer um Anzahl der gewünschten Stationen ergänzen

ST 54 20 L3000/ST 54 40 L3000



Stecker für 10 mm Ventilinsel.
Standardkabellänge 3000 mm, andere auf Anfrage.
Wird herstellerseitig mit geradem Kabel ausgeliefert,
kann um 2x90° versetzt werden.



Pin-Nummerierung

Ventil	Magnet	Farbe	Pin
1	A	Braun	23
	B	Grün	38
2	A	Gelb	37
	B	Grau	24
3	A	Pink	7
	B	Blau	9
4	A	Rot	22
	B	Schwarz	39
5	A	Violett	36
	B	Grau-Rosa	25
6	A	Blau-Rot	6
	B	Weiß-Grün	10
7	A	Braun-Grün	21
	B	Weiß-Gelb	40
8	A	Gelb-Braun	35
	B	Weiß-Grau	26
9	A	Grau-Braun	5
	B	Weiß-Rosa	11
10	A	Rosa-Braun	20
	B	Weiß-Blau	41
11	A	Weiß-Rot	34
	B	Braun-Rot	27
12	A	Weiß-Schwarz	4
	B	Braun-Schwarz	12
13	A	Grau-Grün	19
	B	Gelb-Grau	42
14	A	Rosa-Grün	33
	B	Gelb-Rosa	28
15	A	Grün-Blau	3
	B	Gelb-Blau	13
16	A	Grün-Rot	18
	B	Gelb-Rot	43
17	A	Grün-Schwarz	17
	B	Gelb-Schwarz	29
18	A	Grau-Blau	32
	B	Rosa-Blau	14
19	A	Grau-Rot	2
	B	Rosa-Rot	44
20	A	Grau-Schwarz	31
	B	Rosa-Schwarz	30
gemeinsames +/- bis 10 Ventile		Weiß	8
2. gemeinsames +/- 11 bis 20 Ventile		Braun-Blau	8
Reserve		Blau-Schwarz	
		Rot-Schwarz	

Magnet A und B sind auf der Insel bezeichnet.
Bei einer TR10 sind die A Magneten auf Ventilseite 12,
die B Magneten auf Ventilseite 14.
Bei einer TL10 sind die A Magneten auf Ventilseite 14, B
Magneten auf Ventilseite 12.

Typ	Bemerkung
ST 54 20 L3000	Stecker für bis zu 10 Ventilplätze
ST 54 40 L3000	Stecker für bis zu 20 Ventilplätze