

Reihenanschlussleiste für Anschluss 1
(Druckversorgung).

Folgende Ventile können auf die Grundplatte R _ _
montiert werden:

| | | |
|--------|------|-------------------------|
| MH 312 | n.c. | Anschluss 2: M5 |
| MH 314 | n.c. | Anschluss 2: 4 mm Steck |
| MH 315 | n.c. | Anschluss 2: G 1/8" |
| MH 316 | n.c. | Anschluss 2: 6 mm Steck |
| MX 315 | n.o. | Anschluss 2: G 1/8" |

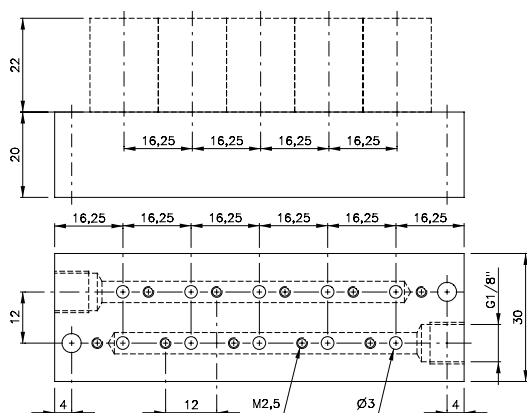
R _ _ Nennweite: 8,5 mm

Alle Ventile finden Sie auf Seite 4.5.1.2.2

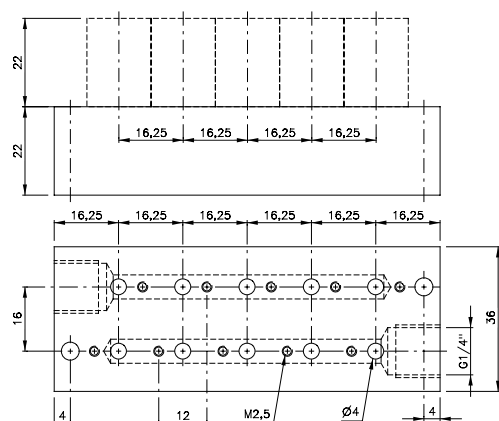
Blindplatten sind verfügbar, Typnummer BP 3.

Alle Grundplatten haben Bohrungen zur Befestigung
von Klemmen für DIN-Schienen.

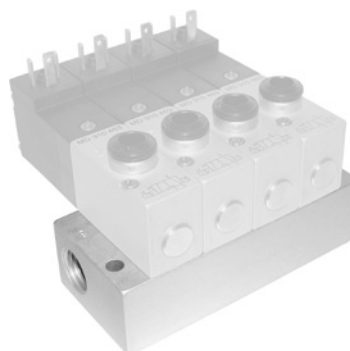
| Positionen | Typ | Gewicht | Lieferbar |
|------------|------|---------|-----------|
| 1 | R 01 | 0,05 kg | ab Lager |
| 2 | R 02 | 0,08 kg | ab Lager |
| 3 | R 03 | 0,11 kg | ab Lager |
| 4 | R 04 | 0,13 kg | ab Lager |
| 5 | R 05 | 0,16 kg | ab Lager |
| 6 | R 06 | 0,19 kg | ab Lager |
| 7 | R 07 | 0,21 kg | ab Lager |
| 8 | R 08 | 0,24 kg | ab Lager |
| 9 | R 09 | 0,27 kg | ab Lager |
| 10 | R 10 | 0,30 kg | ab Lager |
| 11 | R 11 | 0,32 kg | ab Lager |
| 12 | R 12 | 0,35 kg | ab Lager |
| 13 | R 13 | 0,38 kg | ab Lager |
| 14 | R 14 | 0,41 kg | ab Lager |
| 15 | R 15 | 0,44 kg | ab Lager |
| 16 | R 16 | 0,47 kg | ab Lager |



RD 3__303 Nennweite: 5 mm



RD 3__403 Nennweite: 6 mm



Grundplatte für Anschluss 1 (Druckversorgung) sowie 3 (Entlüftung).

Folgende Ventile können auf die Grundplatte **RD 3__303** montiert werden:

| | | |
|-------------|------|-------------------------|
| MD 310 343 | n.c. | Anschluss 2: 4 mm Steck |
| MOD 310 343 | n.o. | Anschluss 2: 4 mm Steck |

Blindplatten sind verfügbar, Typnummer BP 3 303.

Folgende Ventile können auf die Grundplatte **RD 3__403** montiert werden:

| | | |
|-------------|------|-------------------------|
| MD 310 403 | n.c. | Anschluss 2: G 1/8" |
| MOD 310 403 | n.o. | Anschluss 2: G 1/8" |
| MD 310 403 | n.c. | Anschluss 2: 6 mm Steck |
| MOD 310 403 | n.o. | Anschluss 2: 6 mm Steck |

Blindplatten sind verfügbar, Typnummer BP 3 403.

Alle Ventile finden Sie auf Seite 4.5.1.2.4

Bitte beachten Sie: Bedingt durch die sehr kompakten Abmessungen der Platte können, wenn eine größere Anzahl Ventile gleichzeitig geschaltet werden soll, nur Platten bis zu 6 Stationen empfohlen werden.

| Positionen | Typ | Gewicht | Lieferbar | Typ | Gewicht | Lieferbar |
|------------|------------|---------|-------------|------------|---------|-------------|
| 2 | RD 302 303 | 0,07 kg | ab Lager | RD 302 403 | 0,09 kg | ab Lager |
| 3 | RD 303 303 | 0,10 kg | ab Lager | RD 303 403 | 0,13 kg | ab Lager |
| 4 | RD 304 303 | 0,13 kg | ab Lager | RD 304 403 | 0,16 kg | ab Lager |
| 5 | RD 305 303 | 0,15 kg | ab Lager | RD 305 403 | 0,19 kg | ab Lager |
| 6 | RD 306 303 | 0,18 kg | ab Lager | RD 306 403 | 0,23 kg | ab Lager |
| 7 | RD 307 303 | 0,21 kg | auf Anfrage | RD 307 403 | 0,27 kg | auf Anfrage |
| 8 | RD 308 303 | 0,23 kg | ab Lager | RD 308 403 | 0,30 kg | ab Lager |
| 9 | RD 309 303 | 0,26 kg | auf Anfrage | RD 309 403 | 0,33 kg | auf Anfrage |
| 10 | RD 310 303 | 0,28 kg | ab Lager | RD 310 403 | 0,36 kg | ab Lager |
| 12 | RD 312 303 | 0,33 kg | ab Lager | RD 312 403 | 0,43 kg | ab Lager |
| 14 | RD 314 303 | 0,38 kg | auf Anfrage | RD 314 403 | 0,49 kg | auf Anfrage |
| 16 | RD 316 303 | 0,43 kg | auf Anfrage | RD 316 403 | 0,55 kg | auf Anfrage |



Grundplatte mit gemeinsamen Anschlüssen 1 (Druckversorgung) sowie 3 (Entlüftung). Arbeitsanschlüsse (2) mit Steckpatronen befinden sich ebenfalls in der Platte.

Folgende Ventile können auf die Grundplatte **RD 3__344** montiert werden:

MD 310 304 n.c.
MOD 310 304 n.o.

Blindplatten sind verfügbar, Typnummer BP 3 344.

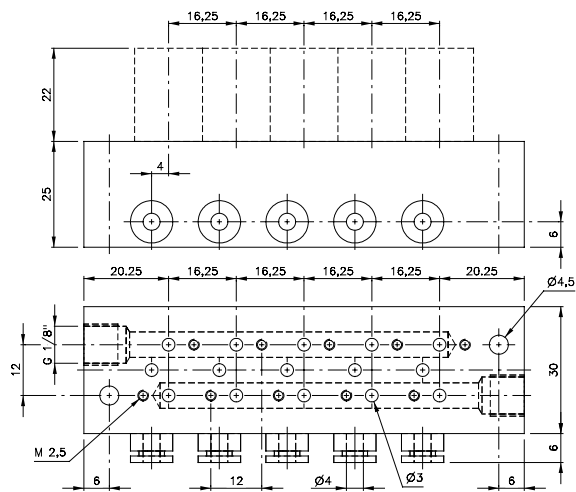
Folgende Ventile können auf die Grundplatte **RD 3__464** montiert werden:

MD 310 404 n.c.
MOD 310 404 n.o.

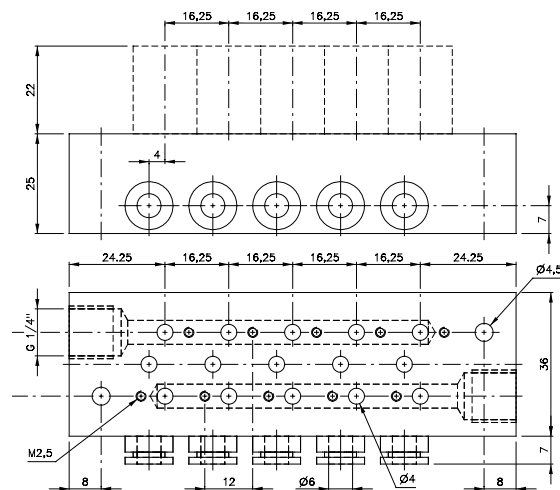
Blindplatten sind verfügbar, Typnummer BP 3 464.

Alle Ventile finden Sie auf Seite 4.5.1.2.5

Bitte beachten Sie: Bedingt durch die sehr kompakten Abmessungen der Platte können, wenn eine größere Anzahl Ventile gleichzeitig geschaltet werden soll, nur Platten bis zu 6 Stationen empfohlen werden.



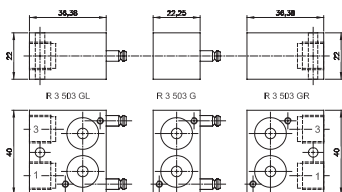
RD 3__344 Nennweite: 5 mm



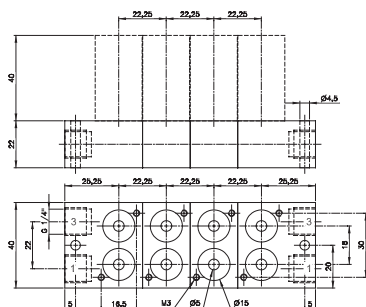
RD 3__464 Nennweite: 6 mm

| Positionen | Typ | Gewicht | Lieferbar | Typ | Gewicht | Lieferbar |
|------------|------------|---------|-------------|------------|---------|-------------|
| 2 | RD 302 344 | 0,13 kg | ab Lager | RD 302 464 | 0,15 kg | ab Lager |
| 3 | RD 303 344 | 0,16 kg | ab Lager | RD 303 464 | 0,19 kg | ab Lager |
| 4 | RD 304 344 | 0,19 kg | ab Lager | RD 304 464 | 0,23 kg | ab Lager |
| 5 | RD 305 344 | 0,22 kg | ab Lager | RD 305 464 | 0,26 kg | ab Lager |
| 6 | RD 306 344 | 0,25 kg | ab Lager | RD 306 464 | 0,30 kg | ab Lager |
| 7 | RD 307 344 | 0,28 kg | auf Anfrage | RD 307 464 | 0,34 kg | auf Anfrage |
| 8 | RD 308 344 | 0,31 kg | ab Lager | RD 308 464 | 0,38 kg | ab Lager |
| 9 | RD 309 344 | 0,34 kg | auf Anfrage | RD 309 464 | 0,41 kg | auf Anfrage |
| 10 | RD 310 344 | 0,38 kg | ab Lager | RD 310 464 | 0,49 kg | ab Lager |
| 12 | RD 312 344 | 0,44 kg | ab Lager | RD 312 464 | 0,53 kg | ab Lager |
| 14 | RD 314 344 | 0,50 kg | auf Anfrage | RD 314 464 | 0,60 kg | ab Lager |
| 16 | RD 316 344 | 0,56 kg | auf Anfrage | RD 316 464 | 0,68 kg | auf Anfrage |

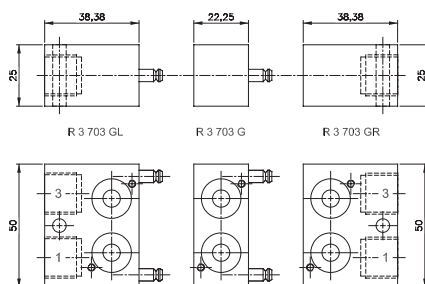
RB 3__ 503 G/RB 3__ 703 G



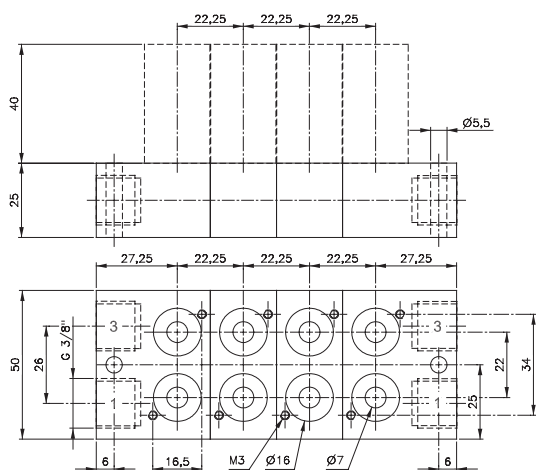
Einzelteile der RB 3__ 503 G



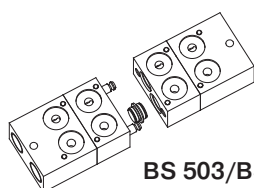
RB 3__ 503 G Nennweite: 10 mm



Einzelteile der RB 3__ 703 G

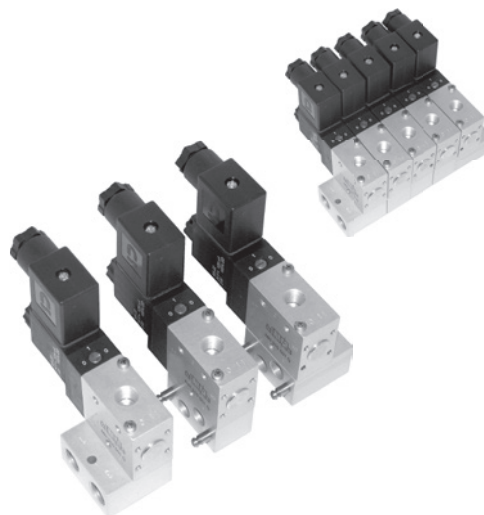


RB 3__ 703 G Nennweite: 19 mm



BS 503/BS 703

Durch Einstecken des Verschlussstopfens BS 503 oder 703 zwischen die Anschlüsse 1 von 2 Positionen können sehr einfach Grundplatten für 2 verschiedene Drücke hergestellt werden.



Modulares Grundplattensystem mit gemeinsamen Anschlüssen 1 (Druckversorgung) sowie 3 (Entlüftung). Die Grundplatten werden aus Einzelelementen zusammen gesteckt, fixiert werden sie durch 2 Gewindestifte. Die Endstücke sind mit Bohrungen ausgestattet, die die Montage von DIN-Clips erlauben.

Folgende Ventile können auf die Grundplatte **RB 3__ 503 G** montiert werden:

| | | |
|---------------|--------------------------|------------------|
| MH 310 501 G | 3/2-Wege monostabil n.c. | Seite 4.5.1.1.12 |
| MOH 310 501 G | 3/2-Wege monostabil n.o. | Seite 4.5.1.1.12 |
| MH 311 501 G | 3/2-Wege monostabil n.c. | Seite 4.5.1.1.14 |
| MOH 311 501 G | 3/2-Wege monostabil n.o. | Seite 4.5.1.1.14 |
| MH 320 501 G | 3/2-Wege bistabil | Seite 4.5.1.1.16 |

Blindplatten sind verfügbar, Typnummer BP 3 503.

Das System besteht aus den Elementen:

| | |
|------------|------------------------------------|
| R 3 503 GR | Endstück rechts mit Ventilposition |
| R 3 503 GL | Endstück links mit Ventilposition |
| R 3 503 | Zwischenstück mit Ventilposition |

Folgende Ventile können auf die Grundplatte **RB 3__ 703 G** montiert werden:

| | | |
|---------------|--------------------------|------------------|
| MH 310 701 G | 3/2-Wege monostabil n.c. | Seite 4.5.1.1.12 |
| MOH 310 701 G | 3/2-Wege monostabil n.o. | Seite 4.5.1.1.12 |
| MH 311 701 G | 3/2-Wege monostabil n.c. | Seite 4.5.1.1.14 |
| MOH 311 701 G | 3/2-Wege monostabil n.o. | Seite 4.5.1.1.14 |
| MH 320 701 G | 3/2-Wege bistabil | Seite 4.5.1.1.16 |

Blindplatten sind verfügbar, Typnummer BP 3 703.

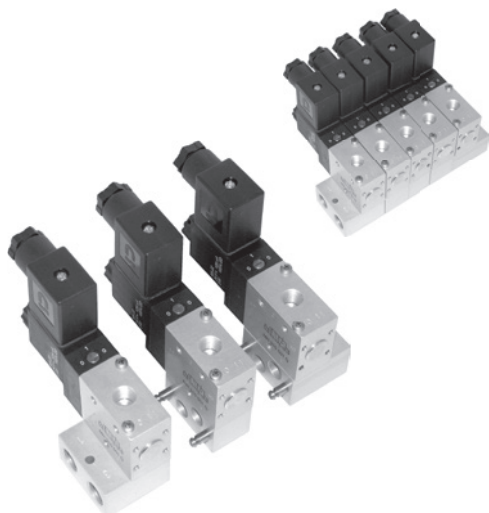
Das System besteht aus den Elementen:

| | |
|------------|------------------------------------|
| R 3 703 GR | Endstück rechts mit Ventilposition |
| R 3 703 GL | Endstück links mit Ventilposition |
| R 3 703 | Zwischenstück mit Ventilposition |

Auf Wunsch montieren wir Ihnen die Platten, bitte bestellen Sie RB 3__ *03 G – bitte ersetzen Sie __ durch die gewünschte Anzahl der Ventilplätze, * = Baugröße 5 oder 7.

| Typ | Funktion | Gewicht |
|------------|------------------|---------|
| R 3 503 GR | Endplatte rechts | 0,07 kg |
| R 3 503 GL | Endplatte links | 0,07 kg |
| R 3 503 G | Positionsplatte | 0,05 kg |

| Typ | Funktion | Gewicht |
|------------|------------------|---------|
| R 3 703 GR | Endplatte rechts | 0,14 kg |
| R 3 703 GL | Endplatte links | 0,15 kg |
| R 3 703 G | Zwischenstück | 0,12 kg |



Modulares Grundplattensystem mit gemeinsamen Anschlüssen 1 (Druckversorgung) sowie 3 (Entlüftung). Die Grundplatten werden aus Einzelementen zusammen gesteckt, fixiert werden sie durch 2 Gewindestifte. Die Endstücke sind mit Bohrungen ausgestattet, die die Montage von DIN-Clips erlauben.

Folgende Ventile können auf die Grundplatte **RB 3__ 103 G** montiert werden:

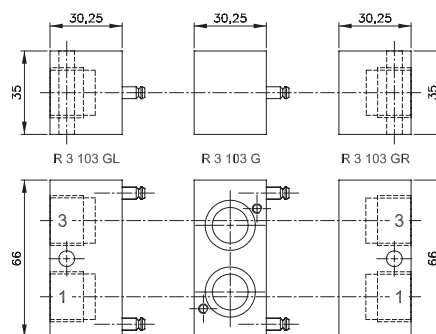
| | | |
|---------------|--------------------------|------------------|
| MH 310 103 G | 3/2-Wege monostabil n.c. | Seite 4.5.1.1.13 |
| MOH 310 103 G | 3/2-Wege monostabil n.o. | Seite 4.5.1.1.13 |
| MH 311 103 G | 3/2-Wege monostabil n.c. | Seite 4.5.1.1.15 |
| MOH 311 103 G | 3/2-Wege monostabil n.o. | Seite 4.5.1.1.15 |
| MH 320 103 G | 3/2-Wege bistabil | Seite 4.5.1.1.17 |

Blindplatten sind verfügbar, Typnummer BP 3 103.

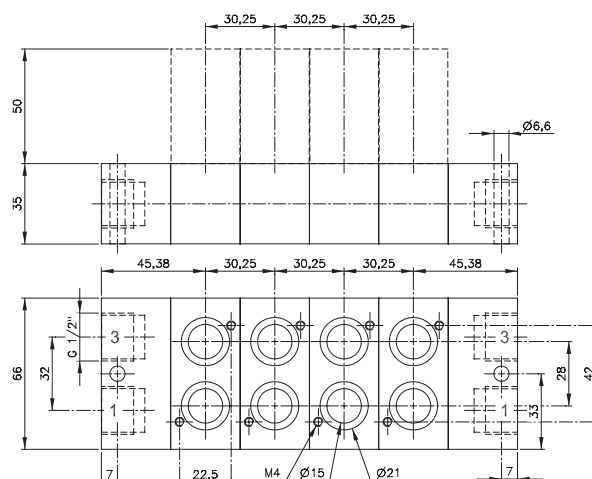
Das System besteht aus den Elementen:

| | |
|------------|-------------------------------------|
| R 3 103 GR | Endstück rechts ohne Ventilposition |
| R 3 103 GL | Endstück links ohne Ventilposition |
| R 3 103 | Zwischenstück mit Ventilposition |

Auf Wunsch montieren wir Ihnen die Platten, bitte bestellen Sie RB 3__ 103 G – bitte ersetzen Sie __ durch die gewünschte Anzahl der Ventilplätze.

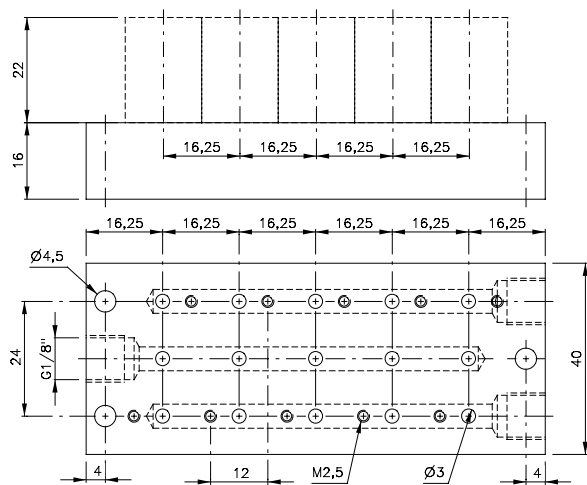


Einzelteile der RB 3__ 103 G

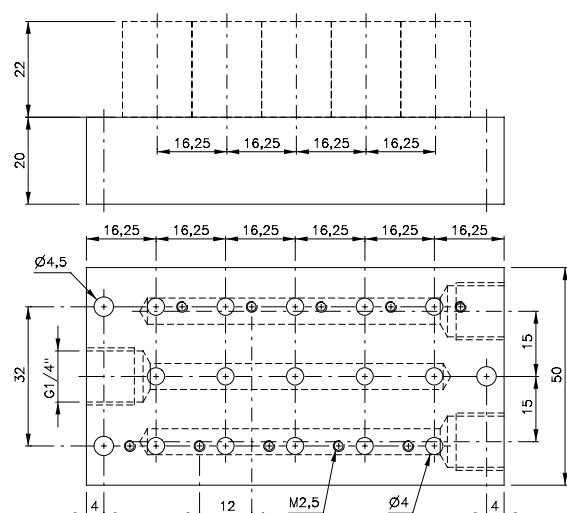


RB 3__ 103 G Nennweite: 19 mm

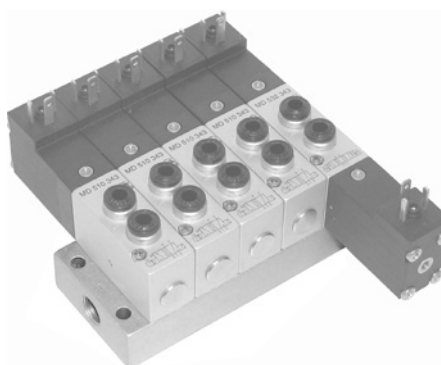
| Typ | Funktion | Gewicht |
|------------|-----------------|---------|
| R 3 103 GR | Endstück rechts | 0,14 kg |
| R 3 103 GL | Endstück links | 0,15 kg |
| R 3 103 G | Zwischenstück | 0,12 kg |



RD 5__303 Nennweite: 8 mm



RD 5__403 Nennweite: 10 mm



Reihenanschlussleise für Anschluss 1 (Druckversorgung) sowie 3 und 5 (Entlüftung).

Folgende Ventile können auf die Grundplatte **RD 5__303** montiert werden:

| | | | |
|------------|----------------|-------------------|-----------------|
| MD 510 303 | 5/2 monostabil | 2 & 4: M5 | Seite 4.5.2.2.1 |
| MD 510 343 | 5/2 monostabil | 2 & 4: 4 mm Steck | Seite 4.5.2.2.1 |
| MD 520 303 | 5/2 bistabil | 2 & 4: M5 | Seite 4.5.2.2.6 |
| MD 520 343 | 5/2 bistabil | 2 & 4: 4 mm Steck | Seite 4.5.2.2.6 |
| MD 53_303 | 5/3-Wege | 2 & 4: M5 | Seite 4.5.3.2.1 |
| MD 53_343 | 5/3-Wege | 2 & 4: 4 mm Steck | Seite 4.5.3.2.1 |

Blindplatten sind verfügbar, Typnummer BP 5 303.

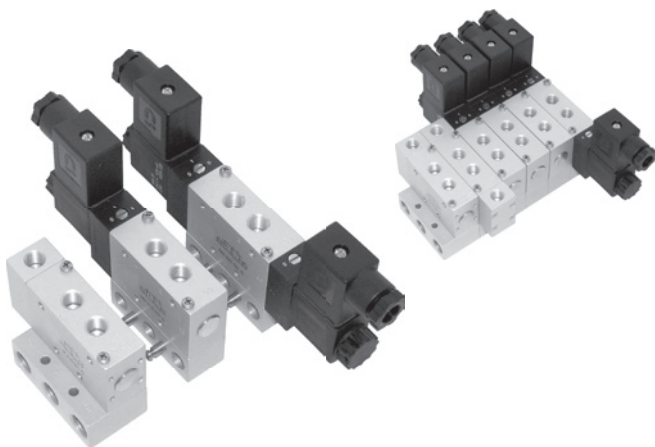
Folgende Ventile können auf die Grundplatte **RD 5__403** montiert werden:

| | | | |
|------------|----------------|-------------------|-----------------|
| MD 510 403 | 5/2 monostabil | 2 & 4: G 1/8" | Seite 4.5.2.2.1 |
| MD 510 463 | 5/2 monostabil | 2 & 4: 6 mm Steck | Seite 4.5.2.2.1 |
| MD 520 403 | 5/2 bistabil | 2 & 4: G 1/8" | Seite 4.5.2.2.6 |
| MD 520 463 | 5/2 bistabil | 2 & 4: 6 mm Steck | Seite 4.5.2.2.6 |
| MD 53_403 | 5/3-Wege | 2 & 4: G 1/8" | Seite 4.5.3.2.1 |
| MD 53_463 | 5/3-Wege | 2 & 4: 6 mm Steck | Seite 4.5.3.2.1 |

Blindplatten sind verfügbar, Typnummer BP 5 403.

Bitte beachten Sie: Bedingt durch die sehr kompakten Abmessungen der Platte können, wenn eine größere Anzahl Ventile gleichzeitig geschaltet werden soll, nur Platten bis zu 6 Stationen empfohlen werden.

| Positionen | Typ | Gewicht | Lieferbar | Typ | Gewicht | Lieferbar |
|------------|------------|---------|-------------|------------|---------|-------------|
| 2 | RD 502 303 | 0,08 kg | ab Lager | RD 502 403 | 0,12 kg | ab Lager |
| 3 | RD 503 303 | 0,10 kg | ab Lager | RD 503 403 | 0,16 kg | ab Lager |
| 4 | RD 504 303 | 0,13 kg | ab Lager | RD 504 403 | 0,20 kg | ab Lager |
| 5 | RD 505 303 | 0,16 kg | ab Lager | RD 505 403 | 0,24 kg | ab Lager |
| 6 | RD 506 303 | 0,18 kg | ab Lager | RD 506 403 | 0,28 kg | ab Lager |
| 7 | RD 507 303 | 0,21 kg | auf Anfrage | RD 507 403 | 0,32 kg | auf Anfrage |
| 8 | RD 508 303 | 0,24 kg | ab Lager | RD 508 403 | 0,37 kg | ab Lager |
| 9 | RD 509 303 | 0,26 kg | auf Anfrage | RD 509 403 | 0,41 kg | auf Anfrage |
| 10 | RD 510 303 | 0,29 kg | ab Lager | RD 510 403 | 0,45 kg | ab Lager |
| 12 | RD 512 303 | 0,34 kg | ab Lager | RD 512 403 | 0,53 kg | ab Lager |
| 14 | RD 514 303 | 0,39 kg | auf Anfrage | RD 514 403 | 0,62 kg | ab Lager |
| 16 | RD 516 303 | 0,44 kg | auf Anfrage | RD 516 403 | 0,69 kg | ab Lager |



Modulares Grundplattensystem mit gemeinsamen Anschlüssen 1 (Druckversorgung) sowie 3 und 5 (Entlüftung). Die Grundplatten werden aus Einzelelementen zusammen gesteckt, fixiert werden sie durch 2 Gewindestifte. Die Endstücke sind mit Bohrungen ausgestattet, die die Montage von DIN-Clips erlauben.

Folgende Magnetventile können auf die Grundplatte **RB 5 __ 503 G** montiert werden:

| | | |
|--------------|---------------------|-----------------|
| MH 510 501 G | 5/2-Wege monostabil | Seite 4.5.2.1.3 |
| MH 511 501 G | 5/2-Wege monostabil | Seite 4.5.2.1.3 |
| MH 510 503 | 5/2-Wege monostabil | Seite 4.5.2.2.2 |
| MH 520 501 G | 5/2-Wege bistabil | Seite 4.5.2.1.7 |
| MH 520 503 | 5/2-Wege bistabil | Seite 4.5.2.2.7 |
| MH 53_ 501 G | 5/3-Wege | Seite 4.5.3.1.2 |
| MH 53_ 503 | 5/2-Wege | Seite 4.5.3.2.2 |

Folgende Pneumatikventile können auf die Grundplatte **RB 5 __ 503 G** montiert werden:

| | | |
|-------------|---------------------|---------------|
| P 510 501 G | 5/2-Wege monostabil | Seite 4.4.2.1 |
| P 511 501 G | 5/2-Wege monostabil | Seite 4.4.2.1 |
| P 520 501 G | 5/2-Wege bistabil | Seite 4.4.2.5 |
| P 53_ 501 G | 5/3-Wege | Seite 4.4.3.1 |

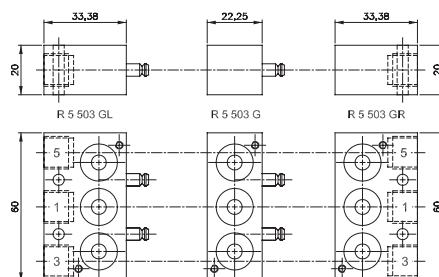
Blindplatten sind verfügbar, Typnummer BP 5 503.

Das System besteht aus den Elementen:

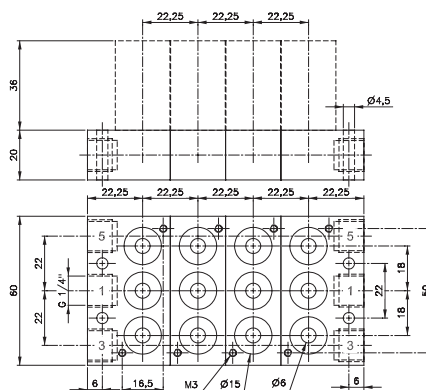
| | |
|------------|------------------------------------|
| R 5 503 GR | Endstück rechts mit Ventilposition |
| R 5 503 GL | Endstück links mit Ventilposition |
| R 5 503 | Zwischenstück mit Ventilposition |

Auf Wunsch montieren wir Ihnen die Platten, bitte bestellen Sie RB 5 __ 503 G – bitte ersetzen Sie __ durch die gewünschte Anzahl der Ventilplätze.

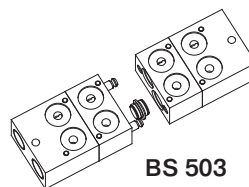
Ebenfalls verfügbar:
Zwischenanschluss für Druckluftversorgung der Platte über modifizierte Blindplatte.



Teile der modularen Grundplatte RB 5 __ 503 G



RB 5 __ 503 G Nennweite: 10 mm



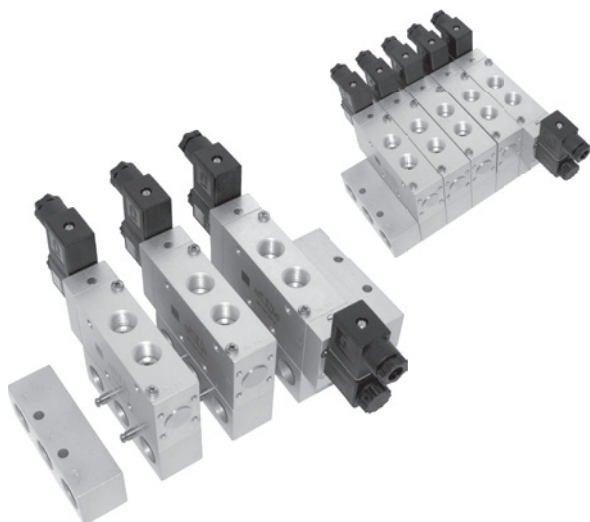
BS 503

Durch Einstecken des Verschlussstopfens BS 503 zwischen die Anschlüsse 1 von 2 Positionen können sehr einfach Grundplatten für 2 verschiedene Drücke hergestellt werden.

| Typ | Funktion | Gewicht |
|------------|-----------------|---------|
| R 5 503 GR | Endstück rechts | 0,08 kg |
| R 5 503 GL | Endstück links | 0,08 kg |
| R 5 503 G | Zwischenstück | 0,06 kg |

| Typ | Funktion | Gewicht |
|------------|-----------------|---------|
| R 5 703 GR | Endstück rechts | 0,13 kg |
| R 5 703 GL | Endstück links | 0,12 kg |
| R 5 703 G | Zwischenstück | 0,09 kg |

| Positionen | Typ | Gewicht |
|------------|-----------|---------|
| 2 | R 502 803 | 0,41 kg |
| 3 | R 503 803 | 0,54 kg |
| 4 | R 504 803 | 0,71 kg |
| 5 | R 505 803 | 0,86 kg |
| 6 | R 506 803 | 1,00 kg |
| 8 | R 508 803 | 1,30 kg |
| 10 | R 510 803 | 1,61 kg |
| 12 | R 512 803 | 1,90 kg |



Modulares Grundplattensystem mit gemeinsamen Anschlüssen 1 (Druckversorgung) sowie 3 und 5 (Entlüftung). Die Grundplatten werden aus Einzelelementen zusammen gesteckt, fixiert werden sie durch 2 Gewindestifte. Die Endstücke sind mit Bohrungen ausgestattet, die die Montage von DIN-Clips erlauben.

Folgende Magnetventile können auf die Grundplatte **RB 5 __ 103 G** montiert werden:

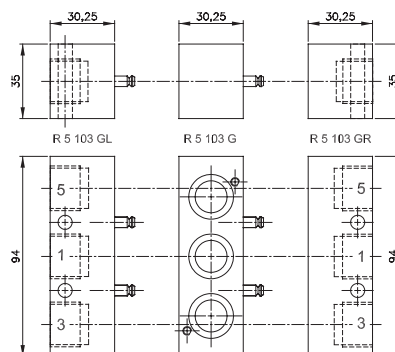
| | | |
|--------------|---------------------|-----------------|
| MH 510 101 G | 5/2-Wege monostabil | Seite 4.5.2.1.4 |
| MH 511 101 G | 5/2-Wege monostabil | Seite 4.5.2.1.4 |
| MH 520 101 G | 5/2-Wege bistabil | Seite 4.5.2.1.8 |
| MH 53_ 101 G | 5/3-Wege | Seite 4.5.3.1.3 |

Blindplatten sind verfügbar, Typnummer BP 5 103.

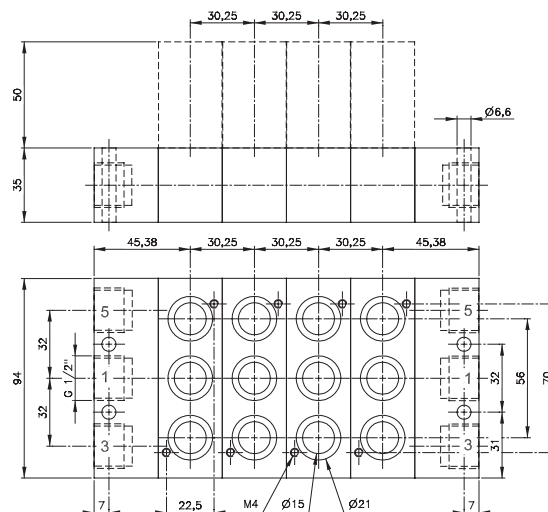
Das System besteht aus den Elementen:

| | |
|------------|-------------------------------------|
| R 5 103 GR | Endstück rechts ohne Ventilposition |
| R 5 103 GL | Endstück links ohne Ventilposition |
| R 5 103 | Zwischenstück mit Ventilposition |

Auf Wunsch montieren wir Ihnen die Platten, bitte bestellen Sie RB 5 __ 103 G – bitte ersetzen Sie __ durch die gewünschte Anzahl der Ventilplätze.



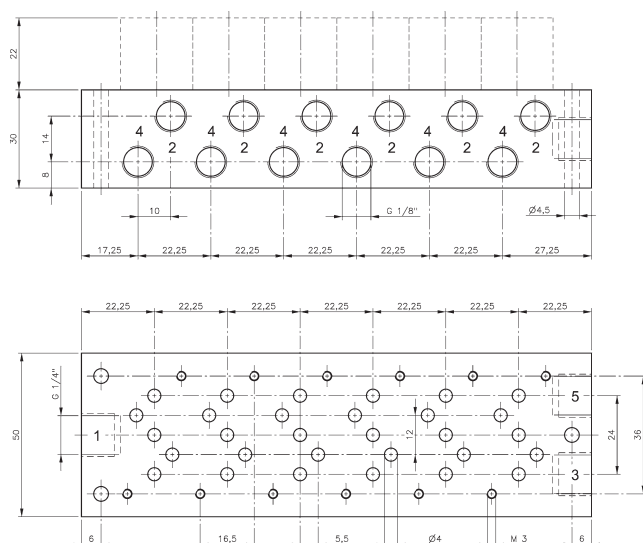
Teile der modularen Grundplatte
RB 5 __ 103 G



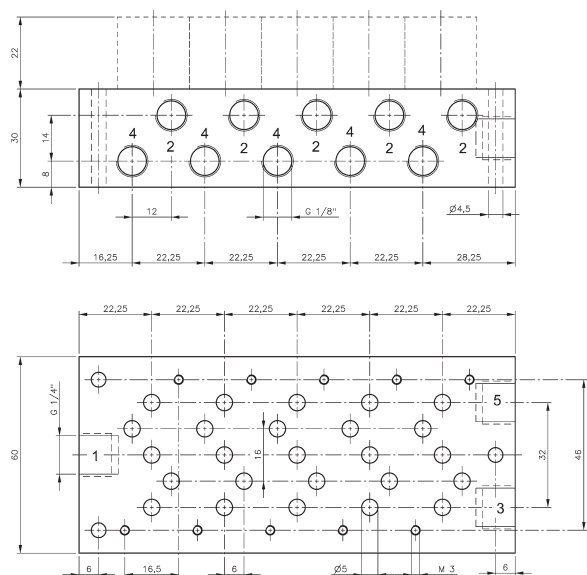
R 5 __ 103 G Nennweite: 19 mm

| Typ | Funktion | Gewicht |
|------------|-----------------|---------|
| R 5 103 GR | Endstück rechts | 0,20 kg |
| R 5 103 GL | Endstück links | 0,21 kg |
| R 5 103 G | Zwischenstück | 0,18 kg |

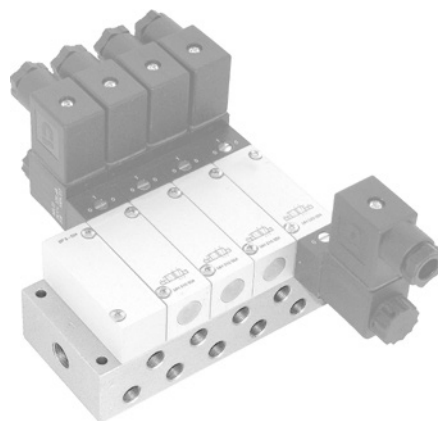
| Positionen | Typ | Gewicht | Lieferbar | Typ | Gewicht | Lieferbar |
|------------|------------|---------|-------------|------------|---------|-------------|
| 2 | RD 502 344 | 0,14 kg | ab Lager | RD 502 464 | 0,21 kg | ab Lager |
| 3 | RD 503 344 | 0,18 kg | ab Lager | RD 503 464 | 0,27 kg | ab Lager |
| 4 | RD 504 344 | 0,22 kg | ab Lager | RD 504 464 | 0,33 kg | ab Lager |
| 5 | RD 505 344 | 0,26 kg | ab Lager | RD 505 464 | 0,38 kg | ab Lager |
| 6 | RD 506 344 | 0,30 kg | ab Lager | RD 506 464 | 0,44 kg | ab Lager |
| 7 | RD 507 344 | 0,34 kg | auf Anfrage | RD 507 464 | 0,50 kg | ab Lager |
| 8 | RD 508 344 | 0,38 kg | ab Lager | RD 508 464 | 0,55 kg | ab Lager |
| 9 | RD 509 344 | 0,42 kg | auf Anfrage | RD 509 464 | 0,60 kg | ab Lager |
| 10 | RD 510 344 | 0,46 kg | ab Lager | RD 510 464 | 0,66 kg | ab Lager |
| 12 | RD 512 344 | 0,54 kg | ab Lager | RD 512 464 | 0,77 kg | ab Lager |
| 14 | RD 514 344 | 0,62 kg | auf Anfrage | RD 514 464 | 0,88 kg | auf Anfrage |
| 16 | RD 516 344 | 0,70 kg | auf Anfrage | RD 516 464 | 0,99 kg | auf Anfrage |

**R 5__ 304**

Nennweite: 6 mm

**R 5__ 504**

Nennweite: 6,6 mm



Grundplatte mit gemeinsamen Anschlüssen 1 (Druckversorgung) sowie 3 und 5 (Entlüftung). Arbeitsanschlüsse (2 und 4) befinden sich ebenfalls in der Platte.

Folgende Ventile können auf die Grundplatte **R 5__ 304** montiert werden:

| | | |
|------------|---------------------|-----------------|
| MH 510 304 | 5/2-Wege monostabil | Seite 4.5.2.2.4 |
| MH 520 304 | 5/2-Wege bistabil | Seite 4.5.2.2.9 |
| MH 53_ 304 | 5/3-Wege | Seite 4.5.3.2.4 |

Blindplatten sind verfügbar, Typnummer BP 5 304.

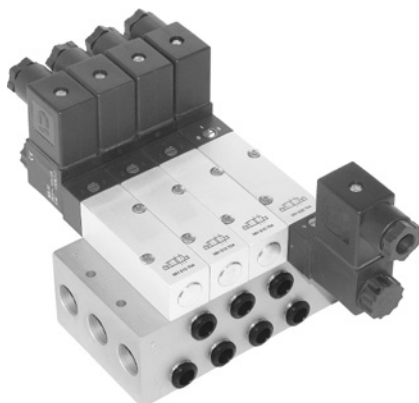
Folgende Ventile können auf die Grundplatte **R 5__ 504** montiert werden:

| | | |
|------------|---------------------|-----------------|
| MH 510 504 | 5/2-Wege monostabil | Seite 4.5.2.2.4 |
| MH 520 504 | 5/2-Wege bistabil | Seite 4.5.2.2.9 |
| MH 53_ 504 | 5/3-Wege | Seite 4.5.3.2.4 |

Blindplatten sind verfügbar, Typnummer BP 5 504.

Bitte beachten bei Typ 504: Bedingt durch die sehr kompakten Abmessungen der Platte können, wenn eine größere Anzahl Ventile gleichzeitig geschaltet werden soll, nur Platten bis zu 6 Stationen empfohlen werden.

| Positionen | Typ | Gewicht | Typ | Gewicht |
|------------|-----------|---------|-----------|---------|
| 2 | R 502 304 | 0,26 kg | R 502 504 | 0,30 kg |
| 3 | R 503 304 | 0,34 kg | R 503 504 | 0,40 kg |
| 4 | R 504 304 | 0,42 kg | R 504 504 | 0,50 kg |
| 5 | R 505 304 | 0,51 kg | R 505 504 | 0,60 kg |
| 6 | R 506 304 | 0,59 kg | R 506 504 | 0,70 kg |
| 8 | R 508 304 | 0,76 kg | R 508 504 | 0,89 kg |
| 10 | R 510 304 | 0,93 kg | R 510 504 | 1,08 kg |
| 12 | R 512 304 | 1,11 kg | R 512 504 | 1,29 kg |



Grundplatte mit gemeinsamen Anschlüssen 1 (Druckversorgung) sowie 3 und 5 (Entlüftung). Arbeitsanschlüsse (2 und 4) befinden sich ebenfalls in der Platte.

Typ 704 Arbeitsanschlüsse G 1/4"

Typ 784 Arbeitsanschlüsse 8 mm, Steckpatrone

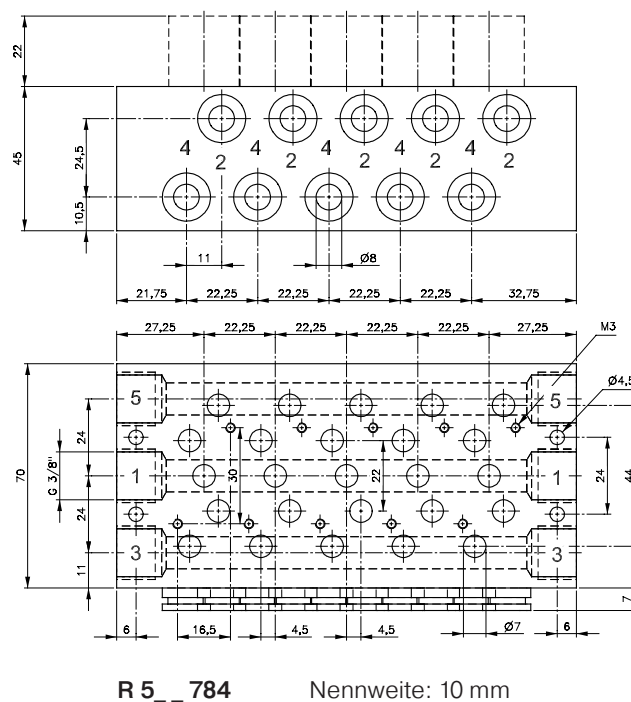
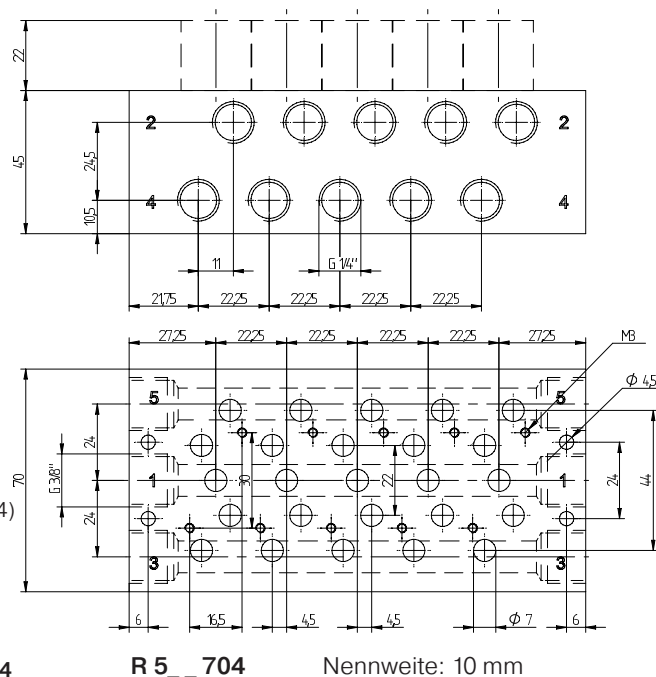
Folgende Ventile können auf die Grundplatte **R 5__704/784** montiert werden:

MH 510 704 5/2-Wege monostabil Seite 4.5.2.2.4

MH 520 704 5/2-Wege bistabil Seite 4.5.2.2.9

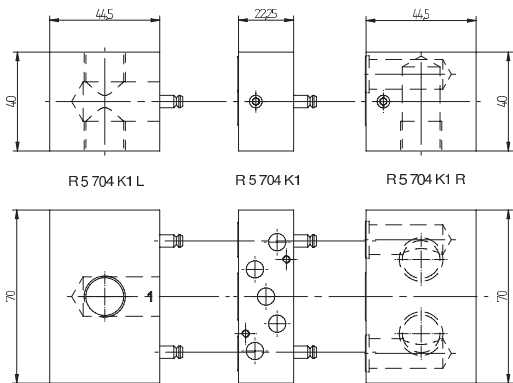
MH 53_704 5/3-Wege Seite 4.5.3.2.4

Blindplatten sind verfügbar, Typnummer BP 5 704.

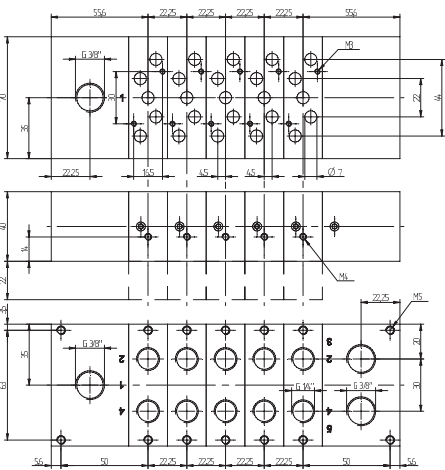


| Positionen | Typ | Gewicht | Typ | Gewicht |
|------------|-----------|---------|-----------|---------|
| 2 | R 502 704 | 0,54 kg | R 502 784 | 0,54 kg |
| 3 | R 503 704 | 0,72 kg | R 503 784 | 0,72 kg |
| 4 | R 504 704 | 0,90 kg | R 504 784 | 0,90 kg |
| 5 | R 505 704 | 1,10 kg | R 505 784 | 1,10 kg |
| 6 | R 506 704 | 1,25 kg | R 506 784 | 1,25 kg |
| 8 | R 508 704 | 1,60 kg | R 508 784 | 1,60 kg |
| 10 | R 510 704 | 1,95 kg | R 510 784 | 1,95 kg |
| 12 | R 512 704 | 2,32 kg | R 512 784 | 2,32 kg |

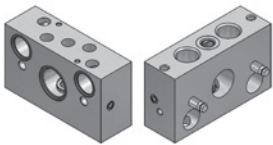
RB 5__ 704 K1



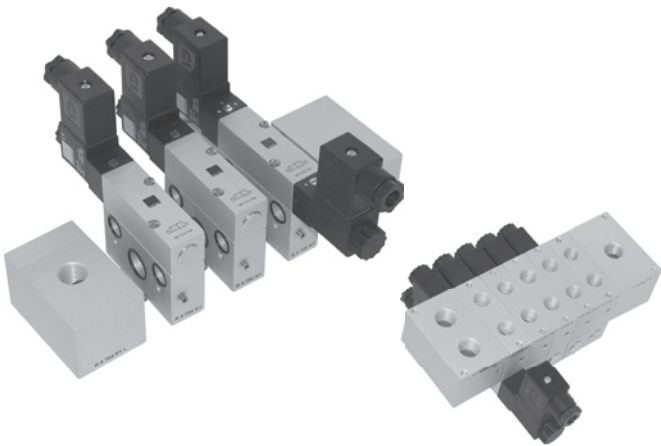
Teile der modularen Grundplatte
RB 5__ 704 K1



RB 5__ 704 K1 Nennweite: 10 mm



R 5 704 K1 D1



Modulares Grundplattensystem mit gemeinsamen Anschlüssen 1 (Druckversorgung) sowie 3 und 5 (Entlüftung). Arbeitsanschlüsse (2 und 4) befinden sich ebenfalls in der Platte und liegen gegenüber der Ventile. Die Grundplatten werden aus Einzelementen zusammen gesteckt, fixiert werden sie durch 2 Gewindestifte.

Grundplatte insbesondere zur Montage in einem Schaltschrank. Die Verwendung dieser Grundplatte bietet ein signifikantes Einsparpotential an Verrohrungsmaterial.

Folgende Ventile können auf die Grundplatte **RB 5__ 704 K1** montiert werden:

| | | |
|------------|---------------------|-----------------|
| MH 510 704 | 5/2-Wege monostabil | Seite 4.5.2.2.4 |
| MH 520 704 | 5/2-Wege bistabil | Seite 4.5.2.2.9 |
| MH 53_ 704 | 5/3-Wege | Seite 4.5.3.2.4 |

3-Wege Funktion kann durch Verschließen von Anschluss 2 oder 4 erreicht werden.

Das System besteht aus den Elementen:

| | |
|--------------|-------------------------------------|
| R 5 704 K1 R | Endstück rechts ohne Ventilposition |
| R 5 704 K1 L | Endstück links ohne Ventilposition |
| R 5 704 K1 | Zwischenstück mit Ventilposition |

Auf Wunsch montieren wir Ihnen die Platten, bitte bestellen Sie **RB 5__ 704 K1** – bitte ersetzen Sie __ durch die gewünschte Anzahl der Ventilplätze.

Für den Fall, dass eine Wartungseinheit im Schaltschrank montiert werden soll, befindet sich im linken Endstück ein zweiter Anschluss 1. Einer der Anschlüsse ist mit einem G 3/8" Verschlussstopfen zu verschließen.

Ebenfalls verfügbar: Zwischenstücke mit Einzelabspernung, Typ **R 5 704 K1 D1**. Bei Grundplatten mit Einzelabspernung kann die Druckluftzufuhr zu einzelnen Ventilen verschlossen werden. Dies ermöglicht es, einzelne Ventile, Schläuche oder Zylinder zu tauschen, ohne die gesamte Anlage still zu setzen.

| Typ | Funktion | Gewicht |
|---------------|------------------------------------|---------|
| R 5 704 K1 R | Endstück rechts | 0,13 kg |
| R 5 704 K1 L | Endstück links | 0,12 kg |
| R 5 704 K1 | Zwischenstück | 0,09 kg |
| R 5 704 K1 D1 | Zwischenstück mit Einzelabspernung | 0,09 kg |

